

主な問い合わせ先

- 町役場・教育委員会  
☎ 282-1211
- 情報プラザ人の駅  
☎ 281-2005
- こども未来館  
☎ 281-5501
- 東部公民館  
☎ 282-0035
- 中央公民館  
☎ 282-0162
- 西部公民館  
☎ 281-5006
- 地域交流センター  
(ボランティアセンター)  
☎ 282-5767
- 文化財展示室  
☎ 282-6118
- 観光ステーション北斗七星  
(岡垣町観光協会)  
☎ 281-5050
- 岡垣サンリーアイ  
☎ 282-1515
- 社会福祉協議会  
☎ 283-2940
- シルバー人材センター  
☎ 282-4688

# 税の申告は、正しくお早めに

マイナンバー(個人番号)と本人確認書類を忘れずに

確定申告の受け付けが始まります。申告受付の初日や月曜日は、会場が特に混雑します。早めに必要な書類を準備し、計画的に申告しましょう。

問い合わせ 税務課

申告は  
次の3カ所で受け付けます

## 役場

2/18 (月)～3/15 (金)

※土日除く

受付時間 午前9時～11時  
午後1時～4時

※住宅借入金等特別控除(1年目)を受ける人や青色申告の人は2月26日(火)・3月1日(金)のみ受け付けます。時間に余裕を持って来てください。この日程で申告できない人は税務署へ。

※次のいずれかに当てはまる人の申告は受け付けることができません。申告が必要な人は税務署へ。

- 土地・建物などを売った人
- 株を売った人(今年から受け付け不可)

問い合わせ 税務課

確定申告・町民税の申告

若松税務署(北九州市若松区)

2/18 (月)～3/15 (金)

※土日除く

受付時間 午前9時～午後4時



問い合わせ  
若松税務署  
☎ 761-2536

A I Mビル(北九州市小倉北区)

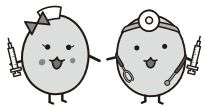
2/24 (日)・3/3 (日)

受付時間 午前9時～午後4時



問い合わせ  
若松税務署  
☎ 761-2536

確定申告のみ



### 医療費控除を受ける人へ

平成29年分の申告から、セルフメディケーション税制による医療費控除が始まりました。従来の医療費控除とどちらを受けるか選択が必要です。どちらの控除を受けるときでも、明細書を必ず作成してください。なお、従来の医療費控除の明細書は平成29年分から様式が一部変更されています。詳しくは広報おかがき1月号を見てください。

### 上場株式などの配当所得 または譲渡所得がある人へ

町県民税が源泉徴収されている上場株式などの配当所得または譲渡所得がある人は、確定申告とは別に町県民税申告をすることで、町県民税や国民健康保険税などの課税に影響しないようにすることができます。※この場合、町県民税の還付は受けられません。

### 確定申告は便利な e-Tax で

確定申告会場は毎年混雑します。国税庁ホームページの「確定申告書作成コーナー」を利用すれば、所得税・消費税・贈与税などの申告書を自宅のパソコンで作成し、提出することができます。

インターネットを活用した e-Tax を利用すればさらに便利です。

国税庁ホームページ

<https://www.nta.go.jp>

## どんな人が申告する必要があるの？

### 確定申告が必要な人

- 次のいずれかに当てはまる人
- 給与収入が2千万円を超える
- 給与収入があり、年金などそのほかの所得が20万円を超える
- 2カ所以上から給与の支払いを受けている
- 公的年金などの収入が40万円を超える
- 公的年金などの収入が40万円以下で、給与などそのほかの所得が20万円を超える
- 年末調整を受けていない
- 個人事業や農業、不動産などの

- 所得がある
- 住宅借入金等特別控除を受ける
- 土地や建物、株などを売った
- 公的年金などの収入が40万円以下であっても、源泉徴収票に記載されていない扶養控除や生命保険料控除を追加することで、所得税の還付や町県民税の減額となることがあります。

### 町県民税の申告が必要な人

- 平成31年1月1日現在町内に住んでいて次のいずれかに当てはまる人※確定申告をする人は不要
- 平成30年中に収入があった
- 公的年金などの収入以外に20万円以下の所得があった
- ※収入がない人や非課税収入のみ

## 申告に必要な書類は？

### 収入が分かる書類

- 給与収入の源泉徴収票
  - 公的年金などの源泉徴収票
  - 報酬、謝礼などの支払明細
  - 個人事業や農業、不動産業などの收支内訳書※要事前作成
  - 株式譲渡・配当所得の内訳書
  - 生命保険などの満期保険金や個人年金などの支払明細
- の人も、町内の人に扶養されていないときは申告が必要です。また、扶養されていても所得証明書などが必要なときは、収入がないことや非課税収入のみであることを申告する必要があります。

### 所得控除額が分かる書類

- 国民年金保険料控除証明書
- 任意継続の健康保険などの保険料領収書
- 生命保険料や地震保険料の控除証明書
- ふるさと納税などの寄付金控除用領収書※ワンストップ特例を申請した人も、確定申告をするときは必ず提出してください。
- 本人と扶養親族の障害者手帳や療育手帳 など

### その他

- 個人番号カードまたは通知カード※通知カードを持つときは、運転免許証や公的医療保険の被保険者証などの身分証明書も必要です。
- 印鑑※認め印可。所得税を初めて口座振替で納付するときは通帳印
- 預金通帳など本人名義の口座番号が分かるもの

## 申告する前に確認してください

- 源泉徴収票は写し不可。なくしたときは給与や年金の支払者に連絡してください。
- 障害者手帳の交付を受けていなくても、65歳以上で身体障害などが一定基準に当てはまると町が認定した人は税の控除を受けられます。事前に福祉課に確認してください。

「でんたつくん」の戸別受信機

## 設置していない人は早めに連絡してください

平成30年4月から、でんたつくんの運用が始まりました。災害情報や自治区からのお知らせなどの情報を確実に皆さんに伝えるため、戸別受信機を全戸に設置しています。

設置が済んでいない人は、至急設置事業者に連絡してください。また、知り合いや近所の人で、戸別受信機を設置していない人がいるときは、声掛けをお願いします。

問い合わせ 地域づくり課

## 設置事業者の連絡先はこちら

日本コムシス株式会社岡垣工事事務所  
☎ 482-8863 ※午前9時～午後7時。  
この時間以外は留守番電話に氏名と連絡先を残してください。

教室終了後に開催します

## スタンプラリー抽選会

平成30年度のウォーキングスタンプラリー参加者に、すてきな賞品が当たります。右の教室もスタンプラリーの対象です。

**対象** スタンプが3つ以上押されたスタンプシートを持つ人

**とき** 右の教室終了後

**ところ** 町民体育館

**申し込み**

●抽選会に参加できる人=当日スタンプカードを会場で提出

●抽選会に参加できない人=2月28日(木)までにスタンプカードを長寿あんしん課に提出または中央・東部・西部公民館、岡垣サンリーアイ、情報プラザ人の駅、いこいの里にある回収ボックスに投函

問い合わせ 長寿あんしん課

**対象** 町内に住んでいる人  
**とき** 3月9日(土)午前10時～正午  
**ところ** 町民体育館  
**指導者** 高橋由美子さん  
**定員** 100人  
**費用** 無料  
**持ってくるもの** 屋内用運動靴、飲み物

**申し込み** 2月14日(木)までに中央・東部・西部公民館、岡垣サンリーアイ、情報プラザ人の駅、いこいの里にある申込書を中央・東部・西部公民館に提出または中央公民館にファクス(28213330)※ファクスのときは受信確認の電話が必要  
**問い合わせ** 中央公民館

ウォーキング教室参加者募集  
美しい歩き方を身につけよう

## 三里松原海岸のごみ撤去を開始



平成30年7月豪雨災害で三里松原海岸に漂着した大量のごみの処分方法などが決まりました。

【3月にはきれいな海に】

北九州県土整備事務所が撤去作業を行い、3月末までに完了する予定です。これまで清掃活動などに協力いただいた皆さん、ありがとうございます。

問い合わせ 住民環境課



## 作品展をします！！



今年のテーマは・・・

「ぐりとぐら」

幼稚園のお兄さん・お姉さんが一生懸命に  
作りました。みんなで遊びにきてくださいね！！



昨年度は《はらぺこあおむし》



## 岡垣中央幼稚園

<http://www.okagakichuoyoutien.com>

TEL 282-0247

♥ 31年度新入園児募集しています。入園児対象の体験保育実施中です♥

岡垣町広告掲載要綱に基づき掲載しています。



必ず加入しよう  
20歳から始まる国民年金

国民年金は国内に住む20歳～59歳の人が保険料を負担し合い、もしもの事態に備える制度です。

主な内容

- 加入者の老後を支えます(65歳以降に受給できる年金)
- 病気などで障害状態になった加入者を支えます(障害基礎年金)
- 加入者が亡くなったとき、子どもがいる配偶者や子どもを支えます(遺族基礎年金)

保険料

月1万6340円(平成30年度)  
※保険料の納付が困難な人には「学生納付特例」や「納付猶予(50歳未満)」などの制度があります。詳しくは問い合わせてください。

申し込み方法	
加入の種類	手続きの場所
学生、自営業、農業など	健康づくり課
会社員、公務員など	勤務先を通じて年金事務所
会社員、公務員などに扶養されている配偶者	配偶者の勤務先を通じて年金事務所

平成 31 年 4 月から

出産前後の保険料が免除されます

出産予定日または出産日が属する月の前月から4カ月間(多胎妊娠のときは3カ月前から6カ月間)は、保険料が免除されます。

**対象** 学生、自営業、農業などで出産日が平成31年2月1日以降の人※妊娠85日以上の出産が対象(死産、流産、早産を含む)。

**申し込み・問い合わせ** 出産予定日の6カ月前から健康づくり課※受付開始は平成31年4月1日から

給付を受けるためには

保険料の納付が一定の要件を満たしていなければなりません。加入や変更の手続きを正しく行い、保険料は忘れずに納めましょう。

**問い合わせ** 八幡年金事務所  
☎ 631-7962 または健康づくり課

12月議会の主な議案をお知らせします

すべての小中学校にエアコンを設置します

●平成30年度の一般会計予算を補正

平成30年7月豪雨災害での農業施設被害に対する補助(3,521万円)や、国の補正予算による交付金を活用したすべての小中学校への空調設備の設置工事費(2億7,162万円)などを補正しました。

小中学校への空調設備の設置に関する詳しい内容は、広報おかがき3月号でお知らせします。

補正前	105億1,232万8千円
補正額(第5号)	4,310万3千円
補正額(第6号)	2億7,162万3千円
補正後	108億2,705万4千円

●老人憩の家の用途を変更

詳しくは12ページを見てください。

**問い合わせ** 総務課

わかば整骨院

首・肩・腰にお悩みのある方、交通事故に遭われて後遺症をお持ちの方、是非『わかば整骨院』へお越し下さい。当院はご利用者様とのふれあいを大切にする岡垣町の整骨院です。

受付時間	月	火	水	木	金	土	日・祝
9:00～12:00	○	○	○	○	○	○	9時～15時 休
14:30～20:00	○	○	○	○	○	○	



☎093-863-5270  
野間本院:野間2丁目16-3



☎093-701-8170  
中央台院:中央台4丁目1-8

広告内容に関しては、広告主に直接お問い合わせください。

■各施設の情報

		ふれあい宿泊施設 若潮荘	憩の家 乳垂荘	憩の家 ことぶき荘
対 象	会議室	誰でも利用可		
	宿泊	条件あり	(宿泊不可)	
会議室利用料		有料※条件によって無料		
入浴施設		あり ※宿泊時のみ	なし	
休館日		●月曜日 ●12月29日～1月3日		
利用可能時間		午前8時30分～午後5時30分		
申込期限	貸し切り	利用日当日		
	宿泊	宿泊日の10日前	(宿泊不可)	
施設案内QRコード (町公式ホームページ)				

平成31年4月から、高齢者を対象としていた施設の名称や利用条件が変わります。休憩や仲間との交流に誰でも無料で利用できますが、貸し切るときなどは左の表のとおり有料となります。詳しい利用条件などは町公式ホームページを見るか問い合わせください。

若潮荘・乳垂荘・ことぶき荘の利用条件が変わります  
**誰でも利用できる施設に**

みんなで守ろう、三里松原

町のシンボル「三里松原」の松葉かきを行います。地面に積もった松葉やコケを取り除き、松が育ちやすい砂地を整えましょう。

2月10日(日)午前9時から  
三里松原内黒山地区



問い合わせ 三里松原防風保安林保全対策協議会  
(産業振興課)

使い方を確認しましょう

マイナンバーカード

県内60市町村の中で岡垣町が1番の交付率を誇るマイナンバーカード。全国のコンビニエンスストアなどで住民票や印鑑登録証明書などを取得できる便利なカードです。しかし、役場や東部出張所で印鑑登録証明書を取得するときは、これまでと同様に岡垣タウンカードが必要です。

■マイナンバーカードで取得できるもの

	窓口 (役場・東部出張所)	コンビニ
住民票や税証明など (本人確認書類として)	○	○
印鑑登録証明書	×	○

問い合わせ 住民環境課

★乳幼児施設★

おとぎのいえ

※随時入園できます！！

～より一層家庭的な保育をめざします！～

※4ヶ月～2才 ※7時30分～18時

※自園給食(アレルギー食・離乳食対応)

※岡垣住民の方 町より10,000円補助あります



岡垣町東松原1丁目1-10



FAX・TEL 093-283-0330



岡垣町広告掲載要綱に基づき掲載しています。

### 2月のし尿収集

大型車	2月	小型車
波津、原、内浦、手野、新松原	1日	東黒山、糠塚
三吉、三吉団地、吉木	4日	
元松原、西黒山、東黒山	5日	月2回(吉木、元松原、百合ヶ丘、上海老津、戸切、戸切白谷、戸切百合野、東山田)
月2回A(波津、手野、三吉、三吉団地、吉木、高倉、東黒山、糠塚、戸切、戸切百合野)	6日	湯川、原、波津、内浦、手野
月2回B(西山田、山田、山田峠、高倉、上高倉、海老津、上畑、戸切、野間)	7日	元松原、西黒山、東黒山、高塚、吉木
吉木	8日	上畑、上高倉
野間、海老津、新海老津	12日	
新海老津、東海老津、海老津、百合ヶ丘、東高陽、高陽、東松原、鍋田、戸切白谷、戸切	13日	海老津、新海老津、東山田、西山田、東松原、野間
高塚、吉木、塚原、野間、緑ヶ丘	14日	戸切白谷、戸切、戸切百合野
高倉、吉木	15日	高倉
戸切白谷、戸切、戸切百合野	18日	手野、三吉、吉木、高倉、新松原
戸切、戸切百合野	19日	月2回(吉木、元松原、百合ヶ丘、上海老津、戸切、戸切白谷、戸切百合野、東山田)
糠塚、東黒山	20日	
月2回A(波津、手野、三吉、三吉団地、吉木、高倉、東黒山、糠塚、戸切、戸切百合野)	21日	茅原、新海老津、桜台、東山田、西山田、南山田、山田、野間、山田峠
月2回B(西山田、山田、山田峠、高倉、上高倉、海老津、上畑、戸切、野間)	22日	
海老津、上畑	25日	
高倉、上高倉	26日	

問い合わせ  
住民環境課

まちづくりのアイデアの提案者を募集

### 地域活動の充実を支援

提案公募型地域活性化事業「地域づくり部門」「花いっぱい部門」の提案者を募集します。

【地域づくり部門 ー地域活動の経費を補助ー】

**対象** ボランティア団体やNPOなど10人以上の団体が行う事業で、事業費が5万円以上の活動  
**補助額** 補助対象経費の2分の1以内※上限20万円

**申し込み** 活動実施日の2カ月前までに地域づくり課または町公式ホームページにある申込書を同課に提出

【地域花いっぱい部門 ー花の苗代などを補助ー】

**対象** ボランティア団体やNPOなど10人以上の団体が行う事業で、事業費が1万円以上の活動  
**補助額** 補助対象経費の全額※上限10万円

**申し込み** 平成31年3月8日(金)までに地域づくり課または町公式ホームページにある申込書を同課に提出

【ともに】

問い合わせ 地域づくり課

震災に強い安全安心なまちづくりのために

### 道路に面する危険なブロック塀などの撤去を支援します

地震などで道路に面したブロック塀などが倒壊すると、通行人がけがをしたり、避難の妨げになったりすると大変危険です。こうした被害を防ぐため、危険なブロック塀の撤去にかかる工事費の一部を補助します。

**対象** 次のすべてに当てはまる人

- 危険なブロック塀などを所有または管理している
- 町税などを滞納していない

●暴力団員ではない など

**対象工事** 道路に面する高さ1m以上のブロック塀などの全部または一部を撤去する工事※塀や柵の新設工事は対象外

**補助額** 補助対象工事費の2分の1※上限10万9千円

問い合わせ 都市建設課



YOSHIMURA ORTHOPEDICS CLINIC



整形外科・リハビリテーション科・リウマチ科

## 吉村整形外科クリニック

院長：吉村洋一

京都大学医学部卒 整形外科専門医  
リハビリ認定医 日本リウマチ学会専門医  
リウマチ認定医

診療内容

- ・整形外科全般(五十肩・腰痛・痛風・ヒザ痛など)
- ・骨粗しょう症
- ・関節リウマチ
- ・リハビリ各種
- ・スポーツ医学
- ・運動指導
- ・健康指導など

その他、ご相談されたいことがありましたらお気軽にどうぞ。



### 理学療法士・医療事務(常勤・パート)募集

経験の有無に関わらず、様々な年齢の方々が活躍している職場です。

※詳しくは下記までお問い合わせください。

診療時間	月曜日	火曜日	水曜日	木曜日	金曜日	土曜日
9:00~13:00	○	○	○	○	○	9:00~12:00
14:30~18:00	○	○	△	○	○	13:00~15:00

☎093-282-2500 (水曜午後、日曜、祝日休診)

〒811-4233 福岡県遠賀郡岡垣町野間2丁目7-5

●西鉄「海老津台入口」バス停すぐ ●岡垣町役場から車で約1分

駐車場20台完備

院内バリアフリー

広告内容に関しては、広告主に直接お問い合わせください。



お知らせ

下水道排水設備工事責任  
技術者の登録を受け付けます

**対象** 次のいずれかに当てはまる人

- 新たに登録を希望する
- 現在の登録の有効期限が平成31年3月31日になつていない
- 申し込み 2月1日(金)～15日(金)に町公式ホームページにある申込書を上下水道課に提出
- 問い合わせ 上下水道課

清潔な布団で眠りましょう

布団や毛布などを回収し、約1週間で水洗い・乾燥・消毒をして配達します。



**対象** 体力の低下などで布団などを干すことができず、次のいずれかに当てはまる人

- ①おおよね65歳以上の一人暮らし
  - ②高齢者のみの世帯
  - ③高齢者と身体障害者のみの世帯
- ※昨年10月に利用した人は、今回は利用できません。
- とき** 3月中旬※決定後に連絡
- 費用**

- 3点一式(掛布団、毛布、敷布団) 11510円
- 4点一式A(掛布団、毛布、ベッド

ドパッド、介護ベッド用マットレス)11940円

- 4点一式B(掛布団、毛布、ベッドパッド、スプリングマットレス)3240円

**申し込み・問い合わせ** 3月1日(金)までに長寿あんしん課または高齢者・障害者相談センター ☎28215103

**県知事選挙・県議会議員一般選挙立候補予定者説明会**

**【県知事立候補予定者】**

**とき** 3月5日(火)午後1時30分から

**ところ** 福岡県庁(福岡市博多区)

**【県議会議員立候補予定者(遠賀郡選挙区)】**

**とき** 2月28日(木)午後1時30分から

**ところ** 福岡県庁(福岡市博多区)

**【参加】**

**定員** 1立候補者につき2人まで参加可

**問い合わせ** 福岡県選挙管理委員会 ☎092164313077

風しんの感染にご用心

風しんの多くは、感染者のせきやくしゃみなどの飛まつによって感染します。主な症状は発熱や発疹などで、多くの場合は数日で治ります。しかし、妊婦が感染すると、生まれてくる子どもが「先天性風しん症候群」という病気にかかる恐れがあります。

県内の医療機関で、風しん抗体検査を無料で行っています。詳しくは県のホームページを見てください。

**問い合わせ** 宗像・遠賀保健福祉環境事務所 ☎094013616098

募集

地域交流センターフリーマーケットに出店しませんか

不要品や作品の展示販売などができます。

**対象** ボランティア団体や子育て団体、地域活動団体・個人など※営利目的は不可。



岡垣町ボランティアセンターに登録している団体を優先

**とき** 5月26日(日)午前9時～午後1時

**ところ** 地域交流センター

**募集区画** 25※1区画3メートル×2メートル

**費用** 無料

**申し込み** 3月5日(火)までに福祉課、ボランティアセンター、中央・東部・西部公民館、町・ボランティアセンター公式ホームページなどにある申込書を福祉課またはボランティアセンターに提出

**問い合わせ** 福祉課またはボランティアセンター

不動産のご相談大募集!

無料査定

家・土地のお探し

空き家の管理

リフォームのご相談

相続のご相談

お部屋探し

現金買取も致します!

株式会社岡垣地建

☎ 093-282-0033

岡垣町中央台 3-1-1

メール info@okagaki-c.com

http://www.okagaki-c.com



宅地建物取引士

三角 貴彦



海老津バスのりば横

岡垣町広告掲載要綱に基づき掲載しています。

ティアセンター

**町立中部保育所で働く臨時保育士を募集します**

**対象** 保育士証の交付を受けている人

**勤務時間・賃金**

●1日7時間45分(月10日程度) 日給7500円

●1日3時間30分～5時間30分程度(週3～4日程度) 日給約970円

**勤務場所** 町立中部保育所

**申し込み** 2月28日(木)(必着)までに町公式ホームページにある申込書を企画政策室に提出または郵送  
**問い合わせ** 中部保育所 ☎282-9164

**町内の小中学校で働く臨時職員を募集します**

**【学校事務補助員】**

**定員** 1人程度

**業務内容** 電話応対、訪問者応対、校納金の整理など

**【特別支援学級補助員】**

**定員** 3人程度

**業務内容** 障害のある児童生徒のサポート・見守りなど

**【学校図書司書】**

**定員** 1人

**業務内容** 小中学校図書室の図書管理、貸し出しなど

**【その他】**

**勤務時間** 原則午前8時～午後5時  
の一部※詳しくは問い合わせ

ください。

**雇用期間** 4月1日～平成32年3月31日※更新あり

**賃金** 時給約839円

**申し込み** 2月25日(月)までに教育総務課または町公式ホームページにある申込書を同課に提出

**問い合わせ** 教育総務課

**火葬施設天然園に出店しませんか**

4月から業務を受託できる事業者を募集します。業務内容など詳しくは遠賀・中間地域広域行政事務組合のホームページを見てください。

**対象** 次のすべてに当てはまる人

●平成31年1月31日現在で遠賀郡または中間市内に住んでいる

●飲食店などを経営している

**申し込み・問い合わせ** 2月5日(火)までに遠賀・中間地域広域行政事務組合 ☎293-3581

### 講座

**ITボランティア岡垣のワード初級講座**

文書や写真を使ったチラシ作りを題材に、基本操作を学びます。

**対象** 誰でも可

**とき** 3月1日・8日・15日・22日すべて金曜日(全4回)午前9時30分～正午

**ところ** 情報プラザ人の駅

**定員** 20人※応募多数のときは

抽選

**費用** 500円※教材費

**申し込み** 2月24日(日)までに情報プラザ人の駅にある申込書を同所に提出

**問い合わせ** ITボランティア岡垣 ☎090-9604-8349

### 試験

**エクスセル検定3級試験**

**とき** 3月9日(土)午後1時30分～3時※試験時間は45分

**ところ** 情報プラザ人の駅

**定員** 20人※応募多数のときは抽選

**費用** 6070円※受験料、採点手数料

**申し込み** 2月15日(金)までに情報プラザ人の駅にある申込書を同所に提出

**問い合わせ** 情報プラザ人の駅

### 相談

**特設人権相談所を開設します**

いじめなどの人権問題や家庭内のトラブルなど、さまざまな相談を人権擁護委員が無料で受けます。

**とき** 2月22日(金)午後1時30分～4時

**ところ** 東部公民館  
**問い合わせ** 福祉課



**家・土地を売りたいとお考えなら、地元岡垣で開業40年の吉田住建におまかせ下さい!**

- 査定無料
- 不動産なんでも相談無料
- 買取りの相談
- 室内外の片づけ、清掃
- 古家の解体相談
- など…

スタッフ全員が宅地建物取引士の資格を持ち、売却まで一括サポートいたします。どうぞお気軽にご相談下さい(\*^^\*)

**吉田住建** ☎283-2042 岡垣町海老津駅前12-8 [http://yoshida-jyuken.com]

旧3号線沿い茅原信号すぐ側

広告内容に関しては、広告主に直接お問い合わせください。



催し

健康長寿同好会  
椅子に座って体操しよう

参加できる日のみでも構いません。  
とき・ところ

●中央公民館 2月7日(木)、15日(金)、21日(木)

●東部公民館 2月6日(水)、9日(土)、14日(木)、20日(水)、28日(木)

●西部公民館 2月1日(金)、13日(水)、22日(金)

すべて午後2時～3時20分  
問い合わせ 長寿あんしん課

情報プラザ人の駅イベント  
プラパン☆アコ

プラパンに絵を描いてストラップやキーホルダーを作ります。

対象 誰でも可※未就学児は要保護者同伴

とき 3月3日(日)午後1時～3時※1回30分程度

ところ 情報プラザ人の駅

費用 100円※材料費

問い合わせ 情報プラザ人の駅

楽健会ウォーキング会  
おかがぎを楽しく歩こう

保健推進員会(楽健会)が作成した「おかがぎ楽しく歩こうマップ」を使って、「せせらぎ緑道コース」を散策します。  
とき 3月6日(水)午前9時30分

から※雨天中止  
集合場所 いこいの里入口

持ってくるもの 飲み物、タオル、おかがぎ楽しく歩こうマップ※初めての参加者には当日配布

問い合わせ 健康づくり課

ごみとして出された家具などを展示・販売します

対象 遠賀郡・中間市に住んでいる人

展示期間 2月25日(月)～3月2日(土)午前9時～午後4時30分、3月3日(日)午前9時～11時30分

ところ 中間・遠賀リサイクルプラザ(中間市)

申し込み 展示期間中に中間・遠賀リサイクルプラザにある申込書を同所に提出※1品に複数の申し込みがあるときは抽選

【抽選会】

とき 3月3日(日)午前11時30分

から※抽選会に欠席した当選者には、はがきで結果を通知します。

搬出期間 抽選終了後～3月9日(土)正午※購入品は各自で搬出

問い合わせ 中間・遠賀リサイクルプラザ ☎245-5374

歴史をたどる文化財展示室

【音の暮らこ】

町が催す企画展です。昭和40年代ごろまでの暮らしや米作りの様子を展示します。

【三三三】  
三三三松原の歴史と今後の課題  
岡垣射撃場返還から40年

岡垣歴史文化研究会の企画展です。当時の資料から過去をさぐり、三三三松原のこれからを考えます。

【とも】

とき 3月26日(火)までの午前9時～午後5時※水曜日休館

ところ 文化財展示室(地域交流センター)

問い合わせ 生涯学習課

楽健会の健康づくり講演会  
「運動を楽しく続けよう」

笑顔を保てる程度のニコニコペースで楽しく続けられる「スロージョギング」を学びます。

対象 町内に住んでいる人

とき 3月1日(金)午前10時～11時30分

ところ いこいの里

問い合わせ 健康づくり課

心の健康づくり講演会  
「大人の発達障害」

発達障害のある人の思いや生活の中で困っていることを知り、必要な支援を考えましょう。

とき 3月6日(水)午後2時～3時30分

ところ 宗像総合庁舎(宗像市)  
費用 無料  
申し込み・問い合わせ 2月20日(水)までに宗像・遠賀保健福祉環境事務所 ☎0940-3612473

作品展をします！！



今年のテーマは・・・

「はる・なつ・あき・ふゆ」



岡垣第一幼稚園



TEL 282-0235



http://www.okagaki-daiichi.com

1月27日(日) ※9:00～14:00 ※ みんなで力を合わせて作りました。みにきてください!

※平成31年度新入園児募集中です! 随時見学もOKです!!

是非遊びに来てくださいね。体験保育も受け付けています。詳細は幼稚園までお電話をください※