

主な問い合わせ先

- 町役場・教育委員会
☎ 282-1211
- 情報プラザ人の駅
☎ 281-2005
- こども未来館
☎ 281-5501
- 東部公民館
☎ 282-0035
- 中央公民館
☎ 282-0162
- 西部公民館
☎ 281-5006
- 地域交流センター
(ボランティアセンター)
☎ 282-5767
- 文化財展示室
☎ 282-6118
- 観光ステーション北斗七星
(岡垣町観光協会)
☎ 281-5050
- 岡垣サンリーアイ
☎ 282-1515
- 社会福祉協議会
☎ 283-2940
- シルバー人材センター
☎ 282-4688

皆さんの家庭には、もう設置されましたか

でんたつくんの戸別受信機

平成29年7月から順次、全戸にでんたつくんの戸別受信機の設置を進めています。戸別受信機の設置費用は無料。自治区の加入・未加入に関係なく、町の条例で全戸に設置するよう定めています。また、平成30年4月からの本格運用に向け、今年度中に試験放送を予定しています。

まだ事業者が訪れていないとき

1月末ごろまでに全戸を訪問し終える予定です。あらかじめ都合の良い日時があれば、設置事業者に連絡してください。

不在連絡票が投函されたとき

設置事業者に連絡し、設置日を調整してください。土日や夜間も対応できます。連絡がないときは、早くて9月以降の設置になります。その間、行政情報などが届かないため、必ず早めに連絡してください。

設置事業者

日本コムシス株式会社岡垣工事事務所(平山・音成) ☎ 281-3033
とき 午前9時～午後7時※この時間以外は留守番電話に氏名・連絡先を残してください
問い合わせ 地域づくり課

でんたつくんが商標登録

住民の皆さんに少しずつ親しまれている岡垣町地域情報伝達無線システム「でんたつくん」が、平成29年11月10日に商標登録されました。



戸別受信機の機能

さまざまな情報を伝える

国からの緊急情報や町からのお知らせ、自治区・校区放送が流れます。これまで有線放送で流れていた自治区放送も、今後は戸別受信機から流れるようになります。

録音機能で聞き逃しなし

放送内容は自動で録音されるため、留守にしている場合でも後から内容を確認することができます。



ちゃいりんど・はーと幼保園

開園日	月～土曜日(祝も開園)※土・祝日は要事前予約
保育時間	8:00～18:00 ※延長保育相談可
保育内容	【特別保育事業】☆育成保育 ☆地域交流 ☆病児病後児保育(看護師による個別保育) など
育成保育	月:英語教室 火:体操教室 水:絵画教室 木:数と文字の教室 金:音楽教室
保育料金	☆年齢別の保育料を設定(傷害保険料・給食代含) ☆兄弟でご入園の場合は、保育料の軽減制度有 ※岡垣町の方は、町より保育料の補助制度あり



園児募集中

※随時、見学できます。



保育目標

- 一人ひとりを大切にする保育
- 家庭的な保育
- 不思議を感じる力を育てる保育



【英語教室の様子】



【所在地】岡垣町大字手野 498 番地の 2
【お問合せ先】TEL 093-281-3181
ホームページ [ちゃいりんど・はーと幼保園](#)

岡垣町広告掲載要綱に基づき掲載しています。

申し込み方法は3通り

申請書は通知カードと一緒に送っています。申請書がないときや申請書の住所に変更があるときは住民環境課に問い合わせてください。



窓口

申請書、印鑑、通知カード、本人確認書類、住民基本台帳カード(持っている人のみ)を持って住民環境課へ
※顔写真は役場で無料で撮影できます。代理人の受け付けはできません

郵送

申請書に顔写真を貼り、必要事項を記入して郵送
【送付先】〒219-8650 日本郵便株式会社川崎東郵便局郵便私書箱第2号 地方公共団体情報システム機構個人番号カード交付申請書受付センター宛

インターネット

- ①スマートフォンなどで顔写真を撮影
- ②申請書のQRコードまたはURLから専用サイトにアクセスし、必要事項と顔写真のデータを送信

マイナンバーカードができるまで1カ月程度かかります

本人限定受取郵便でカードを郵送します

保管期間が経過したものは住民環境課で保管します。

交付通知書を郵送します

届いた交付通知書、通知カード、本人確認書類、住民基本台帳カード(持っている人のみ)を持って住民環境課へ。本人確認後、窓口でカードを交付します。

※コンビニ交付の利用は、利用者証明用電子証明書が搭載されたマイナンバーカードに限る
※本人確認書類は、免許証など顔写真付きは1点、健康保険証など顔写真がないものは2点

連載

はじまる
コンビニ交付

便利なコンビニ交付が始まる前に
マイナンバーカードを作ろう

個人番号の証明や身分証明書に利用できるマイナンバーカード。平成30年3月からは、コンビニで住民票などの証明書を取得できるようになります。マイナンバーカードが必要な人は手続きしてください。

問い合わせ 住民環境課

屋外に露出している水道管には対策を

水道管の凍結に注意しよう

寒くなると、屋外に露出している水道管が凍結し、破裂することがあります。保温材や布を巻きつけて凍結を防いでください。特に寒くなる日は、夜に少し水を出しておく効果的です。



【凍結したときは】

ぬるま湯をゆっくりかけてください。熱湯を急に

かけると破損することがあります。

【破裂したときは】

メーターボックス内にあるバルブを閉め、指定工事店に修理を依頼してください。破裂したときにかかる上下水道料金や水道管の修理代金は個人負担です。指定工事店は町公式ホームページを見てください。

問い合わせ 上下水道課



海老津バスのりば横

不動産のご相談大募集!

無料査定

家・土地のお探し

空き家の管理

リフォームのご相談

相続のご相談

お部屋探し

現金買取も致します!

株式会社岡垣地建

メール info@okagaki-c.com

☎ 093-282-0033

岡垣町中央台 3-1-1

http://www.okagaki-c.com



宅地建物取引士
三角 貴彦

広告内容に関しては、広告主に直接お問い合わせください。

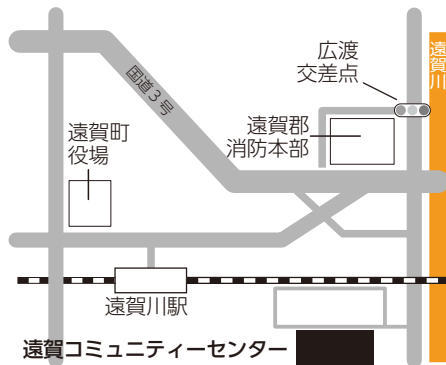
遠賀コミュニティセンターで事前に受け付けます 所得税の還付申告

2月16日(金)から始まる役場での確定申告の受け付けは、毎年とても混雑します。そこで、給与や年金から引かれていた所得税が確定申告をすることで戻ってくる「還付申告」を、遠賀コミュニティセンターでひと足早く受け付けます。申告書類などは、1月中旬ごろから役場総合案内、中央・東部・西部公民館、情報プラザ人の駅、岡垣サンリーアイに設置する予定です。

問い合わせ 税務課

1月31日(水)～2月2日(金)
午前9時30分～午後3時30分
※2月2日(金)は午後2時まで

遠賀コミュニティセンター



アクセス

JR遠賀川駅から徒歩10分
国道3号遠賀郡消防本部前から左折し、広渡交差点を右折
※国道3号立体化工事のため、朝は渋滞が予想されます。注意してください

とき

ところ

■住宅ローン控除(1年目)の申告も受け付けます

問い合わせ 若松税務署 ☎ 761-2536 または税務課

※今年から情報プラザ人の駅での受け付けはありません。

申告の対象となる人

給与や年金から所得税が引かれていて、次のいずれかに当てはまる人

- ①平成29年の途中で退職し、年末調整が済んでいない
- ②年金収入があり、地震保険料や生命保険料などを支払った
- ③病気やけがで多額の医療費を支払った
- ④平成29年中に住宅をローンで購入・増築した

※事業を営む人や保険外交員など営業所得がある人、不動産所得がある人、不動産または株式などの譲渡所得がある人、財産の贈与または相続を受けた人は対象外
※申告書提出のみの人は、若松税務署に提出または郵送してください。
※申告の対象になるか不明なときは税務課に問い合わせてください。



あけましておめでとうございます！

♡♡今年も子供達と共に元気一杯頑張ります！よろしくお願いたします♡♡

❀第一幼稚園作品展をします！❀

岡垣第一幼稚園

<http://www.okagaki-daiichi.com>
TEL 282-0235

1月28日(日)9:00～2:00

今年のテーマは・・・

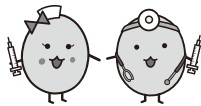
《それゆけ！アンパンマン！！》

岡垣中央幼稚園

<http://www.okagakichuoyoutien.com>
TEL 282-0247

岡垣町広告掲載要綱に基づき掲載しています。

- 印鑑※認め印可
- マイナンバーカードまたは通知カード※通知カードを持つてくるときは、運転免許証や公的医療保険の被保険者証などの身分証明書も必要です。
- 平成29年中の収入が分かるもの（源泉徴収票や支払明細など）
※源泉徴収票は写し不可。なくしたときは、給与や年金の支払者（事業所や日本年金機構など）に連絡し、再発行を受けてください。
- 各保険料の控除証明書
- 国民年金保険料控除証明書や国民健康保険税などの支払金額が分かる書類
- 預金通帳など本人名義の口座が分かるもの
- 住宅ローン控除を受けるための各種書類
- 障害者控除を受けるときは、障害者手帳、療育手帳や町が認定した証明書など※障害者手帳の交付を受けていないときでも、65歳以上で、身体の障害などが一定の基準に当てはまると町が認定した人は、税の控除を受けることができます。事前に福祉課に確認してください。
- 医療費控除を受けるときに必要なものは下のとおりです。



医療費控除を受けるときに必要なもの

平成29年分から、従来の医療費控除またはセルフメディケーション税制による控除のいずれか一つを選択することになります。セルフメディケーション税制による控除の詳細な内容や控除額の比較は、町公式ホームページをご覧ください。



従来の医療費控除

- 1年間の医療費を、医療を受けた人・医療機関ごとにまとめた明細書
(明細書は様式が変更されています)
- ※平成29年分から、医療費通知書の原本を添付すれば、その分の明細書の記入は省略できます。ただし、被保険者などの氏名、療養を受けた年月・受けた人の氏名・受けた病院などの名称、医療費の額、保険者の名称が記載されている医療費通知書に限ります。
※高額医療や生命保険の払い戻しがある人は、その金額の記載も必要です。

セルフメディケーション税制による控除

- セルフメディケーション税制用の明細書
- 一定の取り組みを行ったことが分かる書類
※氏名、取り組んだ年、保険者・事業者・市町村名・医療機関名・医師名のいずれかが記載されているもの

共通の注意事項

- 明細書の様式は国税庁ホームページからダウンロードできます。
- 予防接種や健康診断、文書料など治療に関係ない費用は対象外です。
- 平成29年分から、領収書の添付・提示が不要になりましたが、明細書の内容に不備があるときは領収書の確認が必要です。念のため持ってきてください。平成28年分以前を申告するときは、領収書の添付などが必要です。



**家・土地を売りたいとお考えなら、
地元岡垣で開業40年の吉田住建におまかせ下さい！**

- 査定無料
- 不動産なんでも相談無料
- 買取りの相談
- 室内外の片づけ、清掃
- 古家の解体相談
- など…

スタッフ全員が宅地建物取引士の資格を持ち、売却まで一括サポートいたします。
どうぞお気軽にご相談下さい(*^^*)

吉田住建 ☎ 283-2042 岡垣町海老津駅前 12-8 [http://yoshida-jyukuken.com]

旧3号線沿い茅原信号すぐ側

広告内容に関しては、広告主に直接お問い合わせください。

必ず加入しよう 20歳で始まる国民年金

国民年金は、国内に住む20歳～59歳の方が保険料を負担し合い、もしもの事態が起きたときなどに、お互いに支え合う制度です。

●加入者の老後を支えます
65歳から生涯にわたって支給されます。

●病気などで障害の状態になった加入者を支えます
障害状態になった原因の病気やけがの初診日が、国民年金加入中であるとき、障害基礎年金が支給されます。

●加入者が亡くなったとき、子どもがいる配偶者や子どもを支えます
子どもが18歳になる年

●加入者が亡くなったとき、子どもがいる配偶者や子どもを支えます
子どもが18歳になる年

申し込み方法

加入の種類	手続きの場所
学生、自営業者、農業など	健康づくり課窓口 または年金事務所
会社員、公務員など	勤務先を通じて 年金事務所
会社員、公務員などに扶養されている配偶者	配偶者の勤務先を通じて年金事務所

度末まで、遺族基礎年金が支給されます。



保険料

月1万6490円(平成29年度)

※保険料の納付が困難な人には「学生納付特例」や「納付猶予(50歳未満)」などの制度があります。詳しくは問い合わせてください。

給付を受けるためには

国民年金保険料の納付が一定の要件を満たしていなければなりません。加入や変更の手続きを正しく行い、保険料は忘れずに納めましょう。

問い合わせ 八幡年金事務所
☎631-7962
または健康づくり課

平成29年4月1日以降に結婚した皆さんはもう一度確認を

新居にかかる費用を最大24万円補助しています

結婚した夫婦を経済的に支援するため、新居にかかる費用の一部を補助します。まずは相談してください。

対象 次のすべてに当てはまる新婚世帯

- 夫婦の合計年齢が80歳未満
- 夫婦の合計所得額が340万円未満
- 平成29年4月1日以降に婚姻届を提出し、町内のアパートなどに住んでいる
- 町税や上下水道料金などを滞納していない
- ほかの公的制度による家賃補助などを受けていない
- 世帯員が暴力団員ではない

補助対象経費 事業者に支払った引越費用や敷金・礼金、家賃など

Aさん夫婦の場合

- ①引越費用 6万円
- ②敷金・礼金 6万円
- ③家賃 月5万円
- ④住宅手当 月1万円
- ⑤実質家賃負担 ③-④=月4万円

補助額が上限に達するまで月数を加算します

$$①+②+(⑤ \times 3 \text{カ月}) = 24 \text{万円}$$

申込期限 3月30日(金)
問い合わせ こども未来課



わかば整骨院

首・肩・腰にお悩みのある方、交通事故に遭われて後遺症をお持ちの方、是非『わかば整骨院』へお越し下さい。当院はご利用者様とのふれあいを大切にする岡垣町の整骨院です。



受付時間	月	火	水	木	金	土	日・祝
9:00～12:00	○	○	○	○	○	○	9時～15時 休
14:30～20:00	○	○	○	○	○	○	

☎093-863-5270

☎093-701-8170

野間本院:野間2丁目16-3

中央台院:中央台4丁目1-8

岡垣町広告掲載要綱に基づき掲載しています。



みんなで守ろう、三里松原

昨年12月に行った町のシンボル「三里松原」の松葉かきを2月も行います。地面に積もった松葉やコケなどを取り除き、松が育ちやすい砂地を整えましょう。

とき 2月4日(日)午前9時から

ところ 三里松原内黒山地区

問い合わせ 三里松原防風保安林保全対策協議会(産業振興課)



参加費
無料

「聴く・知る・話す」で自分を磨こう 会話カステップアップセミナー

心理カウンセラーが、出会い応援イベントなどで役に立つ会話の楽しみ方を教えます。

対象 20〜40歳の独身男女

定員 15人程度※応募多数のときは抽選

申し込み 2月5日(月)までにこども未来課に電話または同課、町公式ホームページにある申込書と同課に提出またはFAX(202-4000)

問い合わせ こども未来課

講師

水垣連花さん
(NLPトレーナー)



一般企業、専業主婦、英会話講師を経て心理学に出会う。現在は、4人の子育てをしながら、企業団体向けの研修講師、個人向けのカウンセリングなどで活躍中。

とき・ところ

2/10 17:00 ~ 19:00
土 情報プラザ人の駅

迫力ある飛行展示をお楽しみに!

平成29年度芦屋基地航空祭

内容 ブルーインパルス[®]の飛行展示や航空機の地上展示、西部航空音楽隊の演奏など

その他 基地内へのペットの入場はできません

交通機関など

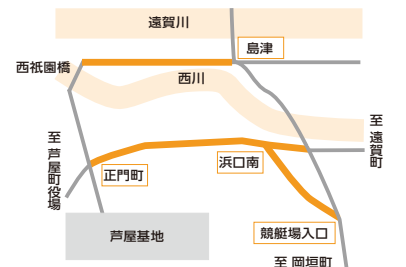
●一般車両は乗り入れできません。公共交通機関を利用してください

とき・ところ

2/18 日
8:50 ~ 15:00
航空自衛隊芦屋基地



●右の図の — の箇所は、基地方面に向かう車の交通規制を行います



問い合わせ 芦屋基地基地渉外室 ☎ 223-0981



あけましておめでとうございます



えびつみ (未就園児教室)

日時: 1月20日(土) 10:00 ~ 11:00
体操の先生といっしょに遊んだら、おかしも
つかってオリジナルホットケーキをやきますよ。
ぜひあそびにきてくださいね。(参加無料です)



ならし保育実施中!
TEL: 093-282-1135



広告内容に関しては、広告主に直接お問い合わせください。

大人と子どものふれあいスポーツ教室

親子でスポーツを楽しもう

縄跳びやバレーボール、バスケットボール、五目お手玉などをみんなでいきます。

対象 町内に住む小学生と保護者または地域の大人※子どものみや大人のみ参加は不可

とき 2月4日(日)午前10時～正午

ところ 町民体育館

費用 無料

持ってくるもの タオル、飲み物、手袋、縄跳び(持っている人)

申し込み 1月24日(水)までに中央・東部・西部公民館にある申込書を同所に提出※申込書は1月上旬に小学校でも配布

問い合わせ 中央公民館



資源とごみを分けよう
ごみを減らせるよう日ごろからきちんと分別しましょう。

【資源物回収】
新聞・雑誌・ダンボール・牛乳パック・ペットボトル・布類・ビン類・缶類・鉄類は、自治区や子ども会などが行う資源物回収に出しましょう。

【拠点回収ボックス】
下の表のものは、拠点回収ボックスに出しましょう。

【生ごみは肥料に】
生ごみは、たい肥化することで、ごみの減量と処分費の削減につながります。

問い合わせ 住民環境課

種類	拠点回収ボックスの場所
食品トレー・ペットボトル・紙パック・乾電池	役場・町立公民館・スーパー・コンビニエンスストアなど
使用済み食用油	町立公民館・イオン岡垣店
デジタルカメラ・携帯電話・ポータブル音楽プレイヤー・電卓・携帯用ラジオ・小型ゲーム機・ACアダプター・充電器など(縦25cm×横15cmまでのもの)	役場・東部公民館
不用になった古着	中央・東部公民館

主な議案の内容をお知らせします

12月議会を終えて

●印鑑登録証明書に関する条例を一部改正
平成30年3月1日からマイナンバーカードを利用した証明書コンビニ交付サービスを始めます。また、平成30年5月31日で自動交付機を廃止するため改正しました。

問い合わせ 住民環境課

●平成29年度の一般会計予算を補正

(第3号補正) 衆議院議員総選挙を執行するため、平成29年9月28日に編成した予算が、議会で承認されました。

(第4号補正) 中学校空調設置工事の設計や荒廃森林再生事業に必要な経費などを補正しました。

補正前	100億3,821万2千円
補正額(第3・4号)	1億769万8千円
補正後	101億4,591万円

問い合わせ 総務課

消費生活相談窓口が遠賀郡・中間市で広域化

どこでも相談できるようになりました

悪質商法や多重債務、物品の購入に係る契約などの相談を受けている消費生活相談窓口。1月4日から、遠賀郡・中間市に住んでいる人は、県のセンターと住んでいる市町の窓口だけでなく遠賀郡・中間市のどこの窓口でも相談できるようになりました。

問い合わせ 地域づくり課

窓口	とき ※すべて祝日・年末年始を除く	電話番号
福岡県消費生活センター	月～金曜日=午前9時～午後4時30分 日曜日=午前10時～午後4時(電話相談のみ)	092-632-0999
中間市消費生活センター	月～金曜日午前8時30分～正午、午後1時～4時30分	246-5110
芦屋町消費生活相談窓口	月～金曜日午前9時～正午、午後1時～5時	223-3543
水巻町消費生活センター	月～金曜日午前9時～正午、午後1時～4時30分	201-4321
遠賀町消費生活相談窓口	月～金曜日午前9時～正午、午後1時～4時30分	293-7783
岡垣町消費生活相談窓口	月～金曜日 午前8時30分～正午、午後1時～5時15分	282-1211

あなたの会社をPRしませんか

平成30年度の有料広告を募集します

掲載できるもの	広告の位置と規格	掲載枠数	広告料	そのほか	募集期間	担当課
広報おかがき	お知らせページ最下段 ●2色、色は町指定 ●半段：53.25 × 86mm 1段：53.25 × 174mm	6段分	半段：月 10,000 円 1段：月 15,000 円	●月2回発行 ●1回約 14,000 部発行 ●各家庭に配布 ※応募多数のときは町内業者を優先	1月10日(水)～ 2月9日(金)	広報情報課
町公式ホームページ	トップページ下段 ●カラー ●60 × 150 ピクセル	12	月：5,000 円 年：50,000 円	●年間アクセス 約 20 万回	随時募集	
使用水量などのお知らせ	裏面 ●2色 ●70 × 80mm	1	年：30 万円	●約 12,500 世帯に 毎月配布	1月10日(水)～ 2月9日(金)	水道課
コミュニティバス (マイクロバス) 車体色：緑・赤	車体側面及び後部 ●カラー ●側面：1,000 × 1,000mm 後部：360 × 1,000mm	2	半年：30,000 円 年：50,000 円	●運行状況 台数：2台 1日：約 12 時間 ●利用者 年：約 61,000 人	6月1日(金)～ 6月15日(金)	都市建設課
	車内側面窓上部 ●カラー ●364 × 515mm	7				
コミュニティバス (ジャンボタクシー) 車体色：青	車内側面窓上部 ●カラー ●297 × 420mm	7	半年：12,000 円 年：20,000 円	●運行状況 台数：3台 1日：約 12 時間 ●利用者 年：約 49,000 人	随時募集	

※広告内容の事前審査あり。広告の作成・デザイン費用申込者負担。応募多数のときは抽選申し込み・問い合わせ 各担当課※申込書は町公式ホームページからダウンロードできます

お知らせ

固定資産評価審査委員が再任されました

12月6日に任期満了を迎えた岩崎喜久子さん(東松原区)が、固定資産評価審査委員に再任されました。



岩崎喜久子さん
(東松原区)

今後とも引き続き、ほか2人の委員とともに、固定資産課税台帳に登録された価格に対する納税者からの申し出を審査します。

任期 平成32年12月6日まで
問い合わせ 総務課

気軽に参加してください
新たな認知症カフェ

物忘れが心配な人やその家族、地域の人が気軽に集う「認知症カフェ」。町内に新たに1カ所増えました。専門職への相談もできます。

「くろぎcaféみかんの木」

とき 月々金曜日午前10時～午後4時※祝日除く

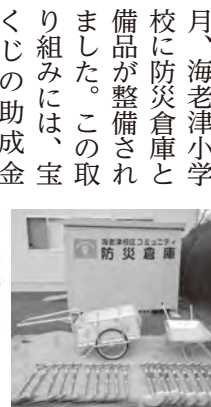
ところ 中央台2-7-26

費用 100円※飲食代

問い合わせ 小規模多機能ホーム

ひなた陽 ☎282-9343※認知症カフェに関する問い合わせは福祉課
宝くじの助成金で
地域防災力を強化しました

平成29年12



月、海老津小学校に防災倉庫と備品が整備されました。この取り組みには、宝くじの助成金(コミュニティ助成事業の地域防災組織育成助成事業)を活用しています。

問い合わせ 地域づくり課

30代の求職を応援します

対象 おおむね40歳未満の求職者
とき

①1月20日(土)午後1時～4時30分

②2月16日(金)午後1時～4時

ところ

①西日本総合展示場(北九州市小倉北区)

②コムシティ(北九州市八幡西区)

内容

①合同会社説明会・面談会

②合同会社説明会

問い合わせ 福岡県30代チャレンジ応援センター ☎092-720-

8831

朝倉市・東峰村などへの
義援金を3月30日まで延長

平成29年7月5日に朝倉市・東峰村などで発生した豪雨災害の被災者や被災地を支援するため、義援金の受付期間を延長します。引き続き皆さんの温かい支援をお願いします。



寄せられた義援金は、日本赤十字社を通じて、被災地の復興のために活用させていただきます。

【義援金募金箱で募金】
設置場所・受付時間

- 役場総合案内 午前8時30分～午後5時15分 ※土日祝日除く
 - 中央・東部・西部公民館 午前8時30分～午後10時
 - ※第1・3月曜日は午後5時15分まで
 - 情報プラザ人の駅 午前9時～午後10時 ※水曜日除く
 - いこいの里 午前9時～午後10時 ※月曜日除く
 - 岡垣サンリーアイ 午前9時～午後10時 ※水曜日除く
- ※受領証が必要な人は、募金する前に各施設の窓口へ問い合わせ 福祉課
- 【口座振込で募金】
振込先
- ①福岡銀行本店(普) 6650853

- ②西日本シティ銀行本店(普) 3386907

ります。詳しくは問い合わせください。

- 座名義・加入者名
- ①②日本赤十字社福岡県支部 支部長 小川 洋
- ※金融機関によっては振込手数料がかかります。
- ※受領証が必要な人は、日本赤十字社福岡県支部に問い合わせてください。

●幼稚部 平成26年4月2日～平成27年4月1日に生まれ、視覚に障害のある幼児

●高等部 あんまマッサージ指圧師などの国家資格の取得を目指す高校卒業生(見込み含む)

問い合わせ 日本赤十字社福岡県支部 ☎092-523-1171

申し込み・問い合わせ 2月6日(火)までに北九州視覚特別支援学校 ☎651-5419

募 集

元気と知識と経験を
地域活動に生かそう

シルバー人材センターの会員を募集します。興味がある人は説明会に参加してください。



対象 町内に住む60歳以上の人

【説明会】
とき 1月17日(水)、2月21日(水)、3月20日(火)すべて午後1時30分から

学業をしっかりとサポート
学生寮「福岡県学生会館」

東京近郊の大学で学ぶ県出身の学生を対象に、学生寮の入館生を募集します。必要な経費など詳しくは問い合わせください。

対象 保護者が県内に住んでいて、平成30年度に東京都近郊の大学に入学する人

募集人数 男子 40人、女性 14人

入館期間 4月1日～平成32年3月31日

申し込み・問い合わせ 2月2日(金)までに福岡県教育文化奨学財団 ☎092-641-7326

相 談

ひとり親家庭の養育費の悩み
電話で相談してください

対象 ひとり親家庭または離婚協議中の人

とき 平日午前9時～午後4時

相談電話・問い合わせ ひとり親サポートセンター 飯塚プランチ ☎0948-21-0390

講 座

ITボランティア岡垣の
パソコン初心者講座

【エクスセル初級講座】
家計簿を作りながら、エクスセルの基本操作を学びます。

対象 町内に住んでいるまたは勤務している人



北九州視覚特別支援学校の
入学者を募集します

申し込み後、入学検査などがある

職種 一般事務の補佐・図書事務

勤務の補佐
募集人数 若干名
雇用期間 2月17日(土)から6カ月以内 ※更新あり(最長5年)

気軽に利用してください まちの相談窓口

電話相談

■ふくおか自殺予防ホットライン

☎ 092-592-0783 (24 時間受付)

■子どもホットライン 24

☎ 0949-24-3344 (24 時間受付)

■教育電話相談

とき 月～金曜日 8:30～17:15

☎ 282-4884

窓口相談

■補聴器相談

とき 第1・3月曜日 13:00～15:00

第2・4月曜日 13:00～14:00

ところ 岡垣町役場

☎ 282-1211 (福祉課)

■行政相談

とき 2月9日(金) 13:30～16:00

ところ いこいの里

☎ 282-1211 (総務課)

■交通事故相談

とき・ところ ※受け付けは 15:00 まで

①2月2日(金) 10:00～16:00

宗像市役所

☎ 0940-36-5050

②2月14日(水) 10:00～16:00

ハピネスなかま (中間市)

☎ 246-2017

■総合福祉相談(福祉 110 番)

とき 2月13・27日ともに火曜日

10:00～12:00

ところ いこいの里

☎ 283-2940 (社会福祉協議会)

■心配ごと相談

とき 2月16日(金) 14:00～16:00

ところ 東部公民館

☎ 283-2940 (社会福祉協議会)

■法律相談※要予約

とき 2月9・23日ともに金曜日

13:30～16:30

ところ いこいの里

☎ 283-2940 (社会福祉協議会)

電話・窓口相談

■高齢者・障害者相談

とき 24 時間受付

ところ

①岡垣町高齢者・障害者相談センター

☎ 282-5167

②岡垣町東部高齢者・障害者相談センター

☎ 282-5103

■消費生活相談

とき 月～金曜日 8:30～17:15

※専門員による相談は 10:00～17:00

☎ 282-1211 (地域づくり課)

とき 2月9日・16日・23日、3月2日すべて金曜日(全4回)午前9時30分～正午

ところ 情報プラザ人の駅

定員 18人※応募多数のときは抽選

費用 500円※教材費など

申し込み 1月25日(木)までに情報プラザ人の駅にある申込書を同所に提出

問い合わせ ITボランティア岡垣 ☎090-7984-3180

介護のお仕事復帰セミナー

対象 介護関係の資格を持ち、介護分野での再就職を考えている人

とき 2月10日・17日・24日すべて土曜日午後1時～4時

ところ ウイズゆくはし(行橋市)

定員 20人

申し込み 2月3日(土)までに福祉課にある申込書を県社会福祉協議会に提出

問い合わせ 県社会福祉協議会 ☎092-584-3310

催し

健康長寿同好会 椅子に座って体操しよう

来られる日のみの参加もできます。

対象 町内に住むおおむね60歳以上の人

とき・ところ

- 中央公民館 2月1日(木)・8日(木)・22日(木)
- 東部公民館 2月3日(土)・7日(水)・10日(土)・15日(木)・24日(土)

28日(水)

●西部公民館 2月2日(金)、14日(水)、23日(金)

すべて午後2時～3時20分

問い合わせ 福祉課

福祉のしごと就職フェア
2018 in FUKUOKA

対象 社会福祉施設などへの就職を希望する人や平成30年3月に大学・専門学校などを卒業予定の人

とき・内容 2月3日(土)

●就活応援セミナー 午前11時～11時50分

●就職面談会 正午～午後4時

ところ クローバープラザ(春日市)※無料託児あり(生後3カ月～就学前。要予約)

問い合わせ 県社会福祉協議会 ☎092-584-3310

イベント盛りだくさん 情報プラザ人の駅に集合

「簡単！楽しい！ブックカバーづくり」

手作りのブックカバーで、お気に入りの本を彩りましょう。

とき 2月4日(日)午後1時～3時※1回30分程度

【楽しい！オリジナル飾りづくり】

毛糸や折り紙を使って、季節の飾りを作ります。

とき 2月18日(日)午後1時～3時※1回30分程度

【ともに】

対象 誰でも可※未就学児は要保護者同伴

ところ 情報プラザ人の駅

費用 100円※材料費

問い合わせ 情報プラザ人の駅