

# おかがき

# 11.10

No.993

お知らせ版

始めませんか、  
ノーマイカーデー。

町では毎月第2金曜日に、通勤時などの自家用車の利用を控える取り組みを進めています。徒歩や自転車、公共交通機関を利用することは、環境や自分自身にとって良いことがたくさんあります。

■一般世帯の皆さん 登録などは不要です。まずは取り組みましょう。

■事業所の皆さん 役場に登録をして、事業所全体で取り組みましょう。

問い合わせ 住民環境課

## CONTENTS 目次

|                         |    |
|-------------------------|----|
| お知らせ.....               | 2  |
| ・土砂災害警戒区域等の一部が変わりました    |    |
| ・みんなで守ろう、三里松原           |    |
| ・広げよう 思いやりの心            |    |
| ・道路はみんなの共有財産です          |    |
| ・広報広聴アンケート調査 ほか         |    |
| 健康づくり Information ..... | 14 |
| 子育てナビ.....              | 16 |

主な問い合わせ先

町役場・教育委員会

☎ 282-1211

情報プラザ人の駅

☎ 281-2005

こども未来館

☎ 281-5501

東部公民館

☎ 282-0035

中央公民館

☎ 282-0162

西部公民館

☎ 281-5006

地域交流センター  
(ボランティアセンター)

☎ 282-5767

文化財展示室

☎ 282-6118

観光ステーション北斗七星  
(岡垣町観光協会)

☎ 281-5050

岡垣サンリーアイ

☎ 282-1515

社会福祉協議会

☎ 283-2940

シルバー人材センター

☎ 282-4688

### 岡垣町防災マップの

## 土砂災害警戒区域等の一部が変わりました

県による土砂災害警戒区域等の調査が行われ、防災マップの警戒区域等の一部が変わりました。防災マップは全戸に配布しているほか、町公式ホームページでも確認できます。



### 新たに警戒区域等に指定

これまで「指定保留」とされていた内浦・海老津校区の一部が、正式に警戒区域等に指定されました。

【内浦校区】12～14 ページ



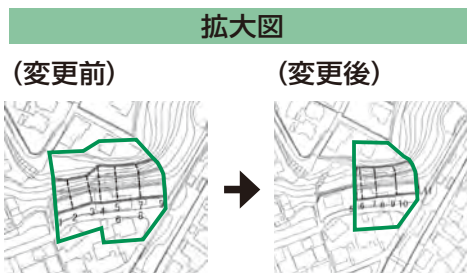
【海老津校区】23・25 ページ



### 警戒区域等を一部指定・一部解除

山田校区の下の地図の箇所は、警戒区域等の範囲が変わりました。

【山田校区】28 ページ



問い合わせ 避難などに関すること = 地域づくり課、警戒区域等の指定に関すること = 北九州県土整備事務所 ☎ 691-2808

## ちやいるど・はーと幼保園

|      |   |
|------|---|
| 開園日  | 月～土曜日(祝も開園)※土・祝日は要事前予約  |
| 保育時間 | 8:00～18:00 ※延長保育相談可   |
| 保育内容 | 【特別保育事業】☆育成保育 ☆地域交流<br>☆病児病後児保育(看護師による個別保育)など                             |
| 育成保育 | 月:英語教室 火:体操教室 水:絵画教室<br>木:数と文字の教室 金:音楽教室                                  |
| 保育料金 | ☆年齢別の保育料を設定(傷害保険料・給食代含)<br>☆兄弟でご入園の場合は、保育料の軽減制度有<br>※岡垣町の方は、町より保育料の補助制度あり |



## 園児募集中

※随時、見学できます。



### 保育発表会のご案内

12月2日(土) 10:30～  
いこいの里(団体研修室)  
\*自由に見学できます



(昨年の様子)



【所在地】岡垣町大字手野 498 番地の 2  
【お問合せ先】TEL 093-281-3181  
ホームページ [ちやいるど・はーと幼保園](#)

岡垣町広告掲載要綱に基づき掲載しています。



みんなで守ろう、三里松原

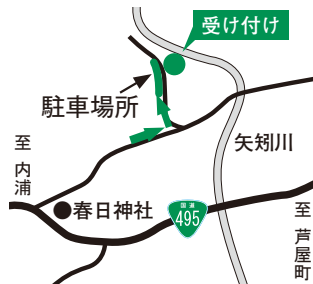
町のシンボル「三里松原」の松葉かきを行います。地面に積もった松葉やコケなどを取り除き、松が育ちやすい砂地を整えます。

とき 12月10日(日)午前9時から

ところ 三里松原内黒山地区

問い合わせ 三里松原防

風保安林保全対策協議会  
(産業振興課)



町内の電気事業者などが各家庭に戸別受信機を設置します

町が発行する従事者証を持った事業者が、各家庭を訪問し設置します。不審な点があるときは、地域づくり課に連絡してください。また、不在のときは必ず不在票を投函します。記載されている事業者に連絡し、設置日を決めてください。



11月は次の自治区に設置します

- 山田校区(東山田・東松原・緑ヶ丘・百合ヶ丘・鍋田・東高陽)
- 海老津校区(茅原・東海老津・南山田・上畑・新海老津・野間二)

※新海老津区・野間二区は、国の補助金や事業の進み具合により、11月から設置可能になりました。

※7月以降設置を進めている自治区も引き続き行います。

設置場所 屋内で電波状況がよく、家族がよく集まる場所

設置費用 無料。延長コードなどは自費で購入

運用開始時期 平成29年度に設置が完了した地域は平成30年4月1日から運用予定



防災情報やイベント情報など国・町・地域からのお知らせを放送する戸別受信機。確実に情報を伝えるため、町の条例で設置を義務付けています。

問い合わせ 地域づくり課

クリスマス・ポットラック・パーティー

クリスマスの季節を一緒に盛り上げよう

国際交流員のテッリンと県内に住む外国人が、子どもから大人まで楽しめるクリスマスパーティーを催します。ゲームや歌を楽しみながら、世界のクリスマスの過ごし方を学びませんか。

とき 12月3日(日)午前11時~午後1時30分

ところ 東部公民館

定員 100人程度

費用 無料

持ってくるもの 料理1皿※4人分以上。アルコール不可

申し込み・問い合わせ 11月27日(月)までに岡垣国際交流協会 ☎ 282-0549 または地域づくり課



海老津バスのりば横

不動産のご相談大募集!

無料査定

家・土地のお探し

空き家の管理

リフォームのご相談

相続のご相談

お部屋探し

現金買取も致します!

株式会社岡垣地建

☎ 093-282-0033

岡垣町中央台3-1-1

メール info@okagaki-c.com

http://www.okagaki-c.com



宅地建物取引士  
三角貴彦

広告内容に関しては、広告主に直接お問い合わせください。

# 町の土地を、売却します

入札への参加には申し込みが必要です。詳しくは総務課または町公式ホームページで確認してください。

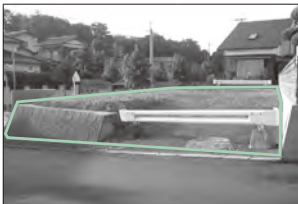
【入札】

とき 平成30年1月12日(金)※時間は要確認

ところ 岡垣町役場

【申し込み・問い合わせ】

12月8日(金)までに総務課



|   |                       |         |
|---|-----------------------|---------|
| 2 | 桜台 156 番 36           |         |
|   | 514 万円                | 宅地      |
|   | 217.02 m <sup>2</sup> | 第1種住居地域 |



|   |                    |             |
|---|--------------------|-------------|
| 3 | 中央台二丁目 190 番 13    |             |
|   | 300 万円             | 雑種地         |
|   | 177 m <sup>2</sup> | 第1種低層住居専用地域 |

掲載例



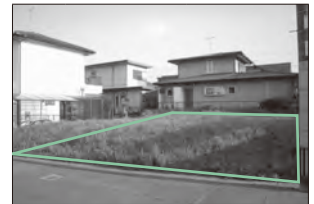
|    |        |       |
|----|--------|-------|
| 番号 | 場所     |       |
|    | 予定価格   | 土地の種類 |
|    | 公簿上の面積 | 用途地域  |



|   |                       |     |
|---|-----------------------|-----|
| 1 | 旭台四丁目 1063 番 26       |     |
|   | 291 万円                | 宅地  |
|   | 165.72 m <sup>2</sup> | 無指定 |



|   |                       |     |
|---|-----------------------|-----|
| 4 | 大字三吉字三蔵 725 番 2 ※古家付き |     |
|   | 557 万円                | 宅地  |
|   | 629.67 m <sup>2</sup> | 無指定 |



|   |                       |             |
|---|-----------------------|-------------|
| 5 | 旭台五丁目 560 番 492       |             |
|   | 498 万円                | 宅地          |
|   | 176.50 m <sup>2</sup> | 第1種低層住居専用地域 |

## 12月4日(月)～10日(日)は人権週間です 広げよう 思いやりの心

人権週間にあわせ、町では次の取り組みを行います。

### 人権講演会

ユニークな語り口で人権問題について情報発信している下地敏雄さんの講演と、山田小学校児童の人権アピールを行います。

とき 12月2日(土)午後1時30分～3時45分

ところ 岡垣サンリーアイ※託児(要予約)・手話通訳あり

【講演】

演題 夢と人一親としての、子どもとの接し方

講師 下地敏雄さん(教育アドバイザー)

【人権アピール】

テーマ 大切なもの

出演 山田小学校6年生



### 人権を守るための法律が昨年3つ増えました

- 障害を理由とする差別の解消の推進に関する法律
- 本邦外出身者に対する不当な差別的言動の解消に向けた取組の推進に関する法律
- 部落差別の解消の推進に関する法律

詳しい内容は、町公式ホームページをご覧ください。

問い合わせ 地域づくり課

### その他の取り組み

○広報おかがき11月25日号に人権啓発冊子を折り込み

○11月28日(火)にJR海老津駅前などで人権啓発物品を配布

問い合わせ 生涯学習課



## 平成30年度新入園児募集中です!

いつでも幼稚園の見学OKです。みんなで遊びに来てくださいね!

両園共にわんぱくクラブ(未就園児教室)・体験入園行っています。

### 岡垣中央幼稚園

TEL 282-0247

<http://www.okagakichuoyoutien.com>

### 岡垣第一幼稚園

TEL 282-0235

<http://www.okagaki-daiichi.com>

★お店屋さんごっこのひとこまです★

岡垣町広告掲載要綱に基づき掲載しています。

水道メーターの周りは

### 検針しやすい環境を

水道メーターの検針は、皆さんの家庭で使った水量を計算するだけでなく、漏水の発見にもつながります。検針員が正しく作業できるように、次のことに協力してください。



#### つなぐ

飼い犬は門扉やメーターボックスから離してつなぐ

#### きれいに

メーターボックスの中や周りはいつもきれいに

#### 置かない

メーターボックスの上に車や物を置かない

※検針は、毎月定められた日に行うようにしていますが、天候などにより検針日が前後することがあります。皆さんの理解をお願いします。

問い合わせ 上下水道課

現代の名工、黒瀬安光氏が、岡垣の大地ではぐくまれた「黄金千貫」と岡垣の良質な地下水で仕上げた本格芋焼酎「岡垣」。大切な人への贈り物やおもてなしにどうぞ。

お問い合わせ  
岡垣町の特産品を育てる会  
(産業振興課)

黒瀬安光氏  
平成27年内閣府  
「春の褒章」黄綬褒章受章

## 道路はみんなの共有財産です

### 違法駐車はやめましょう

○違法駐車は、交通渋滞や交通事故の原因になります。また、救急車や消防車など緊急車両の通行を妨げ、現場への到着が遅れる原因にもなります。

### 道路はきれいに使いましょう

○たばこの吸い殻やごみのポイ捨てはやめましょう。  
○道路側溝にごみや油などを捨てないようにしましょう。

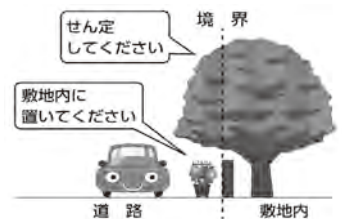
### 道路沿いの土地は正しく管理しましょう

○庭木の枝・生け垣・草花が道路にはみ出すと歩行

者や自動車の通行の妨げになり、事故の原因になります。枝払いや除草をするなど、正しく管理しましょう。

○農地や山林なども同様にしっかりと管理し、道路に枝や草がはみ出さないようにしましょう。

問い合わせ 都市建設課



旧3号線沿い茅原信号すぐ側

## 家を売る 大切な財産を安心して売却したい、 土地を売る 信頼できる業者にまかせたい、

そんな思いにお答えします！吉田住建なら売却まで一括でサポート！

「室内外の片付け・処分」、相続した家の「遺品整理」、古家の「解体」など

吉田住建は地元岡垣にて開業40年、地域に根ざした豊富な経験と情報力で「不動産の無料査定」、「不動産なんでも無料相談」を行っています。

スタッフ全員が宅地建物取引士の資格を持った、安心の地元の不動産業者です。どうぞお気軽にご相談ください(\*^^\*)

吉田住建 ☎ 283-2042 岡垣町海老津駅前12-8 [http://yoshida-jyukuken.com]

広告内容に関しては、広告主に直接お問い合わせください。

お知らせ

11月23日(木)は祝日のため  
ごみの収集を休みます

遠賀・中間リレーセンターへの  
持ち込みもできません。振替日は  
次のとおりです。

○粗大ごみ 11月30日(木)  
問い合わせ 住民環境課

ストップ！ニセ電話詐欺

有料サイト利  
用料金などの支  
払いを名目に、  
電子マネーカー  
ドを購入させる  
などの架空請求  
詐欺被害が急増  
しています。身  
に覚えのない請求が来たら、支  
払う前に家族や警察に相談しま  
しょう。



守っていますか  
犬・猫の飼い方マナー

最近、犬や猫に関する苦情が多  
く寄せられています。

飼い主がマナーを守って正しく飼  
うことで、近所の人やペットを飼っ  
ていない人とも気持ちよく付き合  
うことができます。「自分は大丈夫」

と知っている人も、もう一度飼い方  
のマナーを考えてみましょう。

- ① 鳴き声に注意する
- ② 散歩中のフンは持ち帰る
- ③ 犬の放し飼いはしない
- ④ 猫は室内で飼う
- ⑤ 飼い犬・猫には首輪をつける
- ⑥ 無理な多頭飼育をしない
- ⑦ ペットは絶対に捨てない
- ⑧ 野良猫にむやみに餌をあげない



問い合わせ 住民環境課

平成29年台風第18号  
災害義援金を受け付けます

受付期間 12月28日(木)まで

振込先

- ① 三井住友銀行すずらん支店  
(普) 2787508
- ② 三菱東京UFJ銀行やまびこ支  
店 (普) 2105498
- ③ みずほ銀行クスギ支店 (普) 0  
620367
- ④ ゆうちょ銀行 00110001  
635156
- ⑤ 大分銀行ソリン支店 (普) 7  
549612
- ⑥ 大分県信用組合本店営業部  
(普) 4123617
- 口座名義・加入者名  
① ③ 日本赤十字社  
④ 日赤平成29年台風18号災害義援金

⑤ ⑥ 日本赤十字社大分県支部 支  
部長 広瀬 勝貞

※金融機関によって、振込手数料  
がかかることがあります。また、  
受領証の発行を希望するときは、  
問い合わせてください。

問い合わせ

○振込先が①④のときは日本赤  
十字社パートナーシップ推進部  
☎03-3437-7081

○振込先が⑤⑥のときは日本赤十  
字社大分県支部 ☎097-53  
4-2236

職員の異動を  
お知らせします

【退職】 10月31日付 市津裕敏  
問い合わせ 企画政策室

エイズ検査を受けましょう

エイズのまん延を防ぐためには、  
正しい知識を持ち、エイズ検査を  
受けることが大切です。12月1日  
の世界エイズデーにあわせて、H  
IV迅速検査を行います。検査結  
果は血液検査の約1時間後に分か  
ります。

とき 12月5日(火)午後4時〜7  
時30分

ところ 宗像・遠賀保健福祉環境  
事務所(宗像市)

申し込み・問い合わせ 12月5日  
(火)正午までに同事務所 ☎0940  
13616098

わかば整骨院

首・肩・腰にお悩みのある方、交通事故に遭われて  
後遺症をお持ちの方、是非『わかば整骨院』へお越  
し下さい。当院はご利用者様とのふれあいを大切に  
する岡垣町の整骨院です。



| 受付時間          | 月 | 火 | 水 | 木 | 金 | 土 | 日・祝            |
|---------------|---|---|---|---|---|---|----------------|
| 9:00 ~ 12:00  | ○ | ○ | ○ | ○ | ○ | ○ | 9時<br>~<br>15時 |
| 14:30 ~ 20:00 | ○ | ○ | ○ | ○ | ○ | ○ | 休              |

☎093-863-5270  
野間本院:野間2丁目16-3

☎093-701-8170  
中央台院:中央台4丁目1-8

岡垣町広告掲載要綱に基づき掲載しています。

広報広聴アンケート調査

町とのつながり、どう思いますか？

町では、町民の皆さんに町政運営の方針や施策、行事などを的確に伝え、理解を深めてもらうため、広報紙の発行や町公式ホームページの運営などの広報活動を行っています。また、皆さんからの貴重な意見を町政に反映するため、町民相談箱やホームページへのお問い合わせフォームの設置、住民アンケートなどの広聴活動を行っています。

今回のアンケートは、町の広報広聴活動に対する皆さんの考えを把握し、今後の活動に生かしていくために行います。

**回答方法** 9ページの回答用紙

を次のいずれかの方法で広報情報課に提出してください。

- 枠線に沿って切り取り封筒を作り、ポストに投函(切手不要)
- ページごと切り取ってファックス(282-4000)
- ページごと切り取って役場、中央・東部・西部公民館の回答箱に投函

**回答期限** 12月15日(金)

**LINE@でも回答できます**

町公式LINE@で、同じアンケートを配信します。期間中に友だち登録した人には、友だち登録時にアンケートを配信します。



行政情報の入手方法について

**問1** 町の行事やお知らせなどを主にどのような方法で手に入れていますか。(いくつでも選択可)

- |                              |             |               |
|------------------------------|-------------|---------------|
| ① 広報おかがき                     | ② 町公式ホームページ | ③ 町公式フェイスブック  |
| ④ 町公式 LINE @                 | ⑤ 暮らしの便利帳   | ⑥ 公共施設での掲示    |
| ⑦ 役場本館1階情報コーナー(チラシ、パンフレット)   |             | ⑧ 有線放送        |
| ⑨ 駅・岡垣サンリーアイにあるディスプレイ(電子看板)  |             | ⑩ 駅前放送        |
| ⑪ 町からの通知文書(回覧板、学校を通じた配布など)   |             | ⑫ 新聞、テレビ、ラジオ  |
| ⑬ タウン誌などの雑誌、町以外のホームページ       |             | ⑭ 家族や友人などとの会話 |
| ⑮ 町以外の SNS (フェイスブック、ツイッターなど) |             | ⑯ その他(自由記入)   |

広報おかがきについて

**問2** 広報おかがきは、次のような記事で構成しています。特に関心を持って読む(見る)記事はどれですか。(いくつでも選択可)

10日号・25日号共通ページ

- |        |          |      |
|--------|----------|------|
| ① 表紙写真 | ② お知らせ記事 | ③ 広告 |
|--------|----------|------|

10日号のみのページ

- |                     |              |
|---------------------|--------------|
| ④ 健康づくり Information | ⑤ 子育てナビ(裏表紙) |
|---------------------|--------------|

25日号のみのページ

- |   |                 |              |
|---|-----------------|--------------|
| ⑥ 特集記事  | ⑦ まちかど ZOOM アップ | ⑧ 国際交流情報     |
| ⑨ 町民ふれあい広場(投稿記事、住人十色、Hello! Baby・kids、短歌・俳句・川柳) |                 |              |
| ⑩ まち活のススメ(スポーツ、ボランティア、文化、観光)                    |                 | ⑪ がんばった人にマル  |
| ⑫ 新岡垣風土記  | ⑬ 行事予定・施設情報     | ⑭ 裏表紙のお知らせ記事 |

※アンケートは次のページも続きます

アンケート続き

**問3** どのような点を改善すればもっと良くなる・見たくなると思いますか。(3つまで選択可)

- ①地域の情報をもっと掲載する      ②町民の声や活動をもっと紹介する      ③情報量を減らす  
 ④情報を分かりやすく説明する      ⑤特集の内容をもっと掘り下げる      ⑥写真を増やす  
 ⑦デザインやレイアウトを工夫する      ⑧文字をもっと大きくする      ⑨その他(自由記入)

**問4** 発行回数は、有線放送の親局(町の放送)を廃止した昭和62年度から1回を2回に変更し、現在に至っています。近年はホームページやフェイスブック、LINE@など町からの情報発信手法が増えていますが、現在の発行回数をどう思いますか。(1つ選択)

- ①月1回にまとめて発行した方がよい      ②現在のまま(月2回)がよい      ③その他(自由記入)

## インターネットによる情報提供について

**問5** パソコンやスマートフォンなどでインターネットを利用していますか。(1つ選択)

- ①利用している      ②利用していない      ③利用できる機器を持っていない

**問6** 岡垣町のホームページを見たことはありますか。(1つ選択)

- ①よく見る      ②ときどき見る      ③調べたいことがあるときだけ見る      ④見たことがない

**問7** 問6で①②③と答えた人に質問です。ホームページの内容は分かりやすいですか。(1つ選択)

- ①非常に分かりやすい      ②分かりやすい      ③分かりにくい  
 ④非常に分かりにくい      ⑤どちらとも言えない

## 町への意見・提言を伝える方法(広聴)について

**問8** 皆さんの意見などを町政に反映させるため、役場、中央・東部公民館の3カ所に、意見を書いた用紙を投函する「町民相談箱」を置いています。相談箱があることを知っていますか。(1つ選択)

- ①知っているし投函したこともある      ②知っているが投函したことはない      ③知らない

**問9** どのような方法で町に意見を伝えたいと思いますか。(いくつでも選択可)

- ①町民相談箱      ②メール      ③電話  
 ④ファクス      ⑤郵送      ⑥計画案に対する意見などの募集  
 ⑦審議会や各種委員会などの委員の公募      ⑧集団で話し合うワークショップ      ⑨その他(自由記入)

## 町の広報広聴全般について

**問10** 今後、もっと充実して欲しいと思うものは何ですか。(いくつでも選択可) ※知りたいと思う町の情報や具体的な内容、意見・提案などは、その他の欄に記入してください。

- ①広報おかがき      ②町公式ホームページ      ③町公式フェイスブック  
 ④町公式LINE@      ⑤町に意見などを伝える場      ⑥その他(自由記入)

ご協力ありがとうございました。集計結果は、広報おかがき平成30年2月25日号でお知らせします。





町公式 LINE@ でも回答できます

同じアンケートを配信中。この用紙を使用せず、スマートフォンなどで回答できます。



のりしろ

料金受取人払郵便

8 1 1 4 2 9 0



差出有効期間  
平成 29 年  
12 月 31 日まで  
(切手不要)

福岡県遠賀郡岡垣町野間1丁目1番1号

岡垣町役場  
広報情報課  
行

広報広聴に関するアンケート調査在中

広報広聴に関するアンケートに  
ご協力ください

裏面にアンケートの回答を記入してください。

この用紙の使い方 ※郵便で提出するとき

- ①線に沿って切り取ってください。
- ②裏面に回答内容を記入してください。
- ③「のりしろ」を貼り合わせて封筒を作成してください。
- ④ポストに投函してください。

問い合わせ 広報情報課



のりしろ

### 太陽光発電システムなどの設置を支援します

地球温暖化の防止を図るため、10キロワット未満の住宅用太陽光発電システムなどを新たに設置した人に、費用の一部を補助します。

#### 対象・補助金額

- 住宅用太陽光発電システムⅡ1キロワットにつき2万円※上限8万円
- 家庭用燃料電池システムⅡ一律10万円

#### 問い合わせ 住民環境課

## 募集

### 町営住宅の入居者を募集します

#### 対象 次のすべてに当てはまる人

- 町内に3カ月以上住んでいるまたは勤務している
- 20歳以上※既婚者は20歳未満可
- 持ち家がなく、住宅に困っている
- 収入が一定基準以下である
- 公営住宅に住んでいない
- 結婚予定者は3カ月以内に婚姻の届け出ができる
- 暴力団員ではない



#### 内容

- ①昭和52年度建設、コンクリートブロック造2階建、3DK 58・41坪

- 方メートル、単身入居不可
- ②昭和52年度建設、コンクリートブロック造2階建、3DK 58・41坪方メートル、単身入居可
- ③昭和49年度建設、コンクリートブロック造2階建、2DK 52・56坪方メートル、単身入居可
- ④昭和48年度建設、コンクリートブロック造2階建、2DK 46・80坪方メートル、単身入居可

#### 家賃

- ①②1万2400円～2万2500円
- ③1万600円～1万3500円
- ④9300円～1万2300円
- ⑤9300円～1万2100円

#### 問い合わせ 都市建設課

### 芦屋基地への意見を聞かせてください

平成30年度芦屋基地モニターを募集します。

#### 対象 次のすべてに当てはまる人

- 20歳以上で防衛問題や自衛隊に関心があり、基地をより良くするための意見が述べられる
- 平日に年10回程度の行事などに出席できる

- 国会議員や常勤公務員ではない
- 任期 平成30年4月～平成31年3月までの1年間

#### 定員 10人

**申し込み** 平成30年1月15日(月)まで(必着)に往復はがきに郵便番号・住所・氏名(ふりがな)・生年月日・職業・電話番号・申込理由を記入し、〒807-0133 遠賀郡芦屋町大字芦屋1455-1「航空自衛隊芦屋基地基地渉外室」に郵送  
※返信用はがきで結果を通知します。  
**問い合わせ** 航空自衛隊芦屋基地基地渉外室 ☎223-0981

## 講座

### 女性のための災害対応力向上講座

避難所運営を行った女性リーダーの講演や避難用物資の使用体験などを行います。

#### 対象 県内に住み、研修後に避難所運営などに参加できる女性

とき 平成30年2月20日(火)午前9時30分～午後4時30分  
ところ 北九州市立男女共同参画センター「ムーブ」※託児あり(6カ月～就学前)

**定員** 60人程度※応募多数のときは抽選

**費用** 無料※町から交通費の補助あり

**申し込み** 12月1日(金)までに県ホームページまたは地域づくり課にある申込書を同課に提出または郵送

**問い合わせ** 県男女共同参画推進課 ☎092-643-3391



## 平成30年度入園願書受付中!

### はらし保育実施中



#### はらし保育一日の流れ

在園生登園後、かわいいアンパンマンバスでお迎え  
お山のある広い園庭で遊びます  
↓  
おいしい給食  
↓  
1時よりバスで帰ります



園の見学・途中入園も  
随時受け付けております  
TEL: 093-282-1135

広告内容に関しては、広告主に直接お問い合わせください。

地域づくり名人講座

「後継者・人材の確保」をテーマに、地域の人材を掘り起こすための講座を催します。

とき 12月10日(日)午前9時30分～午後0時30分

ところ 中央公民館

定員 30人程度  
申し込み・問い合わせ 11月30日(木)までに中央・東部公民館

ITボランティア岡垣のパソコン初心者講座

エクセル初級講座

見直しを作りながら、エクセルの基本操作を学びます。

対象 町内に住んでいるまたは勤務している人

とき 12月1日・8日・15日・22日  
すべて金曜日(全4回)午前9時30分～正午



ところ 情報プラザ人の駅

定員 18人※応募多数のときは抽選

費用 500円※教材費など

申し込み 11月25日(土)までに情報プラザ人の駅にある申込書を同所に提出

問い合わせ ITボランティア岡垣 ☎090-7984-3180

相談

法律人権相談

人権擁護委員が家庭内のもめごとやいじめ、差別などの相談を無料で受けます。

とき 11月22日(水)午後1時30分～4時

ところ 東部公民館  
問い合わせ 地域づくり課

中間・遠賀地区出張労働相談会

北九州労働者支援事務所の職員が、解雇や賃金未払い、いじめ、パワーハラスメントなどの労働相談を無料で受けます。

とき 12月8日(金)午後3時～8時

ところ 東部公民館  
問い合わせ 北九州労働者支援事務所 ☎967-3945

福岡県発達障がい者支援センターが開設されました

県では、発達障がい児(者)に対する総合的な相談・支援などを行う地域の拠点として、北九州地域に発達障がい者支援センターを開設しました。

発達障がいのある人などが安心して地域で暮らせるよう、教育・労働などの相談を無料で受け付けます。

対象 次のいずれかに当てはまる  
○北九州圏域に住む発達障がいのある人またはその家族

○発達障がいのある人たちの支援をしている人または関係機関の人

とき 火・木曜日午前10時～午後4時※祝日・年末年始を除く

ところ 北九州市立総合療育センター(北九州市小倉南区)※要予約

申し込み・問い合わせ 平日午前9時～午後4時に北九州市発達障害者支援センター「つばさ」☎070-1242-1503

催し

ママを応援！  
パパと私のクッキング教室

男性の家事・育児参画の促進を目的に、父子でのクッキング教室を催します。



対象 共働き家庭の小学1年生、4年生までの子どもとその父親※対象年齢内の兄弟姉妹の参加も可

とき 12月17日(日)午前10時～午後1時

ところ いこいの里※託児あり(要予約)

定員 10組20人程度※応募多数のときは抽選

費用 無料

申し込み 11月30日(木)までに地域づくり課、中央・東部・西部公民館、

こども未来館、いこいの里、町公式ホームページにある申込書を地域づくり課に提出

問い合わせ 地域づくり課

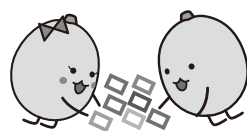
楽しく町の歴史・文化を学ぶ  
第4回岡垣かるた大会

対象 町内の小学生

とき 12月9日(土)午前10時～正午

ところ 中央公民館

定員 40人程度  
費用 無料  
申し込み 11月20日(月)までに小学校で配布する申込書を小学校または中央・東部・西部公民館に提出



問い合わせ 中央公民館

誰でも簡単！  
手作りを楽しもう

ブックカバーや和紙などを使ったオーナメントを作ります。

ブックカバー

とき 12月3日(日)午後1時～3時※1回30分程度

オーナメント

とき 12月17日(日)午後1時～3時※1回30分程度

【ともに】

対象 誰でも可※未就学児は要保護者同伴

ところ 情報プラザ人の駅

費用 100円※材料費  
問い合わせ 情報プラザ人の駅

**気軽に利用してください  
まちの相談窓口**

**電話相談**

- ふくおか自殺予防ホットライン  
☎ 092-592-0783 (24 時間受付)
- 子どもホットライン 24  
☎ 0949-24-3344 (24 時間受付)
- 教育電話相談  
とき 月～金曜日 8:30～17:15  
☎ 282-4884

**窓口相談**

- 補聴器相談  
とき 第1・3月曜日 13:00～15:00  
第2・4月曜日 13:00～14:00  
ところ 岡垣町役場  
☎ 282-1211 (福祉課)
- 行政相談  
とき 12月8日(金) 13:30～16:00  
ところ いこいの里  
☎ 282-1211 (総務課)
- 交通事故相談  
とき・ところ ※受け付けは 15:00 まで  
① 12月1日(金) 10:00～16:00  
宗像市役所  
☎ 0940-36-5050  
② 12月13日(水) 10:00～16:00  
ハピネスなかま (中間市)  
☎ 246-2017
- 総合福祉相談 (福祉 110 番)  
とき 12月12・26日ともに火曜日  
10:00～12:00  
ところ いこいの里  
☎ 283-2940 (社会福祉協議会)
- 心配ごと相談  
とき 12月15日(金) 14:00～16:00  
ところ 東部公民館  
☎ 283-2940 (社会福祉協議会)
- 法律相談※要予約  
とき 12月8・22日ともに金曜日  
13:30～16:30  
ところ いこいの里  
☎ 283-2940 (社会福祉協議会)

**電話・窓口相談**

- 高齢者・障害者相談  
とき 24 時間受付  
ところ  
①岡垣町高齢者・障害者相談センター  
☎ 282-5167  
②岡垣町東部高齢者・障害者相談センター  
☎ 282-5103
- 消費生活相談  
とき 月～金曜日 8:30～17:15  
※専門員による相談は 10:00～17:00  
☎ 282-1211 (地域づくり課)

**矢矧川をきれいにして**

河川の清掃をします。

とき 11月19日(日)午前8時から  
ところ 地域交流センター駐車場  
(川側)

持ってくるもの 長靴

問い合わせ 矢矧川を清流に戻す  
会(山内) ☎ 282-13633

**健康長寿同好会  
椅子に座って体操しよう**

来られる日のみの参加もできます。  
とき・ところ

○中央公民館 12月5日(火)・14日  
(木)・26日(火)

○東部公民館 12月2日(土)・7日  
(木)・9日(土)・16日(土)・21日(木)・  
27日(水)

○西部公民館 12月1日(金)・15日  
(金)・22日(金)  
すべて午後2時～3時20分  
問い合わせ 福祉課

**今年度はこれでラスト!  
スーパーライブin北斗七星**

とき 12月3日(日)午後2時～6時  
30分

ところ 観光ステーション北斗七星  
出演 ブルースキャデラック、オ  
ンザロード、倭太  
鼓我慮、ロカ・ロー  
リングス

**「スペシャルゲスト」  
元モッズの梶浦雅  
弘さんが率いる T  
he One Ni  
ghts**



チケット購入 観光ステーション

北斗七星※1席2000円(1ドリ  
ンク付き)

その他 地元農産物の販売「軽トラ  
市」などあり

※この事業は、町の提案公募型地域  
活性化事業補助金を活用しています。  
問い合わせ 観光ステーション北斗  
七星

**創作工房人の駅  
「年賀はがき」**

見本からデザ  
インを選び、年  
賀はがきを印刷  
できます。  
対象 誰でも可※未就学児は要  
保護者同伴



とき 12月2日(土)午前10時～午後  
4時※受け付けは午後3時30分まで。  
1回30分程度

ところ 情報プラザ人の駅  
費用 1枚10円※インク代  
持ってくるもの はがき用紙

問い合わせ ITボランティア岡  
垣 ☎ 090-7984-3180

**住宅防火防災推進シンポジ  
ウムin遠賀&消防フェア**

防火防災対策を考えるためのシ  
ンポジウムを催し  
ます。子ども向け  
の消防隊・救急隊  
の模擬体験や消防  
カラー・綿あめな  
どの無料配布もあります。



とき 11月18日(土)正午～午後4  
時15分まで

ところ 岡垣サンリーアイ  
問い合わせ 遠賀郡消防本部 ☎ 2  
93-8125

### 歯と歯ぐきを守る

歯科健診、受けていますか？

皆さんは、どのように歯の健康チェックをしていますか。最近では、気付かないうちに進行していく歯周病が、生活習慣病などの全身の病気と関連していることが分かってきています。歯だけでなく体の健康を守るために、症状がなくても定期的に歯科健診を受けましょう。

#### 歯周病の怖さ

歯周病は、歯を支えている組織の炎症から歯ぐきの腫れや出血などが起き、最後には歯が抜けてしまう病気です。



しかし、歯周病の本当の怖さは、歯周病菌が腫れた歯ぐきから血管内に侵入し、その菌の毒素が全身に影響を及ぼすことです。

#### 子どもの時期

生まれたばかりの赤ちゃんの口内に、虫歯菌はいません。虫歯菌は、唾液を介して大人から子どもの口うつります。また、最近では歯磨きをしているときに歯ぐきから出血するなど、歯周病が疑われる子どもが増えているため注意が必要です。

#### 妊娠・出産期

妊娠すると、つわりなど体調の変化できちんと歯を磨くことが難しくなり、口内環境が悪化しがち

です。さらに妊娠中は女性ホルモンの増加で歯周病菌が活性化し、歯周病になりやすい時期でもあります。

歯周病菌の影響で早産や低体重児になることがあるほか、赤ちゃんに虫歯菌を感染させてしまうこともあるため、妊娠期の口内ケアはとても重要です。

#### 壮年・高齢期

壮年期や高齢期は生活習慣病も進行していきます。歯周病は、狭心症や心筋梗塞、脳梗塞などの病気や糖尿病の症状を悪化させるといわれています。日本臨床歯周病学会によると、歯周病の人はそうでない人の2・8倍脳梗塞になりやすいそうです。また、食べ物などを気管や肺に吸い込んでしまうことで起きる誤嚥性肺炎の原因の多くは、歯周病菌であるといわれています。

#### 歯科健診を受けましょう

虫歯や歯周病の予防は、毎日の丁寧な歯磨きと歯科医院での定期

(表1) 町の歯科健診・相談の一覧

| 時期                      |        | 内容                  | ポイント           |
|-------------------------|--------|---------------------|----------------|
| 子ども                     | 7カ月児   | 歯科衛生士の話             | 赤ちゃんの口内ケア方法    |
|                         | 1歳6カ月児 | ○歯科医師による健診          | ○仕上げ磨きの方法      |
|                         | 2歳児    | ○歯科衛生士による虫歯予防の話     | ○虫歯になりやすいおやつの話 |
|                         | 3歳児    | ○歯磨き指導              |                |
| 就学前、小・中学校               |        | 歯科医師による健診           | 虫歯の確認          |
| 妊娠・出産                   |        |                     | ○虫歯と歯周病の確認     |
| 壮年・高齢<br>(40・50・60・70歳) |        | ○歯科医師による歯周疾患健診や保健指導 | ○歯磨き指導など       |

※実施時期は、小・中学校は各学校、それ以外は町から対象者にお知らせします。

的な健診が重要です。岡垣町では、年代や状況に応じた歯科健診を行っています(表1)。平成29年度からは、壮年・高齢期の人を対象に歯周疾患健診を始めました。対象者には6月に受診券を送っています。この機会にぜひ歯科健診を受け、歯と歯ぐきの健康を守りましょう。



健康づくり課 保健師 山本美子

### 休日・夜間の救急医療

#### ■休日急患センター

対象 内科、小児科※小児科を受診するときは要問い合わせ  
受付時間 日祝日=9:00~16:30  
ところ 遠賀・中間休日急病センター  
問い合わせ 同センター☎282-9919

#### ■電話による問い合わせ

受付時間  
○月~土曜日=18:00~22:00  
○日祝日=17:00~22:00  
ところ 遠賀・中間休日急病センター  
電話番号 282-9919

#### ■小児救急医療電話相談

受付時間  
○平日=19:00~翌朝7:00  
○土曜日=正午~翌朝7:00  
○日祝日=7:00~翌朝7:00  
電話番号 #8000

#### ■受診できる病院などを 知りたいとき

受付時間 24時間受付  
ところ 遠賀郡消防本部  
電話番号 293-1231

### ここらからの健康相談

#### ■女性の健康・不妊相談※要予約

とき 12月15日(金)13:00~16:00  
ところ 宗像・遠賀保健福祉環境事務所(宗像市)  
☎0940-37-4070

#### ■こころの健康相談※面談は要予約

とき 月~金曜日8:30~17:00  
ところ 宗像・遠賀保健福祉環境事務所(宗像市)  
☎0940-36-2473

あなたの血液が命をつなぎます

### 献血にご協力を



輸血や血液製剤のもとになる血液は、健康な皆さんの献血で支えられています。協力をお願いします。

**とき・ところ** 11月30日(木)午前10時～正午＝岡垣サンリーアイ駐車場、午後2時～4時＝中央公民館  
**献血(400ml)の条件**

- 年 齢 男性 17～69歳、女性 18～69歳  
※65歳以上の方は、60～64歳の間に献血経験がある人
- 体 重 男女ともに50kg以上
- 献血の間隔 男性12週間後、女性16週間後  
※同じ曜日から
- 年間総献血量 男性1,200ml以内、女性800ml以内

※当日の問診結果などで献血ができないことがあります。詳しくは問い合わせてください。

**問い合わせ** 健康づくり課  
または福岡県赤十字血液センター ☎ 631-1211



秋から冬にかけて流行します

### 感染性胃腸炎にご用心

ノロウイルスなどが原因となる感染性胃腸炎は、ごくわずかなウイルスでも発病します。子どもや高齢者は重症化しやすいので特に注意しましょう。

自分の判断で薬などを飲むと、症状が悪化することがあります。具合が悪いときは、すぐにかかりつけの医師の診察を受けてください。

#### 症状

吐き気、おう吐、腹痛、下痢、発熱など

#### 予防法

- 帰宅時や食事前、調理前、トイレの後は必ず手洗いを  
する
- 食品は十分加熱する
- おう吐物などを処理するときは、手袋やマスクを身につける



**問い合わせ** 健康づくり課

健康づくり講演会

### あなたの骨は大丈夫？

運動器の障害によって自立度が低下しないように、転倒や骨折を予防するための知識を学びます。

**とき** 12月16日(土)午後1時30分～3時  
**ところ** いこいの里

**講師** 健愛記念病院 副院長 池田聡さん

**申し込み・問い合わせ** 12月13日(水)までに健康づくり課

### ヘルシー クッキング

No. 304 ～食物繊維をしっかり摂ろう～  
ミックスビーンズのサラダ

#### 4人分の材料



- ミックスビーンズ 120g
- 冷凍えだまめ 120g
- パプリカ(赤) 40g
- パプリカ(黄) 40g
- マヨネーズ 24g
- すりごま 12g
- 砂糖 4g
- しょうゆ 6g
- 穀物酢 4g

#### 作り方

- ①冷凍えだまめは解凍して、さやから出しておく
- ②パプリカは1cm角に切る
- ③ミックスビーンズは水気を切る
- ④①②③を合わせておく
- ⑤調味料をよく混ぜ合わせ、④と和える

#### 1人分の栄養価

エネルギー 141kcal、塩分 0.3g、タンパク質 5.7g  
脂質 7.8g、食物繊維 5.0g

監修 岡垣町食生活改善推進会(ヘルスマイトの会)

# 子育てナビ

こども未来館

## イベント情報



折り紙クラブ

### 11/25 (土) クリスマス飾りを作ろう

対象 誰でも可※未就学児は要保護者同伴

時間 13:00～15:00

持ってくるもの 折り紙、はさみ、のり、持ち帰り用バッグ



### 12/9 (土) みんなで一緒に楽しもう クリスマスキッズパーティ

すてきなクリスマスソングの演奏やパペットシアター、〇×クイズなどを用意しています。

対象 誰でも可

時間 13:30～15:30

### 12/15 (金) 乳幼児ひろば(よちよち・はいはいコース) 一緒にクリスマスをおどそう

音楽やシアターを楽しみましょう。

対象 1歳～就園前の子どもとその保護者

時間 10:00～11:30



こども未来館から

## こんにちは



### ハロウィンパーティ大盛況!

10月28日は、アニメや映画のキャラクターなど、ユニークな姿に変身した子どもたち50人がこども未来館に集まりました。

ゲストのお兄さんやお姉さんと一緒に音楽にあわせて踊ったり、借り物競争などのゲームをしたりと大盛り上がり。会場は最後まで子どもたちの笑顔と笑い声に包まれていました。



- イベントが始まる10分前までに集合してください
  - 予約は参加する子どもまたは保護者が行ってください
- 問い合わせ こども未来館

ほかにも楽しいイベントが盛りだくさん! 詳しくはこども未来館または町公式ホームページにある「こどもみらいかんメール」をご覧ください。

## 12月健診・子育て支援行事

※詳しくは「健康・福祉の大切なお知らせ」をご覧ください  
問い合わせ 健康づくり課

| 子どもの健診 |        |       |
|--------|--------|-------|
| 日程     | 種目     | 受付時間  |
| 7日(木)  | 4カ月児健診 | 12:45 |
| 7日(木)  | 7カ月児健診 | 13:00 |
| 13日(水) | 3歳児健診  | 13:00 |

ところ いこいの里

| 子どもの発達相談(要予約)                 |                         |
|-------------------------------|-------------------------|
| 子どもの心の発達に関する相談を臨床心理士が無料で受けます。 |                         |
| とき                            | 12月1日(金)<br>13:30～16:40 |
| ところ                           | いこいの里                   |
| 申し込み                          | 健康づくり課                  |

| かるがも親子教室(要予約)                   |                         |
|---------------------------------|-------------------------|
| 発育や発達に不安のある子どもと親を対象にした親子遊び教室です。 |                         |
| ● 参加を希望する人は、事前に臨床心理士との面談が必要です   |                         |
| ● 託児が必要な人は申し込むときに伝えてください        |                         |
| とき                              | 12月1日(金)<br>14:00～15:00 |

※受け付けは13:30～14:00  
ところ いこいの里

申し込み 健康づくり課



| ここにこッキング(要予約)                             |                       |
|---|-----------------------|
| 妊娠中～幼児期の子どもの「食」と「からだ」を、調理実習をしながらみんなで考えます。 |                       |
| とき  | 12月14日(木) 10:00～12:30 |
| ところ                                       | 中央公民館                 |
| 申し込み                                      | 健康づくり課                |

今回は「幼児食」です

| 子育て相談自由広場                     |                      |
|-------------------------------|----------------------|
| 成長のこと、離乳食やお口のケアなど気軽に相談してください。 |                      |
| とき                            | 12月12日(火) 9:30～11:00 |
| ところ                           | こども未来館               |
| 持ってくるもの                       | 母子手帳・バスタオルなど         |

LINE@

岡垣町の役立つ情報をLINEでお届け  
LINEの「公式アカウント検索」で「岡垣町」を検索または「QRコード」で友だち登録しよう



町公式 Facebook

<https://www.facebook.com/okagakimachi>

