

広報

2017.MAY

# おかがき

5.10

No.981

お知らせ版

旬、  
迫る。

4月21日、手野区にある俵口徹さん(手野区)のピワ園で、内浦小学校の3・4年生がピワの袋かけを体験をしました。俵口さんの話を真剣に聞きながら、丁寧に袋をかける子どもたち。6月中旬に収穫し、学校の給食で食べる予定です。

町の特産品である「高倉びわ」は、ハウス栽培のものがすでに販売されています。露地栽培のピワは、5月下旬～7月中旬にかけて出荷されます。生産者自慢の味を楽しんでください。



## CONTENTS

## 目次

お知らせ.....	2
・子どもの季節性インフルエンザ予防接種の費用を補助します	
・オリジナルポロシャツの予約受付開始	
・水道まつり	
・ラブアース・クリーンアップ2017 ほか	
健康づくりInfo .....	10
子育てナビ.....	12

# 子育て支援を進めます

10月2日(月)から

子どもの季節性インフルエンザ  
予防接種の費用を補助します。

近年、学校などではインフルエンザの集団感染で、学級閉鎖が生じています。また、インフルエンザは重症化すると急性脳症などで死亡や後遺症を残すことがあります。

子どもを対象としたインフルエンザ予防接種費用を補助することで子育て世帯の経済的負担の軽減を図り、感染拡大や重症化予防に取り組みます。

- 対象は1歳から中学3年生までです
  - 補助金額や回数、医療機関などは今後の広報おかがきや町公式ホームページでお知らせします
- 問い合わせ 健康づくり課へ



町役場・教育委員会

☎ 282-1211

情報プラザ人の駅

☎ 281-2005

こども未来館

☎ 281-5501

東部公民館

☎ 282-0035

中央公民館

☎ 282-0162

西部公民館

☎ 281-5006

地域交流センター

(ボランティアセンター)

☎ 282-5767

文化財展示室

☎ 282-6118

観光ステーション北斗七星

(岡垣町観光協会)

☎ 281-5050

岡垣サンリーアイ

☎ 282-1515

社会福祉協議会

☎ 283-2940

シルバー人材センター

☎ 282-4688

2017バージョンはくまモンのデザイン入り!

## オリジナルポロシャツの予約受付開始

毎年恒例のオリジナルポロシャツ!今年は売上げの一部を熊本地震災害の義援金として寄付します。

一般販売は6月9日(金)から行いますが、15枚以上購入する団体や個人を対象に予約を受け付けます。

種類 白、ネイビー、OXグレー、レッド、ピンク、アクアブルーの全6色

サイズ XS、S、M、L、XL、XXL

申し込み 5月26日(金)正午までに町

公式ホームページ

にある申込書ま

たは任意の様式

で、次の情報を窓

口、郵送、FAXま

1枚  
1,300円 ※義援金 100円含む



たはメール (koho1@town.okagaki.lg.jp) で広報情報課へ

○色・サイズごとの内訳

○申込代表者の氏名、住所、電話番号

お渡し 6月23日(金)以降※代金は

ポロシャツを渡すときにいただきます

問い合わせ 同課へ

左袖のデザイン



## ちやいんど・はーと幼保園

開園日	月～土曜日(祝も開園)※土・祝日は要事前予約
保育時間	8:00～18:00 ※延長保育相談可
保育内容	【特別保育事業】☆育成保育 ☆地域交流 ☆病児病後児保育(看護師による個別保育) など
育成保育	月:英語教室 火:体操教室 水:絵画教室 木:数と文字の教室 金:音楽教室
保育料金	☆年齢別の保育料を設定(傷害保険料・給食代含) ☆兄弟でご入園の場合は、保育料の軽減制度有 ※岡垣町の方は、町より保育料の補助制度あり



## 園児募集中

※随時、見学できます。



### 保育目標

- 一人ひとりを大切にする保育
- 家庭的な保育
- 不思議を感じる力を育てる保育



【所在地】岡垣町大字手野 498 番地の 2

【お問合せ先】TEL 093-281-3181

ホームページ [ちやいんど・はーと幼保園](#)

岡垣町広告掲載要綱に基づき掲載しています。

### 今年度から新たに始まります 歯周病健診

**対象** 平成30年3月31日時点で40歳、50歳、60歳、70歳の人  
**とき**

6月1日(木)～  
平成30年2  
月28日(水)

**内容**

問診、診察、  
歯周組織検査、  
歯科保健指導・ブ  
ラッシング指導(必要時)

**費用** 600円※生活保護世帯  
の人は無料

**申し込み** 対象者には5月末に健  
診票や受診できる歯科医院などの  
案内が届きます。歯科医院に電話  
してください。

**問い合わせ** 健康づくり課へ



マイナンバー  
カードを利用し  
て全国のコンビ  
ニエンスストア  
で証明書が取得  
できるサービスを  
、平成30年3  
月1日から始めます。町内4カ所  
(役場、岡垣サンリーアイ、西部公



自動交付機の稼働を  
終了します

自動交付機の稼働終  
了後も、窓口で印鑑登  
録証明書を発行する  
ときに、岡垣タウンカ  
ードが必要です。大事に  
保管してください。



岡垣タウンカードは  
引き続き利用します

民館、情報プラザ(人の駅)にある自  
動交付機が使えるのは、平成30年  
5月31日までです。

問い合わせ 住民環境課へ

コンビニ交付開始後、自動交付機は平成30年5月31日で廃止します。  
マイナンバーカードを早めに申し込みましょう。

自動交付機からコンビニ交付へ  
「自動交付機」での証明書発行  
サービスが終了します

# 水道まつり

## 6/3(土)

9:00 ~ 15:00  
岡垣町浄水場



水は私たちの暮らしになくてはならない、限りある大切な資源です。

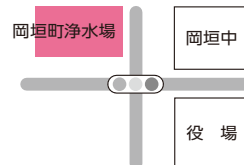
普段何げなく飲んでいる水道水。

岡垣町の豊かな水道水のルーツを、楽しくおいしく学びませんか。

**内容** 施設見学、原水持ち帰り、バナナのたたき売り、かき水など

**問い合わせ** 上下水道課  
へ※当日は岡垣町浄水場

☎ 282-0046 へ



海老津バスのりば横

## 不動産のご相談大募集!

無料査定

家・土地のお探し

空き家の管理

リフォームのご相談

相続のご相談

お部屋探し

現金買取も致します!

株式会社岡垣地建

メール info@okagaki-c.com

☎ 093-282-0033

岡垣町中央台3-1-1

http://www.okagaki-c.com



宅地建物取引士  
三角貴彦

広告内容に関しては、広告主に直接お問い合わせください。

引き続き、温かい支援をお願いします  
熊本地震災害への義援金

町に寄せられた義援金の額 (3月31日現在)

**374万1,525円**

皆さんから預かった義援金は、日本赤十字社を通して被災地に送られます。なお、義援金は、平成30年3月末まで役場総合案内に設置している義援金箱で引き続き受け付けます。

寄付をしていただいた皆さん (順不同、敬称略)

【自治区など】●内浦校区コミュニティ運営協議会【学校】●岡垣東中学校生徒会【企業・団体など】●岡垣町議友会●やっぱあ～岡垣【個人】●河内真介(故河内ムツ子・新松原)●栗林守(旭南)●白武真理子(西高陽)

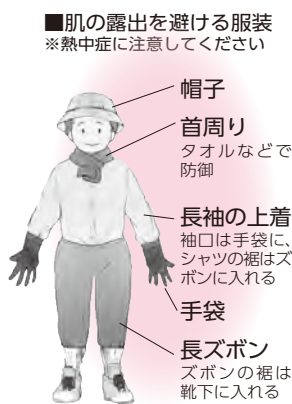
※町内の公共施設で義援金を預かったときに、名前を確認でき、掲載の了承を得られた企業や団体、個人のみ掲載

問い合わせ 福祉課へ

**守っていますか？ 犬・猫の飼い方マナー**

最近、犬や猫に関する苦情が多く寄せられています。一部の無責任な飼い主の行動で、全体が悪く見られてしまいます。「自分のペットは大丈夫」と思っている人も、もう一度飼い方のマナーを考えてみましょう。

- ① 鳴き声に注意
  - ② フンの後始末はきちんと
  - ③ 猫はトイレの習慣をつける
  - ④ 犬の放し飼いはしない
  - ⑤ 猫は室内で飼う
  - ⑥ 飼い猫には首輪をつける
  - ⑦ 野良犬、野良猫にむやみにエサをやらない
- 飼い主がマナーを守って正しく飼うことで、近所の人やペットを飼っていない人も気持ちよく付き合えることができます。一人ひとりがマナーを守り、人もペットも住みよい町にしましょう。
- 問い合わせ 住民環境課へ



マダニの中には、重度の感染症を引き起こす病原体を持つものもいます。山や畑、草むらに入るときは、次のことに注意しましょう。**かまれないためには服装が重要**

○草むらなどで活動するときは、左の図のように肌の露出を避ける

知っておこう  
**マダニ対処法**

- 草むらなどで活動したあとは
  - 車や家に入る前に衣服をはたく
  - 脱いだ服はすぐ洗濯する
  - 早めに入浴してマダニがついていないか確認する
  - もしかまれたときは
  - マダニの体の一部が皮膚内に残ることがあるため、自分で取り除かず、皮膚科などの医療機関で処置を受けましょう
  - かまれて1、2週間後、発熱、発疹、下痢などの症状が出たときは医療機関を受診しましょう
- 問い合わせ 健康づくり課へ

♡♡ 両幼稚園共体験入園始めました。お問い合わせください！資料お送りします♡♡



**岡垣中央幼稚園**

093-282-0247

<http://www.okagakichuoyoutien.com>



**岡垣第一幼稚園**

093-282-0235

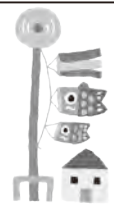
<http://www.okagaki-daiichi.com>

わんぱくクラブも開催中！！

体験入園とは・・・

- 幼稚園ってどんなところか
- 体験するための保育コースです！
- 幼稚園のお友達といっばい遊んで
- 少しずつ幼稚園のルールを覚えます！！

☆日程・内容等 各幼稚園までお電話を・・・



岡垣町広告掲載要綱に基づき掲載しています。

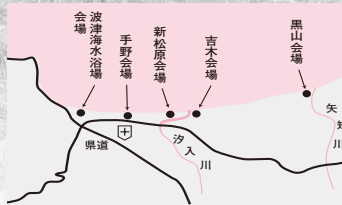
# ふるさと 故郷の海岸線を みんなできれいに

ラブアース・クリーンアップ2017

## 6/4日

9:00 ~ 11:00

※雨天時は11日に延期



持ってくるもの 帽子、飲み物※ごみを減らすために、ペットボトルは控えてください  
問い合わせ 住民環境課へ

あの山善<sup>やまぜん</sup>がやってくる!

## スーパーライブ in 北斗七星



大盛況のスーパーライブに、山善こと山部善次郎さんが参戦! 熱いロックンロールを届けます。地元の農産物を販売する「軽トラ市」も同時に催します。

とき 6月4日(日)午後2時~5時30分

ところ 観光ステーション北斗七星

出演バンド 山善& THE SQUEEZE、D'Junko (ジャスティン小川)、ブラックダイア、川善 BAND

チケット購入 観光ステーション北斗七星※1席2,000円。1ドリンク、農産品50円券付き

問い合わせ スーパーライブ実行委員会 (三宅)

☎ 090-7159-4211 へ

※この事業は、町の提案公募型地域活性化事業の補助金を活用しています

【行政相談】  
とき 毎月第2金曜日午後1時30分~4時  
ところ いこいの里  
問い合わせ 総務課へ



竹井英之さん

竹井英之さん(内浦区)が行政相談員に再任されました。今後も引き続き、皆さんから行政サービスなどの相談を無料で受けます。悩んだときは、気軽に相談してください。

行政相談員が再任されました

問い合わせ 健康づくり課へ

1歳未満の子どもにハチミツを与えないで  
ハチミツを食べたことが原因と思われる、乳児ボツリヌス症の死亡事例がありました。  
1歳未満の子どもにハチミツやハチミツ入りの食品を与えないようにしましょう。また、ボツリヌス菌は熱に強く、通常の加熱や調理では死にません。十分に注意してください。

### お知らせ



## 家を売る 土地を売る

## 大切な財産を安心して売却したい、 信頼できる業者にまかせたい、

そんな思いにお答えします! 吉田住建なら売却まで一括でサポート!

「室内外の片付け・処分」、相続した家の「遺品整理」、古家の「解体」など

吉田住建は地元岡垣にて開業40年、地域に根ざした豊富な経験と情報力で「不動産の無料査定」、「不動産なんでも無料相談」を行っています。

スタッフ全員が宅地建物取引士の資格を持った、安心の地元の不動産業者です。どうぞお気軽にご相談ください(\*^^\*)

吉田住建 ☎ 283-2042 岡垣町海老津駅前12-8 『http://yoshida-jyuken.com』

旧3号線沿い茅原信号すぐ側

広告内容に関しては、広告主に直接お問い合わせください。

**資源物を回収している  
団体の活動を支援します**

資源物の回収で環境を守りながら、団体の活動資金を増やしませんか。補助金の交付を受けるためには、資源物回収活動を行っている団体として町への登録が必要です。

**対象** 自治区や文化活動団体、スポーツ活動団体など営利を目的としない町内の団体  
**補助額** 1キログラム当たり6円  
**申し込み・問い合わせ** 住民環境課へ

**使用済みの蛍光灯を  
役場で回収します**

家庭で使わなくなった蛍光灯がある人は、役場に設置する蛍光灯専用の回収ボックスに入れてください。割れた蛍光灯やどうしても回収ボックスに入れられないものなどは、燃えないごみとして捨ててください。

**ところ** 役場本館1階ロビー  
**回収するもの** 家庭で使わなくなった直管蛍光灯・円形蛍光灯※電球やLED形式、割れているもの、事業者のものとは不可  
**問い合わせ** 住民環境課へ  
**使っていないマージャン牌<sup>ばい</sup>はありませんか**

今年度のライフスタイル講座で健康麻將<sup>マージャン</sup>を行います。マージャン

牌を寄付して下さる人は連絡してください。

**問い合わせ** 中央公民館へ

**自動車税を納期限内に  
納めましょう**

自動車税は、毎年4月1日現在の自動車の所有者に課税されます。

**納期限** 5月31日(水)  
**問い合わせ** 納税通知書が届かないときなどは北九州西県税事務所

662-9312へ、下取りなどに出した車の納税通知書が届いたときは、手続きを依頼した販売会社などへ

**今年も町職員が  
クールビズに取り組みます**

地球温暖化の防止や省エネに取り組みため、次の期間中、町職員は軽装で勤務します。また、6月からは町PRポロシャツを着用します。



**期間** 5月1日(月)～10月31日(火)  
**問い合わせ** 企画政策室へ

**みんなの迷惑  
野焼きは違法です**

屋外でごみを燃やすことは、例外として認められているものを除き、法律で禁じられています。燃やしたときは、5年以下の懲役、1千万円以下の罰金が科されます。ごみは燃やさずに分別し、決め

られた収集日に出してください。  
**問い合わせ** 住民環境課へ

**県産木材を使った住宅の  
新築・購入を支援します**

詳しくは県ホームページ「平成29年度福岡県快適な住まいづくり推進助成制度」(http://www.pref.fukuoka.jp/contents/kaitekinasunaidukuri.html)を見てください。

**内容**

- ①床面積1平方メートル当たり2587円※限度額47万円
- ②県内で育成・加工された木材の使用量に応じて①に上乗せ※限度額16万2千円

**申し込み** 新築工事着工前に県ホームページにある申込書を県住宅計画課に提出  
**問い合わせ** 同課 ☎092-64313731へ

**募 集**

**町営住宅の入居者を  
募集します**

**対象** 次のすべてに当てはまる人  
○町内に3カ月以上住むまたは働いている



- 20歳以上※既婚者は20歳未満可
- 持ち家がなく、住宅に困っている
- 収入が一定基準以下である

**わかば整骨院**

首・肩・腰にお悩みのある方、交通事故に遭われて後遺症をお持ちの方、是非『わかば整骨院』へお越し下さい。当院はご利用者様とのふれあいを大切にする岡垣町の整骨院です。



受付時間	月	火	水	木	金	土	日・祝
9:00～12:00	○	○	○	○	○	○	9時～15時 休
14:30～20:00	○	○	○	○	○	○	

☎093-863-5270

☎093-701-8170

野間本院:野間2丁目16-3

中央台院:中央台4丁目1-8

岡垣町広告掲載要綱に基づき掲載しています。

○公営住宅に住んでいない  
○結婚予定者は3カ月以内に婚姻の届け出ができる  
○暴力団員ではない  
【龍王団地(5戸)】

### 内容

- ①② 昭和48年度建設、コンクリートブロック造2階建、2DK46・80平方メートル、単身入居可
- ③④ 昭和52年度建設、コンクリートブロック造2階建、3DK58・41平方メートル、単身入居不可
- ⑤ 昭和53年度建設、コンクリートブロック造2階建、3DK59・43平方メートル、単身入居不可

### 家賃

- ① 9300円、1万2300円
- ② 9300円、1万2100円
- ③④ 1万2400円、2万2500円
- ⑤ 1万2900円、2万2800円

### 【かもに】

**敷金** すべて家賃の3カ月分  
**申し込み** 5月17日(水)～26日(金)に役場総合案内、都市建設課、情報プラザ人の駅にある申込書を同課に提出  
**問い合わせ** 同課へ

### 県営住宅の入居者を募集します

**対象** 収入が少ないなどの理由で住宅に困っている人  
**申し込み** 6月1日(木)～9日(金)に役場総合案内、都市建設課、情報プラザ人の駅にある申込書を福岡

県住宅供給公社に郵送  
**問い合わせ** 同公社 ☎092178118029へ

### 戦没者追悼式に参列する遺族を募集します

### 【福岡県戦没者追悼式】

**とき** 8月15日(火)  
**ところ** 県立福岡武道館(福岡市中央区)  
**定員** 90人※岡垣町からは8人  
**申し込み** 6月9日(金)までに福祉課へ  
**問い合わせ** 県保護・援護課 ☎092164313301または福祉課へ

## 試験

### 消防設備士試験

### とき・ところ

○第1回 7月16日(日)、福岡大学(福岡市城南区)または福岡県立大学(田川市)  
○第2回 7月30日(日)、九州国際大学(北九州市八幡東区)

### 試験種類 全種類

**申し込み** 次のいずれかの方法で  
○5月17日(水)～31日(水)に遠賀郡消防本部にある申込書を消防試験研究センターに提出  
○5月14日(日)～28日(日)に同センターホームページ(<https://www.shoubo-shiken.or.jp/>)から

**問い合わせ** 同消防本部予防課 ☎9318125へ

### 調理師試験

### とき

10月14日(土)  
**ところ** 西南学院大学(福岡市早良区)または福岡県教育会館(福岡市東区)  
**申し込み** 5月15日(月)～6月26日(月)に調理技術技能センターホームページ([http://www.chouri-ggc.or.jp/09\\_chourishi.htm](http://www.chouri-ggc.or.jp/09_chourishi.htm))から  
**問い合わせ** 同センター ☎03136671815へ



## 講座

### 介護予防サポーター養成講座

簡単な体操や介護予防の知識を学びます。

### 対象

講座終了後、自治区の公民館などで体操を教えることができる人



### とき

9月20日  
～12月6日の毎週水曜日(全12回)午後2時～3時30分

### ところ

東部公民館  
定員 30人※先着順

### 費用

無料

### 申し込み・問い合わせ

5月22日(月)から福祉課へ

## ふれあい動物園が来るよ!

### えびつキッズ(未就園児教室)

日時 5月23日(火)10時～12時

かわいいうさぎやモルモット、ひよこが  
だっこできるよ。ポニーにものってね!  
\* 雨の場合は25日(木)に延期します。

☆体験参加無料です☆



TEL : 093-282-1135

詳しくはホームページをご覧ください。  
<http://www.ebitsuyouchien.jp/>

広告内容に関しては、広告主に直接お問い合わせください。

**手話奉仕員養成講座  
(入門課程)**

**対象** 手話に興味があり、遠賀郡・中間市に住むまたは勤務している人

**とき** 6月28日～11月22日の毎週水曜日(全20回)午後7時～9時 ※8月16日、11月1日を除く

**ところ** 芦屋町中央公民館

**定員** 40人程度

**費用** 3240円※テキスト代

**申し込み** 6月2日(金)までに福祉課または町公式ホームページにある申込書を同課に提出※応募多数のときは抽選

**問い合わせ** 同課へ

**介護・家事援助講習会  
(高齢者活躍人材育成事業)**

生活支援の担い手になりませんか。掃除など生活支援の知識を学びます。詳しくは町公式ホームページを見てください。

**対象** 60歳以上で4日間すべてに参加できる人

**とき** 6月13日(火)～16日(金)

**ところ** いこいの里

**費用** 無料

**申し込み** 6月2日(金)までに福祉課、岡垣町シルバー人材センター、町公式ホームページにある申込書を同センターに提出

**問い合わせ** 福岡県シルバー人材センター連合会 ☎092-2292-

1857へ

**ITボランティア岡垣の  
パソコン初心者講座**

**【エクセル初級講座】**

**とき** 6月2日・

9日・16日・23日  
すべて金曜日(全4回)午前9時30分～正午

**内容** パソコン

やエクセルの基本

操作を学ぶ

**定員** 18人※応募多数のときは抽選

**【BGM入りスライドショー作成】**

**とき** 6月6日・13日・20日・

27日すべて火曜日(全4回)午前9時30分～正午

**内容** 旅行や家族写真でスライドショーを作る

**持ってくるもの** USBメモリー

に保存した50～70枚程度の写真

**定員** 10人※応募多数のときは抽選

**【ともい】**

**対象** 町内に住むまたは勤務している人

**ところ** 情報プラザ人の駅

**費用** 500円※教材費など

**申し込み** 5月25日(木)までに情報プラザ人の駅にある申込書を同場所提出

**問い合わせ** ITボランティア岡垣 ☎090-7984-3180へ



**催し**

**まがたま  
勾玉を作ろう**

**対象** 小学4年生以上

**とき** 6月17日(土)午前10時～11時30分

**ところ** 地域交流センター

**定員** 30人※先着順

**費用** 100円

**申し込み・問い合わせ** 生涯学習課へ

**健康長寿同好会**

**6月の日程をお知らせ**

**とき・ところ**

○東部公民館 6月3日(土)・17日(土)・21日(水)・24日(土)・29日(木)

○中央公民館 6月6日(火)・15日(木)・27日(火)

○西部公民館 6月2日(金)・16日(金)・28日(水)

※すべて午後2時～3時20分

**【体力測定】**

**とき・ところ**

○町民体育館 6月9日(金)

○内浦小体育館 6月10日(土)

○吉木小体育館 6月11日(日)

※すべて午後1時30分～3時30分

**問い合わせ** 福祉課へ

**簡単!楽しい!**

**ブックカバーづくり**

手作りのブックカバーでお気に

入りの本を彩ろう。

**対象** 小学生以上※未就学児は要保護者同伴

**とき** 6月4日(日)午後1時～3時

**ところ** 情報プラザ人の駅

**費用** 100円※材料費

**問い合わせ** 同プラザへ

**郵便局の婚活「ポスト」  
手紙から始まる恋物語**

婚活パーティーを催します。

**対象** 25～44歳の未婚の男女

**とき** 7月1日(土)午前11時から

**ところ** ぶどうの樹

**定員** 男女各40人程度※先着順

**費用** 男性 5千円、女性 4500円

**申し込み・問い合わせ** 5月15日(月)から岡垣郵便局 ☎282-100

42または吉木郵便局 ☎282-3450へ

**スポーツ**

**大人と子どもの  
ふれあいスポーツ教室**

子どもが楽しめるドッジビー、縄跳び、バドミントン、卓球を行います。



**対象** 町内に住む小学生と保護者または地域の大人※子どものみや大人のみ参加は不可

**とき** 6月18日(日)午前10時～正午  
**ところ** 町民体育館



### 気軽に利用してください まちの相談窓口

#### 電話相談

##### ■ふくおか自殺予防ホットライン

☎ 092-592-0783 へ (24 時間受付)

##### ■子どもホットライン 24

☎ 0949-24-3344 へ (24 時間受付)

##### ■教育電話相談

とき 月～金曜日 8:30～17:15

☎ 282-4884 へ

#### 窓口相談

##### ■補聴器相談

とき 第1・3月曜日 13:00～15:00

第2・4月曜日 13:00～14:00

ところ 岡垣町役場

☎ 282-1211 (福祉課) へ

##### ■行政相談

とき 6月9日(金) 13:30～16:00

ところ いこいの里

☎ 282-1211 (総務課) へ

##### ■交通事故相談

とき ①6月2日(金) 10:00～16:00

②6月14日(水) 10:00～16:00

ところ ①宗像市役所

②ハピネスなかま(中間市)

☎① 0940-36-5050 へ

② 246-2017 へ

※ともに受け付けは 15:00 まで

##### ■総合福祉相談(福祉 110 番)

とき 6月13日・27日ともに火曜日

10:00～12:00

ところ いこいの里

☎ 283-2940 (社会福祉協議会) へ

##### ■心配ごと相談

とき 6月16日(金) 14:00～16:00

ところ 東部公民館

☎ 283-2940 (社会福祉協議会) へ

##### ■法律相談※要予約

とき 6月9日・23日ともに金曜日

13:30～16:30

ところ いこいの里

☎ 283-2940 (社会福祉協議会) へ

#### 電話・窓口相談

##### ■高齢者・障害者相談

とき 24 時間受付

ところ

①岡垣町高齢者・障害者相談センター

☎ 282-5167 へ

②岡垣町東部高齢者・障害者相談センター

☎ 282-5103 へ

##### ■消費生活相談

とき 月～金曜日 8:30～17:15

※専門員による相談は 10:00～17:00

☎ 282-1211 (地域づくり課) へ

# よろしくお願ひします

役場の新規採用職員を紹介します

問い合わせ 企画政策室へ



かわの あきこ  
**川野亜希子** (野間三区)  
教育総務課

魅力溢れる岡垣町で働くことができ、大変光栄です。教育に関わる業務を行うことになりました。責任感を持って、しっかりと頑張ります。よろしくお願ひします。

とがわしょう  
**戸川翔** (松ケ台東区)  
都市建設課

町の道路や排水路の管理業務を担当します。1日でも早く業務を覚え、この町に恩返しをしながら皆さんの役に立てるよう頑張ります。よろしくお願ひします。



しらきたかし  
**白木貴士** (宗像市)  
都市建設課

町営住宅などの公共施設の整備に携わることになりました。これまでの民間企業での経験を生かし、住みよいまちづくりのために貢献したいと思ひます。



6月1日は人権擁護委員の日です。人権擁護委員が家庭内のもめごとやいじめ、差別などの相談を無料で受けます。  
とき 6月1日(木)午前10時～午後3時  
ところ 東部公民館  
問い合わせ 北九州人権擁護委員協議会 ☎ 561-3542 へ

人権に関する悩みを  
気軽に相談してください

## 相談

費用 無料  
申し込み 6月8日(木)までに東部・中央・西部公民館にある申込書を同場所に提出※申込書は5月上旬に小学校でも配布  
問い合わせ 中央公民館へ

#### 【変更のお知らせ】

広報おかがき4月25日号16ページ「ボランティアのススメ」に掲載したフリーマーケットの出店者に変更がありました。「岡垣を語ろう会」は出店されません。出店者一覧は、町公式ホームページで確認してください。

岡垣町健康づくり10カ条 第5条

# タバコの与える害を理解し 禁煙・分煙しよう

「肺の生活習慣病」であるCOPD(慢性閉そく性肺疾患)を知っていますか。主にタバコが原因で肺に炎症が起こり、重症化すると呼吸が苦しくなり、少し動くだけでも息切れするようになります。COPDの原因と予防について紹介します。

## COPD(慢性閉そく性肺疾患)とは

タバコの煙などの空気中の有害物質を長期間にわたり吸い込むと、空気の通り道である気道が慢性的に狭くなり、呼吸がうまくできなくなります。重症化すると、酸素療法が必要になるなど、日常生活にも支障が出て、全身への影響や命にかかわることもある病気です。死亡者は年々増加しています。

## こんな症状はありませんか

長引くせき、たん、息切れなどの症状を自己判断で「年のせい」「風邪の治りが悪いだけ」などと思いついていませんか。特に40歳以上で喫煙歴のある人は要注意です。次の症状に当てはまる人は、早めに病院で受診してください。

- 1日に何回もせきがでる
- 息切れしやすい
- 風邪が治りにくい、またはよく

- 風邪をひく
  - 呼吸をすると「ゼーゼー」「ヒューヒュー」と音がする
  - 黄色や粘り気のあるたんが出る
- 予防も治療も「禁煙」が重要**

WHO(世界保健機関)では「COPDは予防ができ、治療ができる病気」と位置付けています。COPDの最大の原因は喫煙です。喫煙を続けていると、肺機能が低下するスピードが加速します。禁煙することがCOPDの発症予防と症状の進行防止につながります。少しでも早い段階で病気に気づき、適切な治療を開始することで、健康状態の悪化を防ぐことができるため、早期発見・早期治療が大切です。



健康づくり課 保健師 加藤理恵

2年に1回受診できます

## 胃内視鏡での胃がん検診

**対象** 平成30年3月31日時点で50歳以上の大正、昭和の偶数年生まれの人※食道・胃・十二指腸の病気で治療中の人や消化器の症状がある人、平成29年度に集団検診で胃バリウム検査を受けた人は対象外  
**検診期間** 6月1日(木)～平成30年2月28日(水)  
**申込期間** 5月22日(月)～平成30年2月28日(水)  
**費用** 3,000円※生活保護世帯の人は無料  
**申し込み** 健康づくり課に電話後、医療機関へ

※健診結果が出るまでに1カ月程度かかります  
 ※生活保護世帯の人は申し込むときに伝えてください  
 ※ピロリ菌検査は行いません

町内で受診できる医療機関

医療機関名	電話番号
いまづクリニック	283-0099
こんどう胃腸科外科医院	283-0101
柴山クリニック	282-0091
田中ひろし小児内科医院	283-1640

※町外で受診できる医療機関もあります  
 問い合わせ 同課へ

## 休日・夜間の救急医療

### ■休日急患センター

**対象** 内科、小児科※小児科を受診するときは要問い合わせ  
**受付時間** 日祝日=9:00～16:30  
**ところ** 遠賀・中間休日急病センター  
**問い合わせ** 同センター ☎ 282-9919 へ

### ■電話による問い合わせ

**受付時間**  
 ○平日=18:00～22:00、  
 ○日祝日=17:00～22:00  
**ところ** 遠賀・中間休日急病センター  
**電話番号** 282-9919

### ■小児救急医療電話相談

**受付時間**  
 ○平日=19:00～翌朝7:00  
 ○土曜日=正午～翌朝7:00  
 ○日祝日=7:00～翌朝7:00  
**電話番号** #8000

### ■受診できる病院などを 知りたいとき

**受付時間** 24時間受付  
**ところ** 遠賀郡消防本部  
**電話番号** 293-1231

## こことからだの健康相談

### ■女性の健康・不妊相談※要予約

**とき** 6月16日(金)13:00～16:00  
**ところ** 宗像・遠賀保健福祉環境事務所(宗像市)  
**☎** 0940-37-4070 へ

### ■こころの健康相談※面談は要予約

**とき** 月～金曜日8:30～17:00  
**ところ** 宗像・遠賀保健福祉環境事務所(宗像市)  
**☎** 0940-36-2473 へ

無料で受けられます

### 子どもの予防接種を忘れずに

【B型肝炎】※平成28年10月1日から定期予防接種

対象 1歳未満

接種回数 3回

【麻しん(はしか)・風しん2期】

対象 平成23年4月2日～平成24年4月1日に生まれた人

接種できる期間 平成30年3月31日(土)まで

【二種混合(ジフテリア、破傷風)】

対象 満年齢が11～12歳(13歳の誕生日の前日まで)の人※なるべく11歳のときに接種を受けてください

【日本脳炎】

対象

○1期(初回2回、追加1回) = 生後6カ月～7歳5カ月の人

○2期(1回) = 9～12歳(13歳の誕生日の前日まで)の人

※平成7年4月2日～平成19年4月1日に生まれ、1期・2期の接種が済んでいない人は、20歳になる前まで接種できます

※平成19年4月2日～平成21年10月1日に生まれ、1期の接種が済んでいない人は、9～12歳の間も1期を接種できます

【すべて】

接種できる場所 遠賀郡・中間市の指定医療機関または福岡県予防接種広域化実施医療機関※要予約。町内の指定医療機関は町公式ホームページを見てください。そのほかの医療機関を希望するときは、事前に健康づくり課に要相談

持ってくるもの 母子健康手帳

問い合わせ 同課へ



知っていますか、自分のからだ

### 健診を受けましょう

【生活習慣病予防健診】

対象 19～39歳で健診を受ける機会のない人または19歳以上の生活保護世帯の人

内容 問診、身長、体重、腹囲、血圧、血液検査、尿検査、診察、女性のみ乳がん自己検診法  
※今年から女性の乳がん検診の視触診がなくなり、生活習慣病予防健診で乳がんの自己検診を行います

【子宮頸がん検診】

対象 20歳以上の女性※2年に1回

内容 細胞診

【骨粗しょう症検診】

対象 19～39歳の女性

内容 かかとの骨密度測定(超音波検査)

【すべて】

とき 7月7日(金)・8日(土)午前9時～11時

ところ いこいの里※1歳～就学前の子どもは託児あり(要予約)

費用 各500円

申し込み 5月26日(金)までに健康づくり課に電話。19～39歳で国民健康保険に加入している人と過去3年間に健診を受けた人は、事前に郵送するはがきで申し込み

※年齢は平成30年3月31日時点の年齢です

※がん検診または骨粗しょう症検診を受けたいときは、必ず予防健診も受けてください

※生活保護世帯の人はがん検診・骨粗しょう症検診を無料で受けることができます。申し込むときに伝えてください

※妊娠中または産後1年未満の人は受診を控えてください

問い合わせ 同課へ



### ヘルシークッキング

No. 298 ～カルシウムを摂ろう!～  
サバと野菜の焼き漬け

#### 5人分の材料

○サバ300g ○小麦粉25g ○サラダ油適量 ○長ねぎ125g ○えのきだけ100g ○パプリカ赤50g ○パプリカ黄50g【下味】○しょうゆ小さじ2と1/2 ○みりん小さじ2と1/2 ○生姜汁小さじ2と1/2  
【A】○大葉5枚 ○しょうゆ小さじ2と1/2 ○砂糖大さじ1と2/3 ○酢大さじ2と1/2 ○水125ml



#### 作り方

- ①サバは下味につけこむ
- ②長ねぎは斜め切り、パプリカは縦に1/4に切る。えのきだけは石づきを取り半分に切る
- ③Aの漬け汁を合わせて、せん切りにした大葉の半分を混ぜておく※残りの半分は盛り付けたときの飾りで使う
- ④熱したフライパンに油をひき、サバの水分をペーパーで取り、サバに小麦粉をまぶして焼く。②もその後に焼く
- ⑤焼きあがったら漬け汁につける。器に盛りつけ、残り的大葉をのせる※汁は上からかけない

#### 1人分の栄養価

エネルギー 222kcal、塩分 1.1g、タンパク質 14.2g、脂質 8.5g、カルシウム 21mg

監修 岡垣町食生活改善推進会(ヘルスメイトの会)

# 子育てナビ

こども未来館

## イベント情報



5/18 (木) やさしい太極拳  
ママのじかん

要予約

対象 子育て中のママ  
時間 10:00～11:30  
持ってくるもの タオル、上靴、飲み物  
※動きやすい服装で来てください  
定員 8人※託児あり(生後6カ月以上)

5/25 (木) 先輩ママも参加してください♪  
双子ちゃん情報交換会

双子を持つ人ならではの情報交換の場です。  
対象 双子親子、先輩ママ、妊娠中の人  
時間 10:00～11:30



6/11 (日) おもちゃ病院

おもちゃドクターが壊れたおもちゃを診察・修理してくれます。  
対象 誰でも可  
時間 10:00～15:00  
持ってくるもの 壊れたおもちゃ

- 予約は1回線で1兄弟まで受け付けできます
  - イベントに参加するおともだちは、始まる10分前までに集合してください
- 申し込み・問い合わせ こども未来館 ☎281-5501へ

中部保育所から

こんにちは

## 中部保育所の園庭を開放します

6月は「クラシックコンサート」です。小さな子どもたちでも体を動かして楽しめるコンサートです。



対象 町内に住む幼稚園や保育所に通っていない就学前の乳幼児とその保護者

とき 6月6日(火) 10:00～11:00

定員 親子5組程度

申し込み・問い合わせ 5月31日(火)までに中部保育所 ☎282-9164 へ※受け付けは平日9:00～16:00

天体観望

## 夜空に輝く星を眺めよう



みんなで月や季節の星を見ます。



対象 誰でも可

とき 5月20日(出)・27日(出) 19:30～20:30

ところ こども未来館

問い合わせ 同館 ☎281-5501 へ

ほかにも楽しいイベントが盛りだくさん！  
詳しくはこども未来館または町公式ホームページにある「こどもみらいかんメール」をご覧ください。

## 6月 健診・子育て支援行事

※詳しくは「健康・福祉の大切なお知らせ」をご覧ください  
問い合わせ 健康づくり課へ

### ■子どもの健診 ところ いこいの里

日程	種目	受付時間
7日(水)	4カ月児健診	12:45
7日(水)	7カ月児健診	13:00
22日(木)	3歳児健診	13:00

### ■ここにこッキング(要予約)

妊娠中～幼児期の子どもの「食」と「からだ」を、調理実習をしながらみんなで考えます。  
とき 6月15日(木) 10:00～12:30  
ところ 中央公民館  
申し込み 健康づくり課へ

今回は「幼児食」です

### ■子どもの発達相談(要予約)

子どもの心の発達に関する相談を臨床心理士が無料で受けます。  
とき 6月2日(金) 13:30～16:40  
ところ いこいの里  
申し込み 健康づくり課へ

### ■子育て相談自由広場

成長のこと、離乳食やお口のケアなど気軽に相談してください。  
とき 6月13日(火) 9:30～11:00  
ところ こども未来館  
持ってくるもの 母子手帳・パスポートなど

### ■かるがも親子教室(要予約)

発育や発達に不安のある子どもと親を対象にした親子遊び教室です。  
●参加を希望する人は、事前に臨床心理士との面談が必要です  
●託児が必要な人は申し込みのときに伝えてください  
とき 6月2日(金) 14:00～15:00  
※受け付けは13:30～14:00  
ところ いこいの里  
申し込み 健康づくり課へ



LINE@

岡垣町の役立つ情報をLINEでお届け  
LINEの「公式アカウント検索」で「岡垣町」を検索または「QRコード」で友だち登録しよう



町公式 Facebook

https://www.facebook.com/okagakimachi

