

広報

おかがき

2016.OCTOBER

10.10

No.967

お知らせ版

—10月は臓器移植普及推進月間です—
待ち望んでいる人のために
今、考えてみましょう。



臓器提供の意思表示は、臓器提供意思表示カードのほか、運転免許証や健康保険証の裏面にも記入欄があります。
問い合わせ 日本臓器移植ネットワーク
☎0120-78-1069へ

岡垣町イメージキャラクター
♡ひわりん&ひわすけ★



町公式 Facebook

まちの話題や魅力を発信中！
誰でも見ることができます。
<https://www.facebook.com/okagakimachi>



町公式ホームページ

暮らしに必要なまちの
情報を発信中！
<http://www.town.okagaki.lg.jp/>



CONTENTS

目次

平成 27 年度決算報告	2
お知らせ	8
・海老津地区での移動販売を始めます	
・国民年金保険料の控除証明書を送ります	
・黄金千貫をみんなで収穫しよう	
・平成 29 年 4 月から入園する園児を募集 ほか	
健康づくり Info	16
子育てナビ	18

平成 27 年度

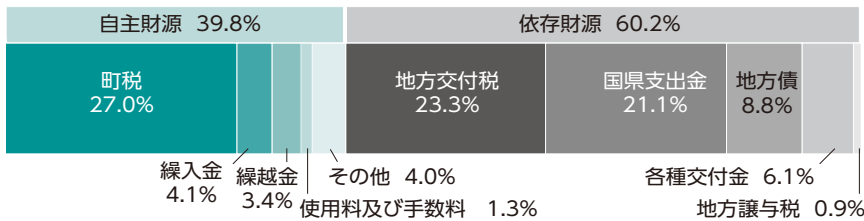
決算報告

9月の定例議会で、平成27年度の一般会計と3つの特別会計、2つの公営企業会計の決算が認定されました。その主な内容をお知らせします。

問い合わせ 総務課へ

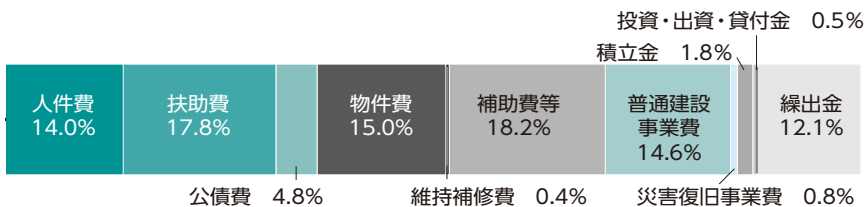
一般会計収入総額

105 億 7,423 万円



一般会計支出総額

100 億 6,272 万円



実質収支は
4億2千421万円の黒字

平成27年度の一般会計決算額は、前年度に比べて収入・支出ともに増加し、過去最大の規模となりました。収入と支出の差引額から平成28年度に繰り越す必要がある財源の8千730万5千円を除いた実質収支額は、4億2千421万円の黒字となりました。

「魅力ある元気な
まちの姿」が形に

「第5次総合計画前期基本計画」の総仕上げに取り組んだ平成27年度、JR海老津駅南側道路等整備事業や定住促進対策事業、保育所の充実、情報プラザ人の駅へのブックカフェの開設、観光ステーション北斗七星を拠点とした観光事業の展開などを重点的に行いました。また「まち・ひと・しごと創生総合

健全な財政運営を

戦略」と「第5次総合計画後期基本計画」を策定。人口減少社会の到来など社会動向の変化を踏まえ、今後の町の発展に向けた準備に取り組みました。

財政状況の余力を示す経常収支比率は、前年度に比べ4.0ポイント改善し、88.9パーセントとなりました。しかし、自主財源の柱である町税は減少。この傾向は今後も続くが見込まれます。

今後、社会保障関連経費の増加などで厳しい財政状況が続くと考えられますが、さまざまな施策を着実に実行し、将来の収入の確保に取り組みます。また、公共施設の維持管理経費の削減などに努め、健全な財政運営を行います。財政状況の詳しい内容は7ページをご覧ください。



「魅力ある元気なまちの姿」が 目に見える形に

輝き

—自然の恵みを守り活かし輝くまち—



観光振興

4,786 万円

観光協会と連携し、「観光ステーション北斗七星」を拠点としたイベントや町内ツアーを開催。町の魅力の発信やPRを積極的に展開し、観光客の誘致を行いました。

農業基盤整備の促進

8,597 万円

農作物の生産効率を向上させるため、糠塚地区や新松原地区の農地の排水を良くする整備を行いました。



その他の取り組み

■豊かな自然を愛し、環境と共生するまちをつくります

- 地球温暖化の防止対策 676 万円
- 森林保全対策 535 万円
- 荒廃森林の再生 446 万円
- 環境啓発・人材育成 190 万円

など

■地の恵み・地の利を活かした活力ある産業を育てます

- 新規就農者の支援 915 万円
- 漁業者の支援 427 万円
- プレミアム付商品券の発行 5,349 万円
- 商工業者の資金調達支援 5,000 万円

など

取り組んだ内容を紹介します

第5次総合計画に掲げるキーワードごとに

安全安心

—みんなが安全で安心して暮らせるまち—



JR 海老津駅南側道路等の整備

5億5,382万円

平成23年度から行っている海老津・白谷線道路工事、自由通路工事、駅南側広場工事を引き続き進めました。これらの工事は、平成28年度中に完成する予定です。

詳しくは広報おかがき10月25日号でお知らせします。

道路・排水路環境の整備

2億2,383万円

住民生活に密着した道路・排水路環境を良くするため、新海老津地内の歩道などの町道や東山田、高陽団地などの排水路を整備しました。また、2つの橋の補修工事を行いました。



消防施設の更新・充実

3,713万円

消防団の車両更新やデジタル無線の整備、防火水槽の整備を行い、消防・防災体制を充実させました。

そのほかの取り組み

■みんなが安全で快適に暮らせるまちをつくります

- コミュニティバスの運行など 6,104万円
- 定住促進対策 2,611万円
- 情報プラザ人の駅の管理運営 4,454万円
- 公園の改修整備など 885万円
- 岡垣サンリーアイの台風被害からの復旧 5,458万円
- など

■みんなが健やかで安心して暮らせるまちをつくります

- いこいの里の管理運営(火災復旧含む) 8,277万円
- 自立支援サービスの実施 5億2,235万円
- 高齢者インフルエンザ予防接種などの実施 2,417万円
- 介護予防サービスの実施 3,336万円
- 岡垣交番の移転準備 563万円
- など

心の豊かさ

—地域を愛し、心豊かな人が育つまち—



民間小規模保育施設 開設の支援

4,701 万円

待機児童を減らすため、民間の小規模保育施設の開設を支援しました。



岡垣サンリーアイの 管理運営など

3 億 1,298 万円

地域住民との協働の文化づくりを目指し、文化・スポーツ事業を展開しました。また、照明のLED化を進めるなど施設の改善に取り組みました。

小中学校への扇風機設置

4,427 万円

児童・生徒の健康管理や教育環境の充実のため、夏の暑さ対策として各小中学校の教室に扇風機を設置しました。



その他の取り組み

■子どもたちが安心して学び、心豊かに育つまちをつくります

○母子健康づくりの支援	2,547 万円
○こども未来館の運営など	3,177 万円
○小中学校の施設整備	1 億 4,643 万円 など

■地域に誇りをもち、個性あふれる人材を育てます

○体育施設などの維持・整備など	1,669 万円
○公民館講座の実施	376 万円
○文化財保存展示施設の運営など	135 万円 など

計画の推進



第 5 次総合計画後期 基本計画などの策定

1,123 万円

「第 5 次総合計画後期基本計画」、「岡垣町まち・ひと・しごと創生総合戦略」を策定しました。今後、「元気で魅力あるまち」の実現に向け、計画に掲げた施策を着実に実行します。

その他の取り組み

○庁舎の耐震化	4,619 万円
○自治区や校区コミュニティへの活動支援	3,094 万円
○公共施設白書の作成	540 万円 など

数値から見る

まちの財政状況

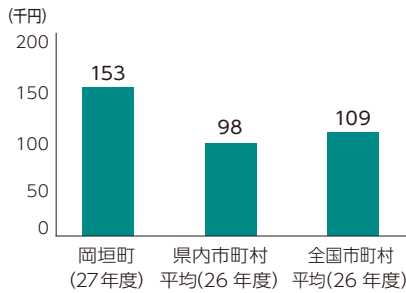
一般会計の「基金」「借入金」の残高を、全国・県の市町村平均と比べながら、町の財政状況や将来のことを考えます。

基金

総残高 52億6千674万円

基金には、公共施設の整備や借入金の返済など将来の支出に備えて資金を積み立てる特定目的基金や定額の資金を運用するための定額運用基金などがあります。定額運用基金を除いた残高は49億4千551万円。住民一人当たりの残高は15万3千円になります。

■住民一人当たりの基金残高

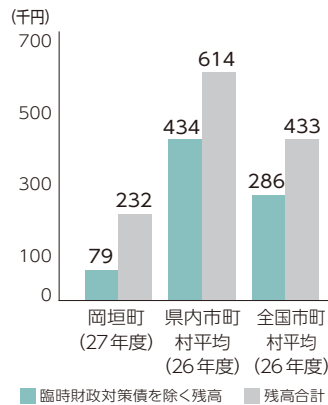


POINT 国や県と比べ、多くの基金を積み立てています。

借入金

総残高 75億218万円

■住民一人当たりの借入金残高



借入金残高は増加傾向にあり、主な原因は平成13年度から借り入れている臨時財政対策債です。町の借入金残高の66パーセントを占めています。臨時財政対策債とは地方交付税の不足分を町の肩代わりをして借り入れるものです。この返済費用は、今後国から受ける地方交付税で補われる仕組みになっています。

POINT 過去から地方債の借り入れを行わず、計画的に財政運営を行ってきたため、借入金残高が国や県と比べても少なくなっています。

特別会計

国民健康保険事業

収入 43億 300万円
支出 43億 4,831万円

国民健康保険加入者の保険給付や保健事業を行う会計です。主な収入は加入者が納めた保険税、国や県からの負担金や補助金などです。そのほかに、一般会計からの繰入金などがあります。主な支出は保険給付費26億7,118万円、共同事業拠出金9億5,211万円などです。平成27年度は、4,531万円の赤字となり、平成28年度収入から不足分を補いました。

後期高齢者医療事業

収入 5億4,007万円
支出 5億2,861万円

後期高齢者医療制度の保険料の徴収などを行う会計です。主な収入は保険料と一般会計からの繰入金。主な支出は後期高齢者医療広域連合への納付金です。

住宅新築資金等貸付事業

収入 360万円
支出 77万円

主に住宅新築資金の貸付金の回収と借入金の返済を行う会計です。

町の財政状況は健全です

左の表を見ると、町の財政状況は国が定めた基準よりも良好な状態であることが分かります。

健全化判断比率の一つに「将来負担比率(表中の⑥)」という指標があります。下の図のとおり、町は将来負担額より、その支払いに充てられる財源が多いため、将来負担比率が数値なしとなっています。このことから、町は基金を多く保有し、借入金残高が少なく財政状況は健全だと言えます。

■健全化判断比率などから見る財政状況

指標	岡垣町	国が定めた基準	
		早期健全化基準 ※ 2	財政再生基準 ※ 3
経常収支比率①	88.9		
財政力指数②	0.54		
実質赤字比率③	— ※ 1	14.35	20.0
連結実質赤字比率④	— ※ 1	19.35	30.0
実質公債費比率⑤	4.2	25.0	35.0
将来負担比率⑥	— ※ 1	350.0	

- ※ 1 該当しないため「—」と表示
- ※ 2 この値を超えると、財政破たん寸前といえる値
- ※ 3 この値を超えると、財政が国の管理下に置かれる値

【用語の解説】

①経常収支比率(%)

財政状況の余力を示す数値。人件費などの経常的に支出される経費と町税などの経常的に収入される一般財源との比率で、数値が低いほど財政状況に余力があるとされている。岡垣町の比率は前年度より 4.0 ポイント改善。

②財政力指数

町の財政力を表す指標。「1」に近いほど財源に余裕があるとされている。

③実質赤字比率(%)

普通会計の赤字から財政運営の深刻度を表す指標。

④連結実質赤字比率(%)

すべての会計の赤字から財政運営の深刻度を表す指標。

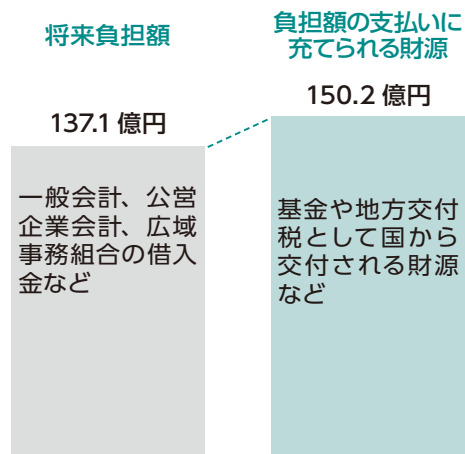
⑤実質公債費比率(%)

借入金の返済額などの大きさから、資金繰りの危険度を表す指標。

⑥将来負担比率(%)

町が抱える負債の残高から将来財政への圧迫度を表す指標。

■将来にわたる財政負担



平成 27 年度

公営企業会計 ・ 特別会計

公営企業会計

水道事業

■収益的収支	収入	4 億 8,875 万円
	支出	4 億 6,982 万円
■資本的収支	収入	1 億 5,299 万円
	支出	3 億 3,601 万円

皆さんに安定して「おいしい水」を供給するための会計です。主な収入は水道料金。主な支出は浄水場や配水池の維持管理費です。

3つの特別会計と2つの公営企業会計の、平成 27 年度決算額をお知らせします。

※収支金額は税抜き金額。資本的収支の不足額は、公営企業に留保している資金で補っています

下水道事業

■収益的収支	収入	9 億 6,582 万円
	支出	8 億 9,586 万円
■資本的収支	収入	5 億 7,778 万円
	支出	8 億 2,524 万円

快適な生活を送るための下水道の整備や維持管理を行う会計です。主な収入は下水道使用料や受益者負担金、一般会計からの繰入金などです。主な支出は下水道の施設工事費、浄化センターの維持管理費です。

お知らせ

Information

町の情報や広報おかがきは公式ホームページで見ることができます
町公式ホームページ
<http://www.town.okagaki.lg.jp>

主な問い合わせ先

役場・教育委員会	☎ 282-1211	東部公民館	☎ 282-0035	観光ステーション北斗七星	☎ 281-5050
情報プラザ人の駅	☎ 281-2005	中央公民館	☎ 282-0162	(岡垣町観光協会)	
こども未来館	☎ 281-5501	西部公民館	☎ 281-5006	岡垣サンリーアイ	☎ 282-1515
		ボランティアセンター	☎ 282-5767	社会福祉協議会	☎ 283-2940
		文化財展示室	☎ 282-6118	シルバー人材センター	☎ 282-4688

気軽に利用してください

海老津地区での移動販売を始めます

高齢などで日常生活の買い物に困っている人を支援するため、買い物移動販売を行っています。

10月11日(火)から、これまでの場所に加え、海老津地区での移動販売を始めます。これに伴い、戸切地区の移動販売スケジュールが一部変わります。

■移動販売を行っていない地域でも、宅配サービスを利用できます

入会金 500円

配送料 購入金額が1,000円未満のときは100円

定休日 日曜日・盆・正月

申し込み 四季菜の市やっぱあ〜岡垣

☎ 282-6799 へ

問い合わせ

同事業所または
福祉課へ



■10月11日(火)からのスケジュール

海老津地区

新たに追加

戸切地区

青文字箇所を変更

とき・ところ 火曜日
①ぜぜまち歩道橋付近(空き地)
午前9時30分~10時
②情報プラザ人の駅コミュニティー広場
午前10時10分~10時40分
③海老津宝1組内(空き地)
午前10時50分~11時20分

とき・ところ 水・金曜日
※②③は金曜日のみ
①龍王団地(74B-2付近駐車場)
午前9時30分~10時15分
②戸切百合野
午前10時25分~10時55分
③海老津駅南側1丁目(道路沿い空き地)
午前11時5分~11時35分

高陽団地地区

変更なし

旭台地区

変更なし

とき・ところ 月・木曜日
①鍋田公民館
午前9時30分~10時20分
②南高陽13-2(空き地)
午前10時30分~11時
③西高陽公民館
午前11時10分~11時40分

とき・ところ 水曜日
①旭中央公園
午前10時35分~11時5分
②旭西公園
午前11時15分~11時45分
③旭東公園
午前11時55分~午後0時25分

☆遊びにきてね!・・・未就園児親子教室・体験保育開催中



♥親子ふれあいひろば♥
(幼稚園バスでドライブに行こう)
日時 平成28年10月24日(月)



♥りんごチャレンジクラス♥
対象…H. 24. 4. 2~
H. 26. 4. 1生まれのお子さま

岡垣第一幼稚園

TEL 282-0235

<http://www.okagaki-daiichi.com>



♥わんぱくクラブ♥

体を動かして遊ぼう!

日時 平成28年10月15日(土)



岡垣町広告掲載要綱に基づき掲載しています。

地域行事などでけがをしたときは届け出てください

町内に住む皆さんが地域での活動中にけがなどをしたとき、医療機関で支払った費用の一部を補償します。

手続き方法など詳しくは、町公式ホームページを見てください。

【補償できるもの】

- 町が主催・共催する行事
- 自治区や校区コミュニティが主催する行事
- 青少年のスポーツ活動(クラブチームなど)など

【補償できないもの】

- 成人のスポーツ活動(団体・個人を問わず補償できない)
- 危険性の高いスポーツ など

問い合わせ 地域づくり課へ



「散歩で健康」大作戦参加者募集 楽しく歩いて体力つけよう

11月は散歩強調月間です。自身の健康や介護予防、仲間づくりのために、町と町寿会連合会が行う「散歩で健康」大作戦に参加しませんか。期間中に15分以上続けて歩いた日が20日以上ある人は、抽選に応募できます。

対象 町内に住むおおむね50歳以上の人

期間 11月1日(火)～30日(水)

参加方法 福祉課、いこいの里、東部・中央・西部公民館、情報プラザ人の駅、岡垣サンリーアイ、町公式ホームページ

ジにある散歩強調月間カレンダーに歩いた記録を記入し、同場所にある抽選箱に提出

【体力測定】

運動の効果を実感するため、体力測定を行います。

とき・ところ

- 10月21日(金) 町民体育館
 - 10月22日(土) 内浦小学校
 - 10月23日(日) 吉木小学校
- すべて午後1時30分から
- 持ってくるもの** 室内シューズ
- 費用** 無料

問い合わせ 福祉課へ

届いたら年末調整や確定申告をするときまで保管しましょう

国民年金保険料の控除証明書を送ります

年末調整や確定申告をするとき、国民年金保険料は、所得税・住民税の社会保険料控除の対象になります。

対象者には、日本年金機構から社会保険料(国民年金保険料)控除証明書が送られます。手続きのときは、必ずこの証明書を添付してください。

対象・送付時期

- 9月30日以前から国民年金保険料を納付している人
＝11月上旬
- 10月1日以降に初めて国民年金保険料を納付する人
＝平成29年2月上旬



◀控除証明書(イメージ)

問い合わせ ①ねんきん加入者ダイヤル ☎0570-003-004 (050から始まる電話番号の人は03-6630-2525へ) または②八幡年金事務所 ☎631-7962へ
※①は11月1日(火)～平成29年3月15日(水)

社会福祉法人岡垣睦福祉会

特別養護老人ホーム スマイル・岡垣

デイ・サービス(通所介護) ゆうまの里



〒811-4204 福岡県遠賀郡岡垣町大字内浦 155-2
TEL 093-281-2525 FAX 093-281-2526

9月1日 開所(オープン)



〒811-4204 福岡県遠賀郡岡垣町大字内浦 155-2
TEL 093-281-2310 FAX 093-281-3102

入居者募集・利用者募集

広告内容に関しては、広告主に直接お問い合わせください。

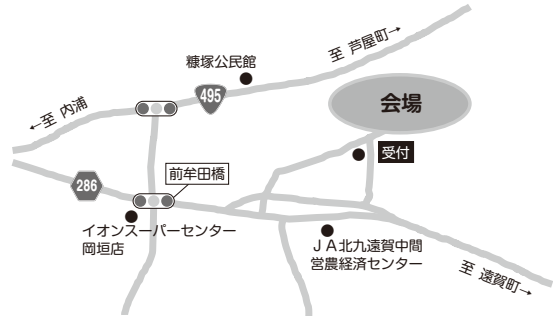
本格焼酎「岡垣」の原料

黄金千貫をみんなで収穫しよう

今年5月にボランティアの皆さんと植えたサツマイモが、収穫の時期を迎えます。収穫したサツマイモは、町の特産品本格焼酎「岡垣」の原料になります。みんなで楽しく町の特産品づくりに参加しませんか。



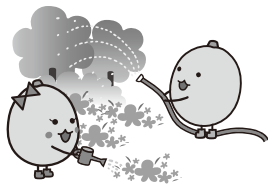
とき 10月29日(土)午前9時から※雨天決行
ところ 町民農園北側は場(糠塚区内) ※右図参照
※JA北九遠賀中間営農経済センター(カントリーエレベーター)の駐車場を利用してください



※駐車場に会場への案内人を配置しています
問い合わせ 産業振興課へ

11月は上下水道料金収納強化月間です 納期限を守りましょう

皆さんに納めていただいている上下水道料金は、安全でおいしい水を供給するための水道施設やきれいで住みよい環境をつくるための下水道施設の維持・管理を行う大切な財源となっています。



上下水道料金を滞納している人には、督促状や催告書を送っていますが、それでも納付がないときは給水を停止しています。

**11月は収納強化月間として、
2カ月分以上滞納があると、
給水を停止します。**

経済的な事情などで期限までに納めることが難しい人は、早めに相談してください。

問い合わせ 上下水道課へ

二十歳の門出を祝います
対象者には10月末までに案内状を送ります。当日忘れずに持って来てください。また、案内状が届かなかった人や現在町外に住んでいて、参加を希望する人は、11月4日(金)までに生涯学習課に連絡してください。

対象 平成8年4月2日～平成9年4月1日に生まれた人
とき 平成29年1月8日(日)午後3時から※受け付けは午後2時30分から
ところ 岡垣サンリーアイ
問い合わせ 生涯学習課へ

成人式



平成29年度新入園児募集中です!



《防犯訓練・給食のひとこまです》



体験クラス(2クラス)実施中です!

随時幼稚園見学OKです!
是非遊びにきてください

**入園案内をお届けします。

幼稚園までご連絡ください**

岡垣中央幼稚園

TEL 282-0247

<http://www.okagakichuoyoutien.com> 《お気軽にお電話くださいね!お待ちしております!!》

岡垣町広告掲載要綱に基づき掲載しています。

遠賀郡・中間市内にある私立幼稚園の入園受け付けが一齐に始まります

平成 29 年 4 月から入園する園児を募集

■町内の私立幼稚園

園名	開園時間	給食	電話番号
えびつ幼稚園	8:00 ~ 17:30	あり (月・火・木・金)	282-1135
岡垣第一幼稚園	7:30 ~ 18:00	あり (月~金)	282-0235
岡垣中央幼稚園	7:30 ~ 18:00	あり (月~金)	282-0247

■遠賀郡そのほかの町・中間市の私立幼稚園

【芦屋町】

芦屋中央幼稚園 ☎ 222-0327

愛生幼稚園 ☎ 223-0358

【遠賀町】

遠賀中央幼稚園 ☎ 293-0097

【水巻町】

水巻幼稚園 ☎ 202-0001

水巻聖母幼稚園 ☎ 201-9559

水巻中央幼稚園 ☎ 201-0419



【中間市】

はぶ幼稚園 ☎ 245-0519

緑ヶ丘第三幼稚園 ☎ 244-2487

明願寺幼稚園 ☎ 246-1998

中間東幼稚園 ☎ 245-0968

中間中央幼稚園 ☎ 244-1530

中間南幼稚園 ☎ 246-1258



■補助金の交付

私立幼稚園に通う園児には、入園料や保育料の補助があります。ただし、認定こども園などの一部の幼稚園は対象にならないことがあります。詳しくは各幼稚園にお問い合わせください。

■申し込み開始

11月1日(火)から

問い合わせ 各幼稚園へ



ギラヴァンツ北九州を応援しよう

ホームゲーム (B席) に招待します

【招待試合・申込期限】

● 11月6日(日)午後1時から (FC 町田ゼルビア戦)

申込期限 11月3日(木・祝)

● 11月12日(土)午後2時から (水戸ホーリーホック戦)

申込期限 11月9日(水)

【すべて】

ところ 本城陸上競技場 (北九州市八幡西区)

対象 町内に住む人

定員 50人※応募多数のときは抽選

申し込み 各試合の申込期限までに

ギラヴァンツ北九州公式ホームページ

ホームゲームチケット申し込みフォーム

(<http://www.giravanz.jp/friendlytown/okagaki/>) または町

公式ホームページから

問い合わせ (株)ギラヴァンツ北九州 ☎ 863-6777 へ



★乳幼児施設★

おとぎのいえ



～より一層家庭的な保育をめざします!～



随時入園できます!

❖ 4ヶ月～2才 ❖ 7時30分～18時

❖ 自園給食(アレルギー食・離乳食対応)

❖ 岡垣住民の方 町より10,000円補助あります



岡垣町東松原1丁目1-10



FAX・TEL 093-283-0330

広告内容に関しては、広告主に直接お問い合わせください。

11月3日(木)は祝日のため

ごみの収集を休みます

振替日は次のとおりです。

ビンカン	振り替えなし
燃えないごみ	11月10日(木)
粗大ごみ	

※遠賀・中間リレーセンターへの持ち込みもできません
問い合わせ 住民環境課へ



岡垣町政治倫理審査会は、町長や副町長、教育長、町議会議員の平成28年度資産等報告書を約2カ月かけて審査しました。その結果を9月5日、意見書として町長に提出しました。これは、自身の地位の影響力を不正に行っていないことを明らかにする



資産等報告書などに対する意見書を提出

お知らせ

岡垣町政治倫理審査会は、町長や副町長、教育長、町議会議員の平成28年度資産等報告書を約2カ月かけて審査しました。その結果を9月5日、意見書として町長に提出しました。これは、自身の地位の影響力を不正に行っていないことを明らかにする

家庭で使わない水銀体温計などを回収します

中間市・遠賀郡4町では、水銀汚染防止を目指す環境省のモデル事業として、水銀体温計などの回収に取り組みます。

とき 11月1日(火)～12月28日(水)

※薬局は店休日、役場は土日祝日を除く

本格焼酎「岡垣」を手掛けた現代の名工、黒瀬安光氏がまつり岡垣に来場

サイン入り本格焼酎「岡垣」を限定販売

10/16(日)
岡垣サンリーアイ

問い合わせ
岡垣町の特産品を育てる会(産業振興課)へ



主な議案の内容をお知らせします

9月議会を終えて

●岡垣町海老津駅前広場駐車場条例の制定

JR海老津駅前広場の駐車場を適切に利用してもらうため、駐車料金の徴収や管理について必要な事項を定めました。

●国道3号岡垣バイパス4車線化整備促進期成会の設立

地域住民が日常生活で利用する国道3号岡垣バイパスの4車線化整備に向けて、宗像市・福津市・水巻町・遠賀町と共同で期成会を立ち上げました。

●平成27年度決算の認定

詳しい内容は2～7ページを見てください。

問い合わせ 総務課へ



旧3号線沿い茅原信号すぐ側

家を売る 土地を売る

大切な財産を安心して売却したい、信頼できる業者にまかせたい、

そんな思いにお答えします！吉田住建なら売却まで一括でサポート！

「室内外の片付け・処分」、相続した家の「遺品整理」、古家の「解体」など

吉田住建は地元岡垣にて開業40年、地域に根ざした豊富な経験と情報力で「不動産の無料査定」、「不動産なんでも無料相談」を行っています。スタッフ全員が宅地建物取引士の資格を持った、安心の地元の不動産業者です。どうぞお気軽にご相談ください(*^^*)

吉田住建 ☎ 283-2042 岡垣町海老津駅前12-8 [http://yoshida-jyukuken.com]

岡垣町広告掲載要綱に基づき掲載しています。

ところ 遠賀・中間薬剤師会会員
薬局、中間市役所、遠賀郡4町役
場庁舎※薬局は遠賀・中間薬剤師
会ホームページで確認してください
回収するもの 家庭で使わなくなっ
た水銀体温計・水銀温度計・水銀
血圧計など※事業者のものとは不可
問い合わせ 住民環境課へ

宝くじの助成金で 太鼓を整備しました

吉木芸能保存会は、
町指定民俗文化財「吉
木思案橋踊り」を保存
継承しています。



今年度、宝くじの助
成金(コミュニティ助
成事業の社会貢献広報
事業)を使って太鼓や
そのほかの器材を整備
しました。
問い合わせ 生涯学
習課へ



固定資産評価審査委員の 再任が決まりました

9月6日で任期満了となる固定
資産評価審査委員の穴井秀幸さん
の再任が決まりました。



穴井秀幸さん
(緑ヶ丘区)

任期は平成28年9月7日から3
年間。ほか2人の委員とともに、納
税者から固定資産課税台帳に登録
された価格について申し出があった
ときに審査します。
問い合わせ 総務課へ

職員の異動を お知らせします

人事異動 10月1日付

〔係員〕○谷岡健児地域づくり課
(福祉課)○中村寛幸福祉課(上下
水道課)○原章裕上下水道課(地域
づくり課)

※()は前所属
問い合わせ 企画政策室へ

確認してください 県の最低賃金

福岡県の最低賃金が、10月1日
(出)から1時間当たり76円に改正さ
れました。
問い合わせ 福岡労働局 ☎092-
411-4578へ

相 談

行政への苦情や相談を 受け付けます

10月17日(水)23日の行政相談週間
にあわせ、行政相談委員が苦情や
意見、要望などの相談を受けます。
とき・ところ

- 10月18日(火)中央公民館
- 10月19日(水)東部公民館

○10月20日(木)西部公民館
すべて午後1時30分～4時
問い合わせ 総務課へ

国税の相談 税理士が無料で受けます

所得・譲渡・相続など、国税の
ことで悩んでいる人は利用してく
ださい。

とき 11月25日(金)午後1時30分
～4時

ところ 情報プラザ人の駅
申し込み・問い合わせ 11月24日
(木)までに岡垣町商工会 ☎282-
0294へ

催 し

恥じない、隠さない、
力まない認知症ケアを地域で

認知症に関する講演会です。
とき 11月12日(土)午後1時30分
～3時30分

ところ 遠賀中間医師会館(水巻町)
テーマ 認知症の人と家族の会、
認知症カフェのお話
講師 みずほ内科歯科クリニッ
ク医師 輪田順一さん
定員 150人※先着順
費用 無料

申し込み 遠賀中間医師会おかが
き病院に電話 ☎282-0181
またはFAX(283-0346)
※電話は平日午前8時～午後5時
問い合わせ 同病院へ

Y O S H I M U R A O R T H O P E D I C S C L I N I C



吉村整形外科クリニック

整形外科・リハビリテーション科・リウマチ科

診療内容

- ・整形外科全般(五十肩・腰痛・痛風・ヒザ痛など)
- ・骨粗しょう症
- ・関節リウマチ
- ・リハビリ各種

院長: 吉村洋一

京都大学医学部卒
整形外科専門医
リウマチ認定医
リハビリ認定医
日本リウマチ学会専門医

その他、ご相談されたいことが
ありましたらお気軽にどうぞ。

診療時間	月曜日	火曜日	水曜日	木曜日	金曜日	土曜日
9:00~13:00	○	○	○	○	○	9:00~12:00
14:30~18:00	○	○	○	○	○	13:00~15:00

☎093-282-2500

●水曜午後、日曜、祝日休診




駐車場20台完備 院内バリアフリー 〒811-4233 福岡県遠賀郡岡垣町野間2丁目7-5 ●西鉄「海老津台入口」バス停すぐ

広告内容に関しては、広告主に直接お問い合わせください。

男女共同参画イベント 親子で楽しむバルーンアート

対象 町内に住む幼児から小学生までの子どもとその保護者

とき 11月6日

(日)午前10時～正午

ところ 中央公民館※無料託児あり



定員 30組60人程度※先着順

費用 無料

講師 NPO法人ファザーリング・ジャパン九州

申し込み・問い合わせ 10月28日

(金)までに地域づくり課へ

こころの健康づくり講演会

とき 12月13日(火)午後2時～4時

ところ 宗像総合庁舎(宗像市)

テーマ 職場において望まれるコミュニケーション

対人関係のコントロール

講師 福岡教育大学教育心理学講

座准教授 生田淳一さん

定員 80人※先着順

費用 無料

申し込み・問い合わせ 11月30日

(水)までに宗像・遠賀保健福祉環境

事務所健康増進課 ☎0940-3



612473へ※平日午前8時30分～午後5時15分

おかがきを楽しく歩こう

楽健会ウォーキング会

保健推進員会(楽健会)が作成した「おかがき楽しく歩こうマップ」を使ったウォーキング会を催します。



今回は「プロムナードコース」を散策します。

ウォーキング
スタンプラリー
対象事業

とき 11月18日(金)午前9時30分

から※雨天中止

集合場所 東部公民館

持ってくるもの 飲み物、タオル、おかがき楽しく歩こうマップ※初めて参加する人には当日配布

費用 無料

問い合わせ 健康づくり課へ

募集

学校で働く臨時職員を募集します

【事務員】

対象 パソコン操作ができる人

勤務場所 山田小学校

【養護教諭補助員】

対象 看護師または准看護師免許を持つ人

勤務場所 山田小学校

【特別支援学級補助員】

勤務場所 岡垣東中学校

【すべて】

定員 1人

勤務時間 午前8時～午後5時の間で指定する時間

雇用期間 11月1日(火)～平成29年3月31日(金)※更新あり

申し込み 10月21日(金)までに教育

総務課、町公式ホームページにある申込書と同課に提出※郵送のときは同日必着

問い合わせ 同課へ

元氣と知識と経験を生かそう

岡垣町シルバー人材センターに入りませんか。毎月第3水曜日に活動内容などの説明会を行っています。

対象 町内に住む60歳以上のの人

とき 10月19日、11月16日、12月21日すべて水曜日午後1時30分から

ところ いこいの里

問い合わせ 同センターへ

自分の世界を広げよう

「冬休み海外研修交流事業」

対象 小学3年生～高校3年生

とき 12月24日(土)～平成29年1月4日(水)のうち6～10日

ところ オーストラリア・カナダ・サイパン・フィリピン・カンボジア

定員 各国15人

費用 23万8千円～42万5千円

締切 11月2日(水)

※対象、とき、費用は訪問国により異なる

講座

ふるさと歴史講座で昔の岡垣町を知ろう

「おかがきものがたり」

古代から中世までの歴史を学びます。

対象 町の歴史に興味がある人

とき 11月5日(土)午前10時～11時30分

ところ 情報プラザ人の駅

定員 50人※先着順

費用 500円※資料代

【大人の遠足】

講師の解説を聞きながら高倉神

厚生労働省慰霊巡拝

国が費用の3分の1を補助します。

【硫黄島(第2次)】

対象 おおむね80歳以下の戦没者の遺族※詳しくは問い合わせてください

とき 平成29年2月21日(火)～22日(水)の1泊2日

費用 2万円

申し込み 10月31日(月)までに福祉課にある申込書と必要書類を同課に提出

問い合わせ 県保護・援護課 ☎092-643-3301または福祉課へ

気軽に利用してください
まちな相談窓口

電話相談

- ふくおか自殺予防ホットライン
☎ 092-592-0783 へ (24時間受付)
- 子どもホットライン 24
☎ 0949-24-3344 へ (24時間受付)
- 教育電話相談
とき 月～金曜日 8:30～17:15
☎ 282-4884 へ

窓口相談

- 補聴器相談
とき 第1・3月曜日 13:00～15:00
第2・4月曜日 13:00～14:00
ところ 岡垣町役場
☎ 282-1211 (福祉課) へ
- 行政相談
とき 11月11日(金) 13:30～16:00
ところ いこいの里
☎ 282-1211 (総務課) へ
- 交通事故相談
とき① 11月4日(金) 10:00～16:00
② 11月9日(水) 10:00～16:00
ところ①宗像市役所
②ハピネスなかま (中間市)
☎① 0940-36-5050 へ
② 246-2017 へ

※ともに受け付けは 15:00 まで

- 総合福祉相談 (福祉 110 番)
とき 11月15・22日ともに火曜日
10:00～12:00
ところ いこいの里
☎ 283-2940 (社会福祉協議会) へ
- 心配ごと相談
とき 11月18日(金) 14:00～16:00
ところ 東部公民館
☎ 283-2940 (社会福祉協議会) へ
- 法律相談※要予約
とき 11月11日(金) 13:30～16:30
ところ いこいの里
☎ 283-2940 (社会福祉協議会) へ

電話・窓口相談

- 高齢者・障害者相談
とき 24時間受付
ところ
①岡垣町高齢者・障害者相談センター
☎ 282-5167 へ
②岡垣町東部高齢者・障害者相談センター
☎ 282-5103 へ
- 消費生活相談
とき 月～金曜日 8:30～17:15
※専門員による相談は月・水・金曜日
10:00～17:00
☎ 282-1211 (地域づくり課) へ

社、岡城址などを巡ります。
対象 高校生以上で町の歴史に興味があり、体力に自身のある人
とき 11月12日(土)午後0時30分～5時※雨天中止
集合場所 地域交流センター
定員 10人※応募多数のときは抽選。少数のときは中止
費用 千円※資料代など
【ともに】
申し込み・問い合わせ 10月29日(土)までに同プラザへ
ITボランティア岡垣のパソコン初心者講座
「ワイドで年賀はがきを作る」
対象 町内に住むまたは勤務している人
とき 11月4日・11日・18日・25日すべて金曜日(全4回)午前9時30分～正午

ところ 情報プラザ人の駅
内容 イラストを使った編集や宛名印刷を学ぶ
定員 15人※応募多数のときは抽選
費用 400円※教材費など
申し込み 10月25日(火)までに情報プラザ人の駅にある申込書を同場所に提出
問い合わせ ITボランティア岡垣 ☎ 090-7984-3180 へ
成年後見講座で制度の内容を知ろう
対象 成年後見制度に興味のある人
とき 10月29日(土)午後1時30分



～3時20分
ところ 北九州市立八幡図書館(北九州市八幡東区)
定員 20人程度※先着順
費用 無料
申し込み 同図書館 ☎ 671-1123 へ
問い合わせ 成年後見センター・リーガルサポート福岡支部(栴島) ☎ 616-6670 へ
住民向け介護体験講座
「誰でもできるらくらく介護」
介護の基本的な知識を学び、簡単な実習を行います。
対象 遠賀郡内に住んでいる人
とき 11月15日(火)午後2時～4時
ところ 遠賀コミュニ



ティーセンター(遠賀町)
費用 無料
申し込み 11月4日(金)までに福祉課または町公式ホームページにある申込書を同課に提出
問い合わせ 同課へ
おわびと訂正
広報おかがき9月25日号18ページに掲載した「がんばった人にマル」の内容に誤りがありました。訂正しておわびします。
■福岡県民体育大会夏季(水泳)大会
【正】《自由形50・54女子》
優勝 鶴田なおみ
《自由形60・64女子》
優勝 立山信子
【誤】ともに第3位

「日程に余裕があって受けやすい」と好評です

個別がん検診で自分の体と向き合おう

問い合わせ 健康づくり課へ

がんの種類	対象※年齢は平成 29 年 3 月 31 日現在	費用	内容
肺がん	40 歳以上の人	無料	胸部レントゲン撮影
胃がん		500 円	バリウム・レントゲン撮影
大腸がん			便潜血反応検査
前立腺がん	50 歳以上の男性	1,000 円	血液検査
子宮頸がん	20 歳以上の女性	500 円	細胞診
乳がん	30～39 歳の女性	500 円	視触診
	昭和の奇数年に生まれた 40～49 歳の女性	2,000 円	マンモグラフィー(2 方向)・視触診
	大正・昭和の奇数年に生まれた 50 歳以上の 女性	1,500 円	マンモグラフィー(1 方向)・視触診

特定の年齢の人には「がん検診無料クーポン券(子宮頸がん、乳がん)」を送っています。受診を希望する人は、早めに申し込んでください。

受診できる医療機関 遠賀中間医師会おなが病院(遠賀町)

受診できる期間 10月12日(水)～平成29年1月31

日(火)の月～金曜日※休診日除く

申し込み 12月28日(水)までに同病院☎282-0121へ※受け付けは平日の午前11時～午後4時

そのほか 平成28年4月以降に町が行った集団検診または無料クーポン券を使って受診したがん検診と同じ検診は受診できません

早めに接種を受けましょう

高齢者の肺炎球菌ワクチン

問い合わせ 健康づくり課へ

対象 次のいずれかに当てはまる人

○平成29年3月31日現在で、65・70・75・80・85・90・95・100歳

○60～64歳で心臓、腎臓、呼吸器、ヒト免疫不全ウイルスの免疫機能に障害がある(身体障害者手帳1級に相当)

※過去に接種を受けた人は対象外

接種期限 平成29年3月31日(金)まで

費用 2,500円

※住民税非課税世帯の人や生活保護を受給している人は、次のいずれかの書類を医療機関に提示することで無料になります。書類がない人は事前に健康づくり課へ

○生活保護証明書類(診療依頼書)

○後期高齢者医療限度額適用・標準負担額減額認定証

○介護保険負担限度額認定証

○介護保険特定負担限度額認定証

○所得段階1・2・3段階の介護保険納入通知書

【接種できる町内の医療機関】※要予約

いまづ内科消化器科クリニック	283-0099	遠賀中間医師会 おながき病院	282-0181
こんどう胃腸科外科 医院	283-0101	田中ひろし小児内科 医院	283-1640
吉村整形外科 クリニック	282-2500	いわくまハート クリニック	701-6037
加藤医院	282-0003	公園通りクリニック	282-0224
高陽診療所	282-0077	柴山クリニック	282-0091
占部胃腸科内科医院	282-0127	ふじた医院	283-3211
岡垣腎クリニック	982-5645	やまがたクリニック	281-5152

休日や夜間の診療は

【日曜日・祝日】

とき・ところ 受け付けは午前9時～午後4時30分、遠賀中間休日急病センター(遠賀中間医師会おなが病院・遠賀町)☎282-19919

診療科目 内科、小児科※小児科は要連絡

【夜間相談】
内容・とき

○診療できる病院を知りたいは遠賀郡消防本部☎293-1231

○小児救急電話相談☎#8000または662-6700(北九州地区)午後7時～午前7時

○一般相談☎282-9919
9平日午後6時～10時、日祝日午後5時～10時

医療機関の情報を
知りたいときは

※いつでも可

○救急医療情報センター☎092-471-0099

○救急医療情報センター(音声 FAX案内)☎092-41513113

○北九州テレフォンセンター☎522-9999

インフルエンザから身を守るう

毎年秋から冬にかけてインフルエンザが流行します。一度流行が始まると、短期間に多くの人へ感染が広がります。一人ひとりが「かからない」「うつさない」対策を行い、感染を防ぎましょう。



インフルエンザとは？

インフルエンザは、急に38度以上の高熱が出て、頭痛や筋肉痛など全身に現れる症状が重いという特徴があります。小さな子どもではまれに急性脳症を、高齢者や免疫力が低下している人では肺炎を伴い、重症になることがあるので注意が必要です。

かからないようにするために

■手洗い・うがいを徹底する

外出から帰宅したときや食事の前は、必ず石けんで手を洗い、うがいをしてください。アルコール製剤による手の消毒も効果があります。

■適度な湿度を保つ

鼻やのどの粘膜は、病原菌やウイルスが体内に入るのを防いでくれます。しかし、空気が乾燥するとこの機能が弱まります。加湿器などを利用して適度な湿度(50〜60パーセント)を保ちましょう。

■栄養と休養を十分取る

体の免疫力が低下すると感染し

やすくなります。十分な睡眠とバランスのよい食事を心掛け、免疫力を高めましょう。

■人混みを避ける

インフルエンザが流行してきたら、繁華街など人が多く集まる場所への外出を控えましょう。避けられないときはマスクをして、できるだけ短い時間で済ませましょう。

■流行前の予防接種

予防接種には、インフルエンザにかかりにくくする効果、かかったときに重い症状になるのを防ぐ効果があります。例年12月ごろから流行し始め、1月〜2月にピークを迎えます。予防接種を受けて効果が出るまで約2週間かかるので、12月中旬までには予防接種を受けておきましょう。

■かかってしまったときは

周りの人にうつさないようにマスクをして、早めに医療機関を受診してください。インフルエンザウイルスは、熱が下がっても2〜

3日は体内に残っています。学校保健安全法で定められている出席停止期間や医師の判断をもとに、数日は学校や職場などに行かず、自宅で療養しましょう。

■高齢者のインフルエンザ予防接種

10月1日から予防接種が受けられます。詳しくは広報おかがき9月25日号を見てください。

昨年、ワクチンが新しくなり、対応できるインフルエンザウイルスの種類が3種類から4種類のものに変わりました。費用も千500円に変わりましたので、注意してください。

健康づくり課 保健師 津上幸子

こことからだの相談窓口

■女性の健康・不妊相談※要予約

とき 11月18日(金) 13:00 ~ 16:00
ところ 宗像・遠賀保健福祉環境事務所(宗像市)

☎ 0940-37-4070 へ

■こころの健康相談※面談は要予約

とき 月~金曜日 8:30 ~ 17:00
ところ 宗像・遠賀保健福祉環境事務所(宗像市)

☎ 0940-36-2473 へ

ヘルシークッキング

No. 291 ~脂質異常症予防~
豆腐とかぼちゃのアラモード



5人分の材料

○りんご1/3個 ○キウイフルーツ70g、シロップ: ○水1カップ ○砂糖 1/2カップ

A: ○豆腐 50g ○白玉粉 17g

B: ○かぼちゃ 50g ○白玉粉 17g

作り方

- ①Aを耳たぶ位の固さまでこねる。Bのかぼちゃは皮をむき、煮て柔らかくなったら裏ごしして、白玉粉を加えてこねる※生地が柔らかすぎるときは白玉粉を追加する
- ②①をそれぞれ人数分にわけ、丸めて茹でて氷水にとる
- ③鍋にシロップの分量を入れ煮立て、作って冷やしておく
- ④くだものは食べやすい大きさに切る
- ⑤器に団子、果物を盛りシロップをかける

1人分の栄養価

エネルギー 88kcal、タンパク質 1.4g、脂質 0.5g

監修 岡垣町食生活改善推進会(ヘルスマイトの会)

子育てナビ

こども未来館

イベント情報



10/20 (木) 双子ちゃん情報交換会

双子ちゃんならではの子育ての悩みや工夫などを、みんなで話しましょう。

対象 双子ちゃん親子、先輩ママ、妊娠中の人

時間 10:00～11:30

10/30 (日) みんなのひろば ハロウィンパーティ

要予約

サクソコンサートやゲーム、ハロウィン仮装コンテストなど楽しいイベント盛りだくさん。参加する人は仮装をして来てください。

対象 小学生以上

時間 10:30～12:00

定員 40人

費用 100円



11/11 (金) 妊婦胎教コンサート いやし音楽を楽しもう

対象 誰でも可

時間 10:30～11:30

●イベントに参加する人は、始まる10分前までに集合してください

申し込み・問い合わせ こども未来館 ☎ 281-5501 へ
※申し込みは1回の電話で兄弟のみ受け付け

11月 健診・子育て支援行事

■子どもの健診 ところ いこいの里

日程	種目	受付時間
2日(水)	4カ月児健診	12:45
2日(水)	7カ月児健診	13:00
16日(水)	フッ素塗布2回目以降	12:45
16日(水)	2歳児相談(初回)	13:00
24日(木)	1歳6カ月児健診	12:45

いこいの里にココッキング(要予約)

妊娠中～幼児期の子どもの「食」と「からだ」を、調理実習をしながらみんなで考えます。

とき 11月17日(水) 10:00～12:30

ところ 中央公民館

申し込み 健康づくり課へ

今回は「離乳食」です

子どもの発達相談(要予約)

子どもの心の発達に関する相談を臨床心理士が無料で受けます。

とき 11月4日(金) 13:30～16:40

ところ いこいの里

申し込み 健康づくり課へ

子育て相談自由広場

成長のこと、離乳食やお口のケアなど気軽に相談してください。

とき 11月8日(火) 9:30～11:00

ところ こども未来館

持参品 母子手帳・バスタオルなど

中部保育所から

こんにちは



中部保育所の園庭を開放します

11月は「音楽教室」です。保育所のおともだちと一緒に、体や楽器を使ったリズム遊びを楽しみましょう。

対象 町内に住む幼稚園や保育所に通っていない就学前の乳幼児とその保護者

とき 11月2日(水) 10:00～11:00

定員 親子5組程度※応募多数のときは抽選

申し込み・問い合わせ 10月11日(火)～21日(金)に中部保育所 ☎ 282-9164 へ※受け付けは平日 9:00～16:00

竹と新聞紙でテントを作ろう!

みらいかんデイキャンプ

要予約

ホットドック作りやオリエンテーリングなども行います。

対象 小学生以上

とき 11月12日(土)

10:00～14:00

ところ すば一く岡垣

定員 40人

費用 100円

持ってくるもの 軍手、ガムテープ、ホッチキス、つぶしていない1ℓの牛乳パック1個、水筒、ハンカチ

申し込み・問い合わせ 11月1日(火) 17:00以降にこども未来館 ☎ 281-5501 へ



ほかにも楽しいイベントが盛りだくさん!

詳しくはこども未来館または町公式ホームページにある「こどもみらいかんメール」をご覧ください。

※詳しくは「健康・福祉の大切なお知らせ」を見てください
問い合わせ 健康づくり課へ

かるがも親子教室(要予約)

発育や発達に不安のある子どもと親を対象にした親子遊び教室です。

●参加を希望する人は、事前に臨床心理士との面談が必要です

●託児が必要な人は申し込みのときに伝えてください

とき 11月4日(金)

14:00～15:00

※受け付けは13:30～14:00

ところ いこいの里

申し込み

健康づくり課へ

