



みかんの取り方を説明する梅野さん

## みかん狩り実施中

10月中旬～11月下旬

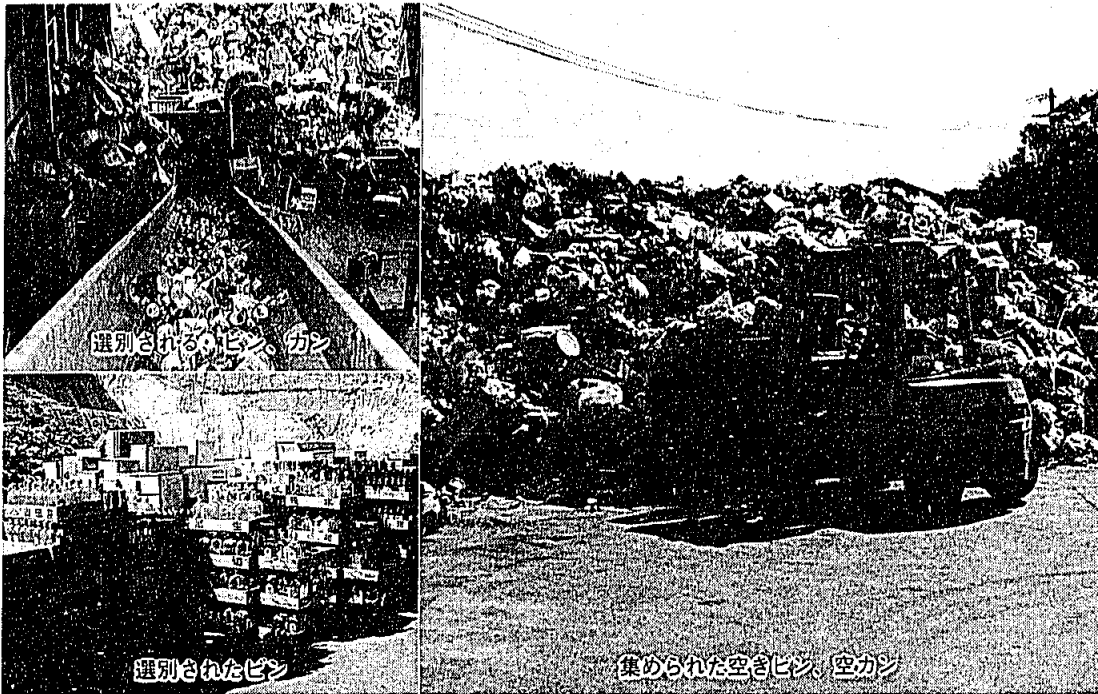
10月27日(日)、八幡製鉄所から家族連れの団体が、梅野みかん狩り園(☎282-6357)を訪れました。

現在、町内には5つのみかん狩り園があり、11月下旬までみかん狩りが楽しめます。

- 入園料 200円
- 持ち帰り 1キロ 200円
- 問い合わせ 岡垣町観光協会 (☎282-1211)

# クリーンキャンペーン

## 1万2000本もの空きカンの投げ捨て



十月二十日、岡垣町環境衛生協会主催のクリーンキャンペーンが天気にも恵まれ、今年も多くの町民のみなさんの参加によって無事に行われました。

今年のクリーンキャンペーンには、町内の七つの団体から百八十九人のみなさんの参加がありました。午前八時三十分には役場に集合し、町内の幹線道路を十一のプロックに分けて空きカン・空きビン拾いを行いました。また、各区でも区民のみなさんによって空きカン・空きビン拾いが行われました。この日、各団体によって集められた空きカン・空きビンはゴミ袋で約三百袋、重さは約一・五トンにもなります。これを空きカンの数に直すと約一万二千本にもなります。これに各区で集めた分を合わせると膨大な数になります。

これらの集められた空きカンは黒山のリサイクルプラントに集められます。ここで、約二日かけてアルミ缶・スチール缶・生ビン・駄ビンなどに選別されリサイクルされます。

### 【参加団体】

立正校成会・遊賀那農協・岡垣町職員労働組合・岡垣町婦人会・岡垣町観光協会・ちたる会・岡垣町商工会

はじめようリサイクル IN まいシテイ  
リサイクルフェア

とき 十一月三十日(主)

午前十一時～午後四時

ところ 水巻町役場横広場・水巻

中央公民館

【記念講演】

講師 平井初美

【大地のみどり展】

牛乳パックで作った画用紙を使

つての絵画展

【資源ゴミ回収コーナー】

牛乳パック、アルミ缶、廃油、

古紙の回収、

【フリーマーケット】参加者募集

家庭で眠っている不要品の販売

▽スペース 一・八m×一・八m

▽対象品目 日用雑貨、衣類、お

もちゃなど

▽参加料 千円

▽申し込み リサイクル麦の会事

務局 小池(☎二〇二二八

一三)

▽募集期間 十一月二十五日(月

まで

## ちきゅうを大切に



岡垣町婦人会では、ゴミ減量の方法の一つとして、婦人会会員の431人に写真の買い物袋を無料で配布しました。これは、毎日の買い物の時にスーパーなどでもらうビニール袋を使わずに、写真の買い物袋を使う事で少しでもゴミを減らそうという取り組みです。

会員以外のみなさんで、この買い物袋の必要な人は、800円でお分けしています。申し込みは、婦人会の黒住さん(☎282-6461)まで。

装大会



△ 全員参加の総おどり

# 垣 祭



△ まつりはやっぱりパレードだ!!

▽ この焼そば、おいしそう



△ ウン、これは絶対〇〇ビール

△ 今日は大漁だ





△ 町長とハイポーズ 岡垣出身の里中杏子さん



▷ 気持ちよかった。のど自慢大会



▽ これぞ糠塚の仮



△ 歌謡ショーの鐘五郎さん



△ 名物バナちゃん節

# まつり 岡

10月27日

# & 商工



◁ やった!! ウルトライクス大正解



24時間

健康テレホンサービス  
093-531-8181

ハイハイ  
福岡県保険医協会

時間は朝10時～翌日の朝10時までが同じ内容です。

曜日	11月のテーマ
月	ホク口のガン
火	一歯の健康シリーズ 口をあけると音がしませんか
水	ドリンク剤より生活のしかた
木	ボケが始まったら家族はどうする
金	老人と寒さ
土日	みんなで成人病健診を受けましょう

社協事務所が  
移転します

社会福祉協議会

庁舎増築工事のため、事務所を中央公民館に仮設していましたが、庁舎工事の完了に伴い移転します。

とき 十一月十八日(月)  
ところ 役場三階  
電話 二八三二九四〇(直通)

長寿社会を考える  
フェスティバル

県高齢化対策室

とき 十一月二十日(土)～十一月一日(日)

ところ 宗像ユリックス(宗像市久原四〇〇番九四〇一三七―一三二一)

内容 講演・パネルディスカッション・朝市・映画上映・コンサート・トークショー・食生活相談コーナーなど

問い合わせ 福岡県高齢化対策室  
(☎〇九二一六五二一四一〇一)

第一回オスメイト  
健康教室

福岡県オスメイト協議会

とき 十一月一日 午後一時～

ところ 宗像中央公民館(宗像市須恵三四八一二番九四〇一三三―二五四八)

テーマ 手術後の健康管理と日常生活のトラブルの解消指導など  
問い合わせ 同協議会福岡東部地区支部長財津貞夫(☎〇九四〇一三三―二二八三)

一般家庭からの  
火災「ゼロ」

消防フェア

とき 十一月十七日(日) 午前九時三十分～十二時三十分

ところ 芦屋ポートレース場  
内容 消防自動車の展示・天ぷら

ら油のおそろしさの実験・消火器の正しい使い方の実演と体験・はしご自動車、スノーケル車の体験搭乗など

おなが・なかま  
女性大学

受講生募集

福岡県・速賀中間地区女性大学運営委員会では、次のとおり「おなが・なかま女性大学」の受講生を募集します。

とき 一月二十九日(水)～三月十一日(水)までの計七回(二日間)

ところ 岡垣町中央公民館  
受講料 無料  
募集人数 速賀郡・中間市に在住の女性七十人程度

テーマ 国際化・高齢化と急速に動く社会の中で、くらしに根をおろした女の視点から二十一世紀を心豊かな生き方ができるよいういっしょに考えてみましょう  
申し込み・問い合わせ先 岡垣町教育委員会社会教育課(☎二八二―二二二)

療育手帳の書換え  
のお知らせ

福祉課・速賀福祉事務所

十二月より、精神薄弱者(児)に対する旅客鉄道会社などの旅客運賃割引制度が行われます。この制度を受けるためには、現在お持

年金相談所を  
開設します。

国民年金について、わからないことや保険料の納付について個人的に相談したい人は、次の日程で年金相談所を開設しますので、気軽にご利用ください。

11月18日(月) 午前 西部公民館  
午後 中央公民館  
11月19日(火) 東部公民館  
(午前10時～正午)  
(午後1時～4時)

相談所以外でも、年金についてご質問のある方は、町民課国保年金係、へどうぞ。(☎282-1211)

平成三年度  
援護業務移動相談

午前10時～午後3時

とき 十一月十九日(火)

ところ 北九州市役所(小倉北区城内一―五五八二―四八八)

とき 十二月三日(火)  
ところ 八幡西区役所(八幡西区筒井十五―六四一―四四二)

相談内容 旧軍人などの恩給について、戦傷病者に対する援護についてなど

第十一回女子  
バレーボール選手権

十月十三日(日)

町民体育館

優勝 旭クラブ  
準優勝 野間クラブ  
三位 岡垣東クラブ  
三位 吉木同好会



地域混合バレーボール  
大会(壮年の部)

十月二十日(日)

町民体育館

優勝 緑ヶ丘  
準優勝 海老津台  
三位 吉木シニア  
三位 野間



# 11月の行事予定表

(16日～31日)

日	曜日	行事名	時間	場所	備考
16	土	遠賀郡農業水産まつり	13:00～15:00	芦屋競艇場	
17	日	遠賀郡農業水産まつり	10:00～15:00	芦屋競艇場	
		卓球秋季大会	8:30～	町民体育館	
18	月	成人健診 (40歳以上、予約制)	9:30～11:00 13:00～14:00	東部公民館	健康手帳
		年金相談	10:00～12:00 13:00～16:00	西部公民館 中央公民館	
19	火	年金相談	10:00～12:00 13:00～16:00	東部公民館	
20	水				
21	木	4か月児健診 (H3.6.18～7.21生まれ)	13:30～13:45	中央公民館	母子手帳
		7か月児健診 (H3.3.18～4.21生まれ)	13:15～13:30	中央公民館	母子手帳
22	金	心配ごと・行政相談・法律相談	13:30～16:00	東部公民館	
		献血	10:00～12:00 13:30～15:30	中央公民館 東部公民館	献血手帳
23	土	バスケットボール冬季大会	8:30～	町民体育館	
24	日	硬式テニスクラブ内ミックス大会	9:00～	町民テニスコート	
25	月	母子手帳の交付		役場福祉課	印鑑
26	火	馬頭岳登山	8:30	山田峠集合	
		成人健診 (40歳以上、予約制) 胃がん検診	9:30～11:00 13:00～14:00	東部公民館	健康手帳
27	水	成人健診 (40歳以上、予約制) 胃がん検診	9:30～11:00 13:00～14:00	東部公民館	健康手帳
28	木	子宮がん・乳がん検診 (30歳以上、予約制)	9:00～10:30	東部公民館	各500円、健康手帳
		'91西瀬戸産業フェスティバル(12月2日まで)	10:00～18:00	西日本総合展示場	北九州商工会議所
29	金	ポリオ (生後満3か月～48か月)	13:30～14:00	東部公民館	印鑑、母子手帳
30	土				
31	日				

## ▶ちょっと先の予定 (12月)

岡垣町駅伝・年齢別マラソン大会…1日 青少年相談室…2日 母子健康手帳の交付…2日, 16日 冬季登山計画会議…  
 8日 遠賀郡ロードレース大会…8日 育児相談…10日 1歳6か月児健診…12日 心配ごと相談・行政相談…13日,  
 25日 土曜閉庁…14日, 28日 福岡県小学生バドミントン大会…15日 ツベルクリン反応…16日 BCG…18日 4  
 か月児・7か月児健診…19日 少年学年別柔道大会…21日 弓道納射会…24日

## 台風による被災者に税金の緩和措置がとられています。

このたびの台風17号、19号により災害を受けられたみなさんに心からお見舞い申し上げます。

福岡県・岡垣町では、台風被災者に対する救済措置の一環として、県税・町税の納付期限の延長をはじめ、被害の状況に応じての税の減免などの措置を実施していますので相談ください。なお、減免の場合は一定以上の被害(税目によって異なりますが、おおむね家屋などの被害が2割以上)を受けられた人が対象となります。

詳しい内容は、下記にお問い合わせください。

若松県税事務所 ☎761-4024  
 役場税務課 ☎282-1211

▽申し込み 十一月二十一日(木) 正午までに体育協会(社会教育課内 ☎二八二二二二)へチーム名を連絡してください  
 △参加料 一チーム五人で千五百円(保険料含む)  
 △部門 男子の部(二区は一般でも可)・男子の部  
 【年齢別マラソン】(受け付け午前十時～十一時)  
 △申し込み 大会当日に現地で  
 △参加料 小学生二百円、中学生以上三百円(保険料含む)  
 △部門 ①②③小学四・五・六年生男子の部④小学四年生以上

## 駅伝大会・年齢別マラソン

参加者募集中

とき 十二月一日(日)  
 ところ 中央公民館前広場  
 【駅伝大会】(午前九時集合・十時スタート)

## 駅伝大会コース (一般は中学生以上)

1区 (小学生)	1.2km	中央公民館～高倉
2区 (一般)	2.5km	高倉～野間～浄水場
3区 (一般)	2.2km	浄水場～元松原～什王堂
4区 (一般)	3.6km	什王堂～内浦交差点～手野
5区 (一般)	2.6km	手野～中央公民館

女子の部⑤中学生～二十歳代女子の部⑥三十歳代以上女子の部(以上二km) ⑦中学生男子の部⑧高校生～二十歳代男子の部⑨三十歳代男子の部⑩四十歳代男子の部⑪五十歳以上の部(以上三km)  
 問い合わせ 体育協会事務局

11月は、国民健康保険税の第4期の納付月です。