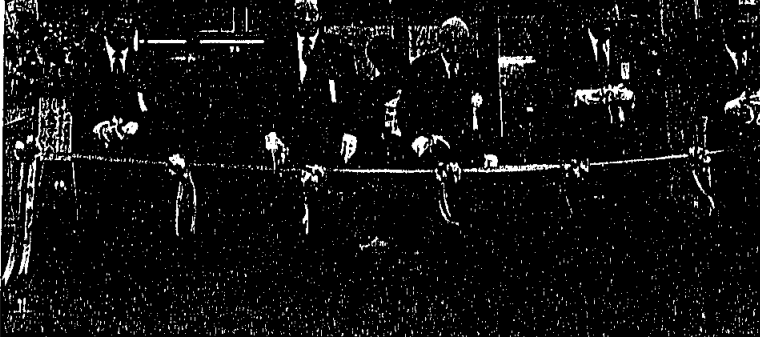


海老津駅駅舎改築・駅前広場落成



駅前広場完成

12月6日(火)、念願の海老津駅前広場が完成しました。

えびつ駅駅舎、海老津駅前線も整備され、町の表玄関としてふさわしくなりました。

年金 Q&A

Q 国民年金に加入していると特典があると聞いたのですが、どんな特典があるのですか。

A 次のような特典があります。

- 担保貸付
 - 国民年金を受給されているかたは、その年金を受ける権利を担保にして融資が受けられます。ただし、福祉年金(旧法)は適用されません。
 - ①融資額 現に受給している年金額の1.5倍以内で、10万円～200万円まで
 - ②利率 年5.20%(変更されることもあります)
 - ※お問い合わせ 年金福祉事業団 03-502-2481

図書館だより

出かけませんか
図書館へ

1月は次の日程で開室しています。

土・日の開室日

中央公民館 (午後1時～4時)
1月14日(土) 15日(日)

東部公民館 (午後1時～4時)
1月7日(土) 8日(日)
14日(土) 15日(日)
21日(土) 22日(日)
28日(土) 29日(日)

- 国民年金施設の利用

国民年金施設としては、総合結婚式場、ホテル、会議室などを備えた「こまばエミナス」☎03-485-1411、「京都エミナス」☎075-332-5800の他に保養センターとしても全国に宿泊施設があります。設備も完備され、料金も安くなっていますし、国民年金加入者でないかたも利用できます。

- 住宅資金が借りられます。

住宅を新築・購入・増築するときにご利用できますが、住宅金融公庫資金と併用となります。

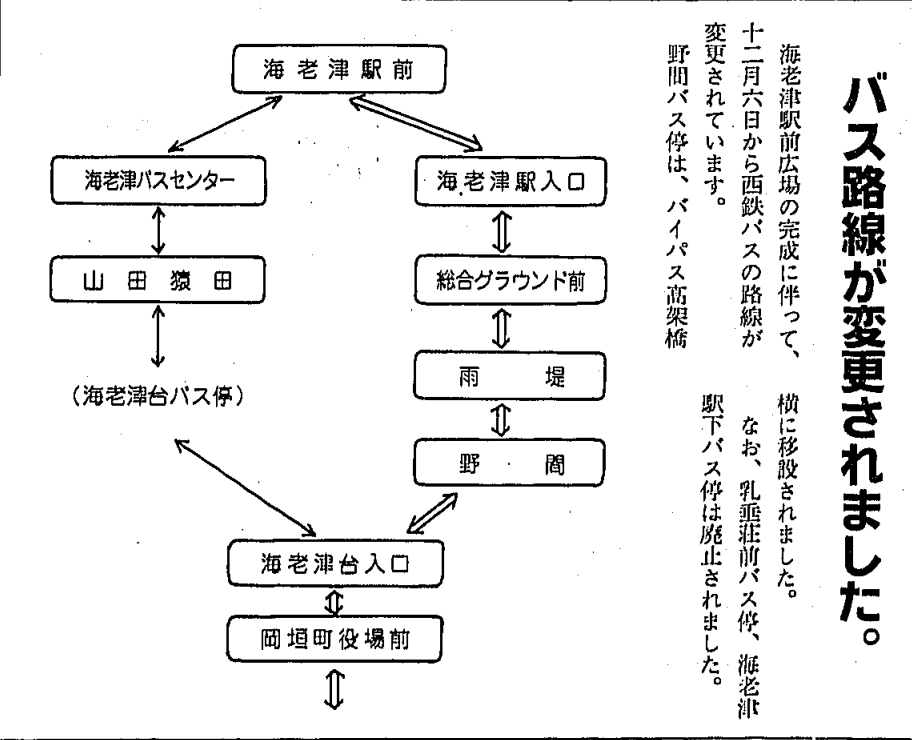
①被保険者期間別による貸付額
3年以上5年未満…190万円
5年以上10年未満…240万円
10年以上15年未満…270万円
15年以上……………330万円

②利率 年5.00%

- 第十三回秋季一般ダブルスバドミントン大会
町民体育館
十一月二十七日
- 男子A級 優勝 糸山勝一・森嶋俊也
 - 男子B級 優勝 吉井直也・和田光司
 - 女子A級 優勝 野中智恵子・野中真由美
 - 女子B級 優勝 浦里美・岡崎菫子
 - 女子C級 優勝 村田美恵子・木原道子

- 第五回全九州小学生バドミントン大会
福岡市民体育館
十月三十日
- 男子ダブルス 優勝 菊地洋平・小沢旭
 - 六年男子シングルス 優勝 川合大咲
 - 五年女子シングルス 三位 小早川佳子
 - 五年男子シングルス 三位 林幸児
 - 四年女子シングルス 優勝 三宅直子
 - 準優勝 池田沙緒里
 - 四年男子シングルス 三位 木下伸介

スポーツ結果



110番の日

福岡県警では、1月10日を110番の日としています。

事件事故見たら
聞いたら110番

- 正しく使おう110番
- 110番は、事件事故をすばやく通報するための専用電話番号です。
- 急がない用件で110番すると、急ぐ人の要件がठीक合いません。

保育所入所申請の

お知らせ

岡垣町では、昭和六十四年度の保育所入所を次の要領で受け付けます。

- 人員 東部保育所 一〇〇名
中部保育所 六〇名
- 申請に要する書類
- 入所申請書(福祉課で配布)
- 昭和六十三年年度住民税課税(非課税)証明書(生活保護受給者は生活保護証明書)
- 昭和六十三年分の所得税の判明するもの(源泉徴収票、確定申告書の写し、所得税課税証明書)
- 勤務のため児童の保育ができない方は、勤務証明書(自営業や内職を行っている方は申立書)
- 通院または家庭内の病人の看護のため児童の保育ができない方は、診断書と申立書
- その他必要な書類

●受付期間

一月十七日から二月十日まで

●対象となる児童

勤務、通院、看護その他の理由により家庭内に保育する者がいない児童
詳しくは、役場福祉課までお問い合わせ下さい。

一般健康診査

の予約

四十歳以上の方を対象に健康診査を無料で実施します。予約制です。希望者は、配布ハガキでお申込みください。

○診査内容

胸部レントゲン検査、問診、計測、血圧測定、検尿、診察、血液検査(肝機能)

さらに、医師の判断で精密検査(無料)が受けられます。

○とき・ところ

- 一月二十四日(火) 東部公民館
 - 一月二十五日(水) 東部公民館
 - 二月 七日(火) 東部公民館
 - 二月二十二日(水) 中央公民館
 - 二月二十八日(火) 東部公民館
 - 三月 七日(火) 東部公民館
- 受付時間は、
午前九時三十分～十一時
午後一時～二時

○予約申込み

配布ハガキでお申込みください。

四十歳未満の方は、胸部レントゲン検査のみ受けられます。

ただし、七月～十一月に既に受けられた方は対象となりません。

お問い合わせは、☎二八二二―二二一 役場福祉課健康対策係まで。

防衛庁職員募集

防衛庁では次のとおり、職員を募集しています。

- 職 種 給養(調理士) 一名
- 車両整備 二名
- 給汽(ボイラー関係) 二名

資格 十八歳～三十歳の男性

(昭和六十四年四月一日現在)

勤務先 航空自衛隊第三術科学校

(芦屋基地)

試験日及び場所

一月十八日(水)

航空自衛隊第三術科学校

受付 一月五日(水)～十一日(水)

申込先・問い合わせ先

航空自衛隊第三術科学校
☎二三一〇九八一

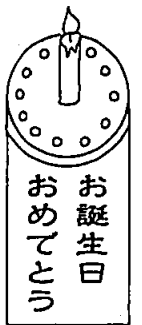
寄付お礼



次の方から香典返しとして、ご寄付がありました。あつくお礼申し上げます。

- 社会福祉協議会へ()は故人
- 西田正勝(永島カツ子) 東高陽
- 矢野春子(義太郎) 西高陽、松田博房(信悟) 糠塚、石田一好(チカノ) 戸切、山中キクエ(百六) 東松原、下藤正男(周蔵)

この欄への
ご応募を
お待ちしております。
お申し込みは
前月10日までに
お願いします。
(先着3名・満3歳まで)



お誕生日
おめでとう

原

万里子ちゃん(吉木)

昭和62年12月26日生

原 一也さん 長女
尚子さん 長女



枝本

剛典くん(東松原)

昭和61年1月8日生

枝本 幹彦さん 長男
結花利さん 長男



大庭美沙子ちゃん(三吉)

昭和62年12月30日生

大庭 清秀さん 長女
美津恵さん



人口のうごき

11月末…()内は前月比
28,075人 (-2人)
男 13,438人 (-3人)
女 14,637人 (+1人)
8,595世帯 (-2)

1月の行事予定表

(1~19日)

日	曜日	行 事 名	時 間	場 所	備 考
1	日	元 旦			
2	月	振替休日			
3	火				
4	水	官公庁仕事始め			
5	木				
6	金				
7	土				
8	日				
9	月				
10	火	青少年相談室 (282-4884)		役場会議室	
		4ヶ月児検診 (S63.8.14~9.10生)	13:30~13:45	東部公民館	母子健康手帳
		7ヶ月児検診 (S63.5.14~6.10生)	13:30~14:00	東部公民館	母子健康手帳
		剣道寒稽古 (~14日)	6:30~	町民武道館	
11	水	健康相談	10:00~11:00	若潮荘	健康手帳
12	木	母親教室	9:30~11:30	東部公民館	母子健康手帳
		巡回栄養診断車			
13	金	心配ごと・行政相談	13:30~16:00	東部公民館	
14	土	母子健康手帳の交付	8:30~11:30	役場窓口	印鑑
15	日	成人の日・成人式	10:00~	中央公民館	
		少年少女駅伝大会	11:00~	海老津小コース	
		親子剣道大会、学生別選手権	13:00~	町民武道館	
		弓道東西対抗百射会	9:00~	町民弓道場	
16	月	振替休日			
17	火				
18	水				
19	木	母親教室	9:30~11:30	東部公民館	母子健康手帳

▶ ちょっと先の予定表 (1月後半)

心配ごと・行政相談…27日 健康相談…26日 母子健康手帳の交付…28日 成人健診…24日、25日
 育児相談…23日 母親教室…30日 遠賀郡各町対抗駅伝大会…22日

31 (火)	30 (月)	28 (土)	27 (金)	26 (木)	25 (水)	24 (火)	23 (月)	21 (土)	20 (金)	19 (木)	18 (水)	17 (火)	14 (土)	13 (金)	12 (木)	11 (水)	10 (火)	9 (月)	7 (土)	6 (金)	5 (木)	4 (水)	日 曜日	
ホース継足地区	海老津、鍋田	高陽、鍋田、海老津	高陽、西高陽、海老津	25日と同じ	東松原、高陽、西高陽	21日と同じ	21日と同じ	西高陽	東松原、百合ヶ丘、 西高陽	19日と同じ、西高陽	鍋田	東松原、高陽、東高陽	13日と同じ、東松原	東高陽	新海老津、東海老津	上海老津、東高陽	通行止め地区	戸切白谷、戸切百谷 野、東高陽、南高陽	東高陽	4日と同じ、戸切、 東高陽	5日と同じ	4日と同じ、戸切町住	戸切白谷、南高陽	岡垣クリーン
南山田、海老津	野間、新海老津	海老津	波津、内浦、三吉団地	高塚、倉丸	山田峠、茅原	三吉団地	波津	月2回汲み取り	新海老津	糠塚、山田、海老津	田峠	倉丸、三吉、糠塚	倉丸	三吉、野間、高塚、 倉丸	吉木塚原、南山田	吉木、南山田	野間(葉山、高倉団地)	野間(西鉄団地)	月2回汲み取り	東山田	倉丸安川、東山田	野間(葉山団地)	環整(大型車)	
	吉木	高倉	元松原、東西黒山	内浦、原	海老津、東山田、野 間、新松原、元松原	月2回汲み取り	手野、高倉、戸切	野間、内浦、吉木	野間	高塚、海老津	糠塚、上畑、新松原 新松原、手野 海老津	手野	波津、手野	月2回汲み取り	海老津、三吉、波津									環整(小型車)

1月分し尿収集日程表