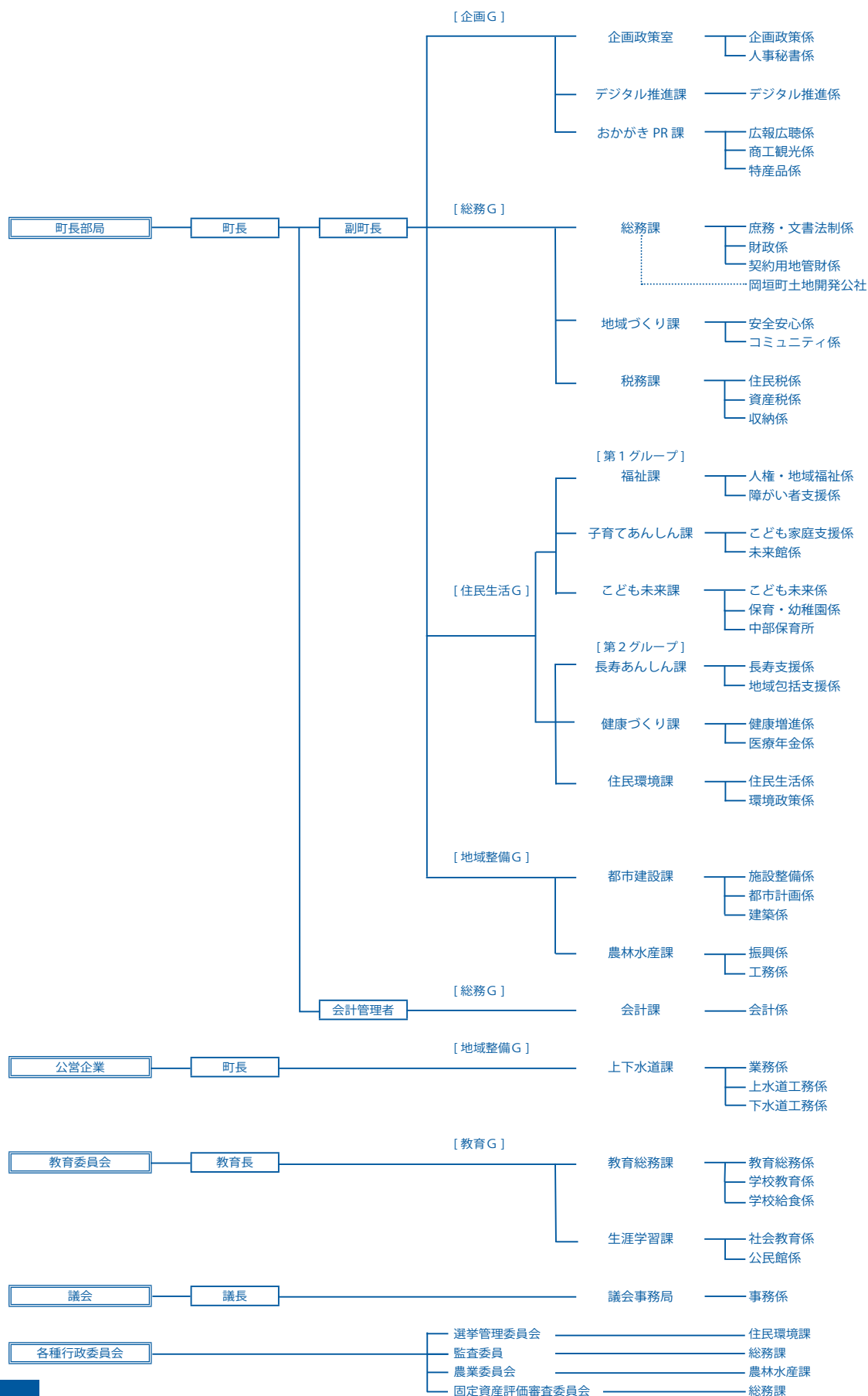


# 行政・議会

岡垣町行政組織図

令和7年4月1日現在



## 歴代町長

令和7年3月31日現在

歴代	氏名	就任年月日	退任年月日
初代	俵口 静江	昭和 37.10.1	昭和 40.8.5
2代	辻 守荘	昭和 40.8.6	昭和 44.8.5
3代	深田 順一	昭和 44.8.6	昭和 48.3.8
4代	辻 守荘	昭和 48.4.8	昭和 52.4.7
5代	辻 守荘	昭和 52.4.8	昭和 56.4.7
6代	辻 守荘	昭和 56.4.8	昭和 60.4.7
7代	辻 守荘	昭和 60.4.8	平成元 .4.7
8代	刀根 功	平成元 .4.8	平成 5.4.7
9代	刀根 功	平成 5.4.8	平成 9.4.7
10代	刀根 功	平成 9.4.8	平成 12.12.5
11代	樋高 龍治	平成 13.1.22	平成 17.1.20
12代	樋高 龍治	平成 17.1.21	平成 21.1.20
13代	宮内 實生	平成 21.1.21	平成 25.1.20
14代	宮内 實生	平成 25.1.21	平成 29.1.20
15代	宮内 實生	平成 29.1.21	令和 3.1.20
16代	門司 晋	令和 3.1.21	在任中

## 歴代助役・副町長

令和7年3月31日現在

歴代	氏名	就任年月日	退任年月日
初代	中西 伍郎	昭和 37.10.1	昭和 37.11.30
2代	野田 武	昭和 38.1.14	昭和 42.1.13
3代	野田 武	昭和 42.1.14	昭和 42.11.22
4代	大庭 勇	昭和 45.3.13	昭和 47.10.14
5代	木原 栄一	昭和 48.5.16	昭和 49.5.26
6代	小早川 隆	昭和 49.6.10	昭和 53.6.9
7代	小早川 隆	昭和 53.6.10	昭和 57.6.9
8代	小早川 隆士	昭和 57.6.10	昭和 61.6.9
9代	小早川 隆士	昭和 61.6.14	昭和 63.9.30
10代	鈴木 平	昭和 63.10.1	平成 4.9.30
11代	早川 達生	平成 4.10.20	平成 8.10.19
12代	早川 達生	平成 8.10.20	平成 12.10.19
13代	早川 達生	平成 12.10.20	平成 13.2.15
14代	広渡 輝男	平成 13.5.30	平成 17.5.29
15代	広渡 輝男	平成 17.5.30	平成 20.11.7
16代	山田 敬二	平成 21.3.2	平成 25.3.1
17代	山田 敬二	平成 25.3.2	平成 29.3.1
18代	門司 晋	平成 29.3.2	令和 2.11.13
19代	義経 俊二	令和 3.3.1	在任中

## 歴代収入役

令和7年3月31日現在

歴代	氏名	就任年月日	退任年月日
初代	野田 武	昭和 37.10.1	昭和 38.1.14
2代	野中 正利	昭和 38.1.24	昭和 42.1.23
3代	野中 正利	昭和 42.1.24	昭和 46.1.23
4代	中村 一美	昭和 46.1.24	昭和 50.1.23
5代	中村 一美	昭和 50.1.24	昭和 54.1.23
6代	中村 一美	昭和 54.1.24	昭和 58.1.23
7代	鈴木 平	昭和 58.1.24	昭和 62.1.23
8代	鈴木 平	昭和 62.1.24	昭和 63.9.30
9代	須崎 義弘	昭和 63.10.1	平成 4.9.30
10代	吉田 利種	平成 4.10.20	平成 8.10.19
11代	宗岡 隆	平成 8.10.21	平成 12.7.21
12代	柴崎 國雄	平成 12.10.20	平成 16.10.19

※平成17年4月1日～平成19年3月31日 助役が収入役の事務を兼掌  
 ※平成19年4月1日から 会計管理者制度へ移行

## 常任委員名簿

令和7年3月31日現在

総務産業常任委員会	役職	氏名	役職	氏名	役職	氏名
	委員長	川地 啓輔	委員長	横山 貴子	議長	平山 正法
副委員長	谷口 貴之	副委員長	安里 雅恵	副議長	安里 雅恵	
委員	三角 善彦	委員	細山田 修	委員	細山田 修	
委員	神崎 宣昭	委員	三隈 千恵子	委員	三隈 千恵子	
委員	太田 強	委員	廣渡 裕次	委員	廣渡 裕次	
委員	広渡 輝男	委員	平山 正法	委員	谷口 貴之	

## 歴代議長

令和7年3月31日現在

歴代	氏名	就任年月日	退任年月日
初代	広渡 松雄	昭和 37.10.1	昭和 38.4.30
2代	平井 政秀	昭和 38.5.4	昭和 40.4.27
3代	田原 繁城	昭和 40.4.27	昭和 42.4.30
4代	太田 金平	昭和 42.5.10	昭和 44.4.22
5代	木原 善次	昭和 44.4.22	昭和 46.4.30
6代	木原 善次	昭和 46.5.7	昭和 48.5.12
7代	川原 清彦	昭和 48.5.12	昭和 50.4.30
8代	広渡 孝之	昭和 50.5.9	昭和 52.5.25
9代	石田 肇	昭和 52.5.27	昭和 54.4.30
10代	広渡 孝之	昭和 54.5.8	昭和 56.5.13
11代	曾宮 角助	昭和 56.5.13	昭和 58.4.30
12代	田原 利晴	昭和 58.5.10	昭和 60.5.7
13代	田原 利晴	昭和 60.5.7	昭和 62.4.30
14代	刀根 功	昭和 62.5.12	平成元 .3.24
15代	曾宮 角助	平成元 .5.12	平成 3.4.30
16代	長谷川 勝	平成 3.5.7	平成 7.4.30
17代	竹井 和明	平成 7.5.10	平成 9.5.15
18代	松本 國夫	平成 9.5.15	平成 11.4.30
19代	松本 國夫	平成 11.5.10	平成 13.5.7
20代	大森 忠勝	平成 13.5.7	平成 15.4.30
21代	木原 信次	平成 15.5.8	平成 17.4.26
22代	山田 隆一	平成 17.4.26	平成 19.4.30
23代	太田 強	平成 19.5.8	平成 21.5.8
24代	曾宮 良壽	平成 21.5.8	平成 23.4.30
25代	曾宮 良壽	平成 23.5.9	平成 25.5.1
26代	市津 広海	平成 25.5.1	平成 27.4.30
27代	横山 貴子	平成 27.5.12	平成 29.5.1
28代	太田 強	平成 29.5.1	平成 31.4.30
29代	森山 浩二	令和元 .5.8	令和 3.5.7
30代	森山 浩二	令和 3.5.7	令和 5.4.30
31代	森山 浩二	令和 5.5.10	在任中

## 歴代副議長

令和7年3月31日現在

歴代	氏名	就任年月日	退任年月日
初代	田原 繁城	昭和 37.10.1	昭和 38.4.30
2代	田原 繁城	昭和 38.5.4	昭和 40.4.27
3代	平井 政秀	昭和 40.4.27	昭和 42.4.30
4代	木原 善次	昭和 42.5.10	昭和 44.4.22
5代	太田 金平	昭和 44.4.22	昭和 46.4.30
6代	宗岡 輝雄	昭和 46.5.7	昭和 48.5.12
7代	石田 博愛	昭和 48.5.12	昭和 50.4.30
8代	田原 利晴	昭和 50.5.9	昭和 52.5.25
9代	村上 武	昭和 52.5.27	昭和 54.4.30
10代	曾宮 角助	昭和 54.5.8	昭和 56.5.13
11代	平井 政秀	昭和 56.5.13	昭和 58.4.30
12代	刀根 功	昭和 58.5.10	昭和 60.5.7
13代	刀根 功	昭和 60.5.7	昭和 62.4.30
14代	勢屋 康一	昭和 62.5.12	平成元 .5.11
15代	石田 肇	平成元 .5.12	平成 3.4.30
16代	古家崎 康彦	平成 3.5.7	平成 7.4.30
17代	勢屋 康一	平成 7.5.10	平成 9.5.15
18代	大森 忠勝	平成 9.5.15	平成 11.4.30
19代	木原 信次	平成 11.5.10	平成 13.5.7
20代	下川路 勲	平成 13.5.7	平成 15.4.30
21代	竹内 和男	平成 15.5.8	平成 17.4.26
22代	矢島 恵子	平成 17.4.26	平成 19.4.30
23代	石井 要祐	平成 19.5.8	平成 21.5.8
24代	市津 広海	平成 21.5.8	平成 23.4.30
25代	横山 貴子	平成 23.5.9	平成 25.5.1
26代	横山 貴子	平成 25.5.1	平成 27.4.30
27代	小野 元次	平成 27.5.12	平成 29.5.1
28代	神崎 宣昭	平成 29.5.1	平成 31.4.30
29代	木原 大輔	令和元 .5.8	令和 3.5.7
30代	川地 啓輔	令和 3.5.7	令和 5.4.30
31代	三角 善彦	令和 5.5.10	在任中