



岡垣町町勢要覧

2026

# 資料編

## 目次

絵で見る資料	2
位置・町のシンボル・人口・土地利用	3
産業・経済	6
生活環境	7
福祉	9
消防・交通	12
教育・文化	13
行政・議会	18
財政	20
施設一覧	22



# 絵で見る資料

令和7年3月31日現在

出生	死亡	結婚	離婚	転入
				
1日に0.4人	1日に1.3人	1日に0.8組	1日に0.3組	1日に3.3人
転出	人口密度	世帯人口	65歳以上の人	働いている人
				
1日に2.9人	1km <sup>2</sup> あたり648人	1世帯あたり2.2人	町民10人のうち3.4人	町民10人のうち4.3人 (資料：令和2年国勢調査)
町職員数	普通会計決算(歳出)	町税(一般会計)	上水道使用水量	ごみ収集量
				
町民172人に1人	町民1人あたり408,296円	町民1人あたり96,640円	1人1日296ℓ	1人1日704g
下水道普及率	病院・診療所	消防署職員(消防団含む)	建物火災	救急出動
				
96.8%	町民1,202人に1施設	町民146人に1人	76日に1件 (過去5年間平均)	1日に5件 (過去5年間平均)
交通事故	小学校の先生	中学校の先生	サンリーアイ図書館の蔵書冊数	社会体育施設利用回数
				
5日に1件	児童14人に1人	生徒14人に1人	町民1人あたり2.9冊	町民1人あたり8.0回

# 位置・町のシンボル

## 位置

役場	福岡県遠賀郡岡垣町野間一丁目1番1号
北緯	33°51'
東経	130°36'
面積	48.64km <sup>2</sup>
東西	10.4km
南北	8.6km
周囲	海岸線 10km
	町界 28km
	計 38km



## 町のシンボル

町章	イメージマーク	ブランドロゴ
<p>岡垣町の頭文字「オ」をデフォルメし、羽ばたく鳥に見立て未来への希望と遠大なる理想をシンボライズし、洋々たる岡垣町の前途を近代的そう快に印象づけたものです。</p>	<p>豊かな自然に抱かれながら住む人々の交流が波紋(こだま)のように伝わっていく様を象徴し、「かけがえのないふるさと」に発展するイメージを表しています。</p>	<p>町の自慢である「地下水」をイメージする「しずく」の中に、地下水を育む周囲の山々と北斗の水くみ、町で人気のアクティビティであるサイクリングをデザインしています。</p>
町の音頭	イメージソング	イメージキャラクター
<p>岡垣音頭 昭和 57 年作成 作詞：岡垣町町制 20 周年記念行事企画委員会 作曲：岡千秋 唄：西川峰子</p>	<p>変わらない岡垣 平成 14 年作成 作詞：瀬戸信二郎 作曲：森山良子 唄：森山良子</p>	<p>平成 24 年に町制 50 周年を記念し全国公募を経て誕生した岡垣町イメージキャラクター「びわりん&amp;びわすけ」。171 点の応募作品の中から、町の特産品「びわ」をモチーフにした山本華鈴さんの作品が選ばれました。</p>

## 町の花



ツツジ

## 町の木



樟

## 町の鳥



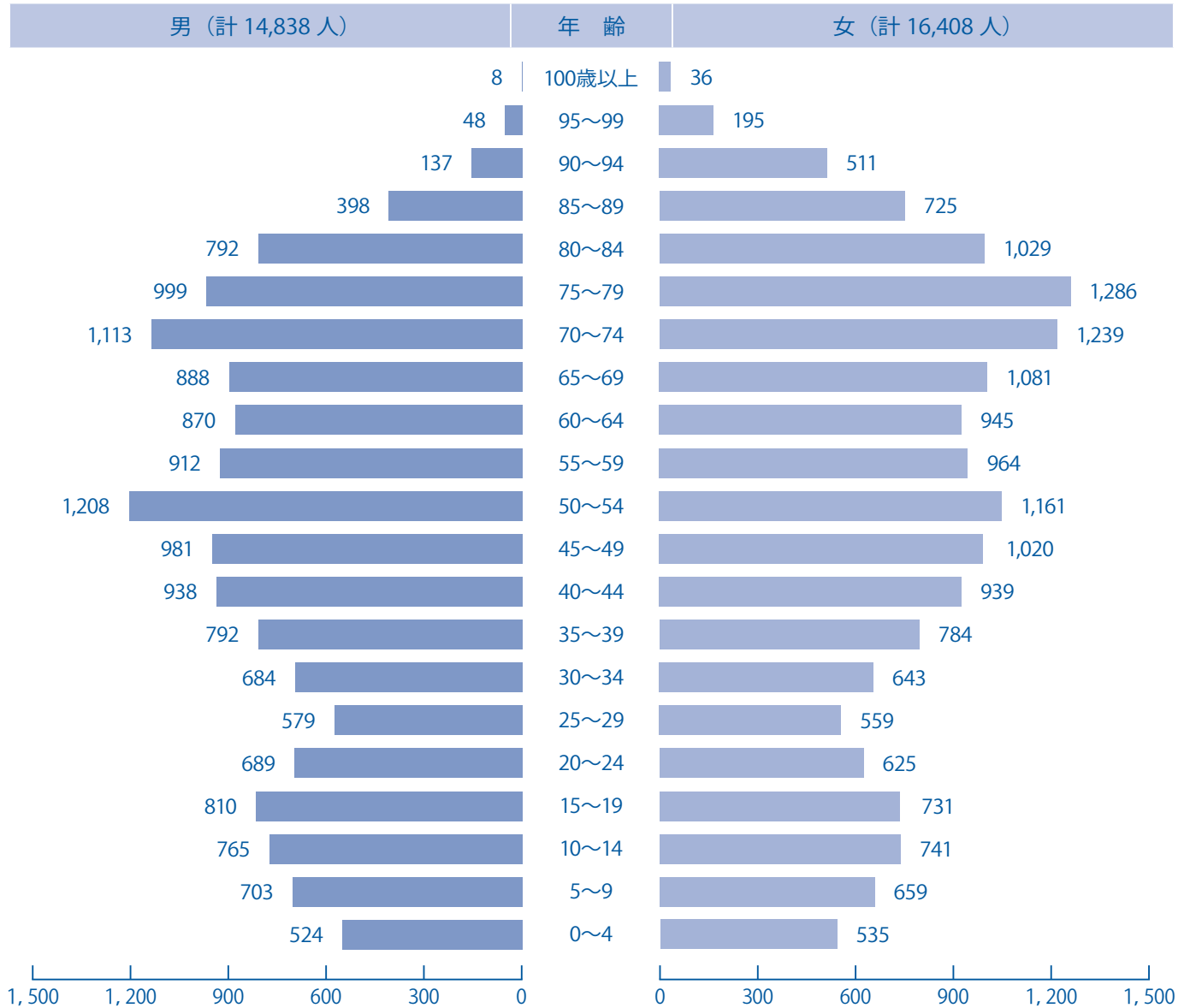
カワセミ

# 人口

## 年齢別男女別人口

令和7年3月31日現在

合計 (31,246 人)



## 人口動態

単位：人

区分	自然動態		社会動態				増減	年度末人口
	出生	死亡	転入	転出	その他増	その他減		
令和2年度	167	397	1,117	989	10	9	-101	31,569
令和3年度	214	381	1,179	955	4	7	+54	31,623
令和4年度	183	490	1,234	1,033	5	20	-121	31,502
令和5年度	182	418	1,170	939	4	5	-6	31,496
令和6年度	161	488	1,130	1,063	14	4	-250	31,246

※その他の増減は、記載・回復・削除・帰化などによるもの

資料：住民環境課

# 人口・土地利用

## 行政区別人口

単位：人 令和7年3月31日現在

行政区	人口	世帯数	世帯人口
湯川	48	33	1.45
波津	323	169	1.91
原	156	72	2.17
内浦	345	164	2.10
手野	619	317	1.95
新松原	195	100	1.95
三吉団地	259	146	1.77
三吉	574	269	2.13
吉木	2,377	1,049	2.27
高塚	264	124	2.13
高倉	556	217	2.56
上高倉	144	79	1.82
元松原	185	80	2.31
西黒山	84	46	1.83
東黒山	111	43	2.58
糠塚	322	152	2.12
山田	314	163	1.93
山田峠	481	196	2.45
西山田	130	76	1.71
東山田	652	311	2.10
南山田	504	254	1.98
茅原	218	111	1.96
緑ヶ丘	904	440	2.05
高尾	488	238	2.05
旭西	441	211	2.09
旭中	457	230	1.99
旭東	672	327	2.06
旭南	531	258	2.06
東松原	805	388	2.07

行政区	人口	世帯数	世帯人口
高陽	428	235	1.82
百合ヶ丘	865	371	2.33
鍋田	825	384	2.15
西高陽	715	329	2.17
東高陽	900	421	2.14
南高陽	462	241	1.92
戸切	280	142	1.97
戸切百合野	165	97	1.70
戸切白谷	675	352	1.92
上海老津	151	94	1.61
東海老津	199	97	2.05
新海老津	1,072	548	1.96
海老津	1,719	762	2.26
上畑	184	92	2.00
野間一	700	328	2.13
野間二	494	242	2.04
野間四	1,475	668	2.21
東高倉	1,143	502	2.28
塚原	222	111	2.00
松ヶ台西	1,352	493	2.74
松ヶ台東	1,144	416	2.75
公園通り東	357	154	2.32
公園通り中	632	268	2.36
公園通り西	463	185	2.50
龍王団地	167	92	1.82
海老津風の森	661	188	3.52
山田ヒルズ	274	84	3.26
そのほか	363	355	1.02
合計	31,246	14,514	2.15

資料：住民環境課

## 土地利用区分

単位：ha

年次 区分	令和2年	令和3年	令和4年	令和5年	令和6年
農地	768 (15.8%)	751 (15.4%)	742 (15.3%)	740 (15.2%)	735 (15.1%)
山林	2,455 (50.5%)	2,465 (50.7%)	2,471 (50.8%)	2,468 (50.7%)	2,471 (50.8%)
宅地	542 (11.1%)	546 (11.2%)	547 (11.2%)	552 (11.3%)	555 (11.4%)
そのほか	1,099 (22.6%)	1,102 (22.7%)	1,104 (22.7%)	1,104 (22.7%)	1,103 (22.7%)
合計	4,864 (100.0%)	4,864 (100.0%)	4,864 (100.0%)	4,864 (100.0%)	4,864 (100.0%)

資料：税務課

# 産業・経済

## 産業別就業人口

単位：人

業種	平成 12 年	平成 17 年	平成 22 年	平成 27 年	令和 2 年
農業	513	579	416	442	377
林業	4	3	1	3	3
漁業	62	55	31	24	21
第 1 次産業	579	637	448	469	401
比率	4.5%	4.8%	3.3%	3.5%	3.0%
鉱業	34	8	7	8	13
建設業	1,349	1,210	1,127	1,090	1,047
製造業	2,145	2,121	2,047	2,161	2,145
第 2 次産業	3,528	3,339	3,181	3,259	3,205
比率	27.4%	25.0%	23.3%	24.3%	24.1%
電気・ガス・水道	77	80	75	79	74
運輸・通信業	966	1,001	993	899	884
卸・小売業	2,724	2,365	2,223	2,002	1,928
金融保険業	317	311	311	256	229
不動産業	86	113	161	165	176
サービス業	3,911	4,773	4,977	5,202	5,416
公務	643	690	664	661	625
第 3 次産業	8,724	9,333	9,404	9,264	9,332
比率	67.7%	69.8%	69.1%	69.0%	70.1%
分類不能	56	61	582	425	368
比率	0.4%	0.4%	4.3%	3.2%	2.8%
総数	12,887	13,370	13,615	13,417	13,306

資料：国勢調査

## 商業

区分 年次	小売業 (事業所)	従業者数 (人)	年間商品販売額 (百万円)
平成 19 年	203	1,217	14,285
平成 24 年	132	1,031	14,523
平成 26 年	136	1,038	15,071
平成 28 年	141	1,154	18,608
令和 3 年	153	1,228	21,963

資料：商業統計調査・経済センサスー活動調査

## 工業

区分 年次	事業所数		従業者数 (人)	製造品出荷額 (百万円)
	うち従業員 30 人以上の事業所			
平成 29 年	25	6	726	12,461
平成 30 年	23	7	760	13,661
令和元年	26	7	848	15,403
令和 2 年	26	7	867	15,599
令和 3 年	31	-	905	15,729

資料：工業統計調査・経済センサスー活動調査

## 農家戸数

単位：戸

区分 年次	販売農家	自給的農家	計
平成 27 年	253	148	401
令和 2 年	202	132	334

資料：農林業センサス

## 経営耕地面積

単位：ha

区分 年次	総面積	田	畑	樹園地
平成 27 年	513	390	64	59
令和 2 年	526	444	45	37

資料：農林業センサス

## 漁業経営体数

単位：経営体

区分 年次	計
平成 25 年	25
平成 30 年	13
令和 5 年	11

資料：漁業センサス

# 生活環境

## 上水道

区分 年度	給水人口 (人)	給水戸数 (戸)	水道普及率 (%)	配水能力 (m <sup>3</sup> )(1日最大)	配水状況				
					年間 (m <sup>3</sup> )	1日最大 (m <sup>3</sup> )	1日平均 (m <sup>3</sup> )	1人1日 最大 (l)	1人1日 平均 (l)
令和2年度	30,301	12,882	96.0	11,100	3,374,984	10,391	9,257	342	305
令和3年度	30,358	13,090	96.0	11,100	3,354,572	11,098	9,191	366	303
令和4年度	30,250	13,132	96.0	11,100	3,367,738	10,544	9,226	348	304
令和5年度	30,252	13,239	96.1	11,100	3,322,533	10,050	9,078	332	300
令和6年度	30,011	13,373	96.1	11,100	3,257,787	10,348	8,925	343	296

資料：上下水道課

## 下水道

区分 年度	行政人口 [a] (人)	整備区域		水洗化人口 [c](人)	下水道普及率 [b/a](%)	水洗化率 [c/b](%)	下水道管総延長 (km)
		面積 (ha)	人口 [b](人)				
令和2年度	31,569	791	29,743	28,961	94.2	97.4	203
令和3年度	31,623	796	30,424	29,072	96.2	95.6	204
令和4年度	31,502	798	30,539	29,568	96.9	96.8	205
令和5年度	31,496	798	30,480	29,601	96.8	97.1	205
令和6年度	31,246	798	30,233	29,415	96.8	97.3	205

資料：上下水道課

## ごみ

区分 年度	収集人口 (人)	処理量 (t)	1日平均 (t)
令和2年度	31,596	9,107	25.0
令和3年度	31,623	8,824	24.2
令和4年度	31,502	8,588	23.5
令和5年度	31,496	8,318	22.8
令和6年度	31,246	8,015	22.0

資料：遠賀・中間地域広域行政事務組合

## し尿

区分 年度	収集人口 (人)	処理量 (kl)	1日平均 (kl)
令和2年度	1,911	2,230	6.1
令和3年度	1,771	2,149	5.9
令和4年度	1,169	2,063	5.7
令和5年度	1,096	2,098	5.7
令和6年度	1,030	1,996	5.5

資料：遠賀・中間地域広域行政事務組合

# 生活環境

## 公園

区分	公園名称	所在地(区)	面積(m <sup>2</sup> )
街区公園	岡垣第一公園	高陽	1,651
	ぜぜ町公園	野間二	1,930
	旭中央公園	高尾	3,792
	高尾公園	高尾	1,425
	旭東公園	旭東	3,297
	旭西公園	旭西	2,521
	山ノ後公園	旭中	921
	高陽公園	西高陽	738
	古鍋田公園	鍋田	2,358
	桜公園	百合ヶ丘	2,886
	門司口公園	東高倉	708
	白谷第2公園	戸切白谷	337
	会田公園	塚原	629
	山ノ後第2公園	旭南	3,118
	山ノ後第3公園	旭南	4,352
	大坪公園	旭東	642
	古森公園	山田峠	508
	新海老津公園	新海老津	783
	百合野公園	戸切百合野	1,547
	白谷公園	戸切白谷	1,128

令和7年4月1日現在

区分	公園名称	所在地(区)	面積(m <sup>2</sup> )
街区公園	垣ノ内公園	手野	332
	山ノ後第4公園	緑ヶ丘	536
	松ヶ台ふれあい公園	松ヶ台東	7,792
	松ヶ台西公園	松ヶ台西	4,190
	松ヶ台東公園	松ヶ台東	1,077
	松ヶ台南公園	松ヶ台東	1,247
	松ヶ台大浦公園	松ヶ台西	1,273
	井堀公園	東高倉	1,570
	けやき公園	公園通り中	2,583
	ことぶき公園	百合ヶ丘	1,074
	かりん坂公園	百合ヶ丘	2,535
	風の森東公園	海老津風の森	1,379
	風の森西公園	海老津風の森	1,733
	一丁ため池公園	山田	67,306
野間公園	野間二	1,463	
歴史公園	公園通り西公園	公園通り西	2,538
緑道	せせらぎ緑道	公園通り中 公園通り西	5,072
	プロムナードやはぎ	東松原・東山田 新海老津・東海老津	8,048
合計			147,019

資料：都市建設課

## 道路

令和7年4月1日現在

区分	路線数(本)	実延長(km)	舗装(km)	未舗装(km)	舗装率(%)
国道	2	15	15	0	100.0
県道	9	38	38	0	100.0
町道	984	248	221	27	89.0
合計	992	301	274	27	91.0

資料：都市建設課

## 公営住宅

令和7年4月1日現在

種別	団地名	戸数
町営住宅	三吉団地	57
	龍王団地	115
	海老津団地	24
	計	196
県営住宅	三吉団地	64
	計	64

資料：都市建設課

## おかがき総合福祉保健センターいこいの里

令和7年4月1日現在

### 施設概要

名称 おかがき総合福祉保健センター  
いこいの里  
場所 岡垣町大字高倉598番地1  
建築面積 福祉保健館及びデイサービス館 2,656㎡  
ふれあい館 1,681㎡  
建設年度 平成9年度



### 福祉保健館（1階）

ロビー  
社会福祉協議会事務所  
ボランティアセンター  
シルバー人材センター事務所  
障がい者・高齢者相談室  
診察室  
検査室  
団体研修室  
母子相談室  
多機能トイレ

### 福祉保健館（2階）

調理研修室  
ボランティア団体事務所  
休憩室 2室  
多機能トイレ  
デイサービス館  
デイルーム  
食堂  
和室  
調理室  
機能回復訓練室（リハビリ）  
リハビリ浴室 2室  
介護浴室  
多機能トイレ  
ケアステーション

### ふれあい館

研修室 2室  
会議室  
ギャラリー 2室  
ロビー  
ラウンジ  
和室 2室  
浴室 2室  
岡垣町おもちゃ図書館  
シルバー人材センター作業所  
多機能トイレ  
団体事務室

資料：福祉課

## 学童・保育施設

令和7年4月1日現在

名称	区分	開設年度	定員	住所
岡垣町立中部保育所	保育所	昭和49年	60	吉木西一丁目4番28号
海老津学童保育所	学童保育所	昭和63年（平成15年建替）	70	海老津一丁目21番2号
海老津第二学童保育所	学童保育所	平成25年	60	海老津一丁目21番3号
海老津第三学童保育所	学童保育所	令和7年4月（民間施設内）	60	野間南4番7号
山田学童保育所	学童保育所	平成13年	60	東山田一丁目16番1号
山田第二学童保育所	学童保育所	平成19年（平成21年建替）	60	東山田一丁目9番12号
山田第三学童保育所	学童保育所	平成28年	60	東山田一丁目9番11号
吉木学童保育所	学童保育所	平成11年	60	吉木西一丁目17番1号
吉木第二学童保育所	学童保育所	令和2年	30	吉木西一丁目17番2号
戸切学童保育所	学童保育所	平成14年	25	大字戸切1181番地9
内浦学童保育所	学童保育所	平成14年	20	大字内浦145番地

資料：子ども未来課

# 福祉

## 岡垣町こども未来館

### 施設概要

名称 岡垣町こども未来館  
 場所 岡垣町大字高倉578番地1  
 延床面積 435.65㎡  
 建設年度 平成15年度

### 1階

- 子育て支援室
- 遊戯室1
- 集会室
- 保育室(一時保育専用)
- 調理室
- 医務室(授乳室)
- 小学生コーナー
- 図書コーナー
- 多機能トイレ

### 2階

- 遊戯室2
- 天体観望室



## 国民健康保険給付状況

単位：千円

年度	世帯数 (世帯)	被保険者数 (人)	療養諸費						1人あたり 費用額 (円)	出産育児 一時金	葬祭費
			件数 (件)	総費用額	保険者負担額	一部負担金	他法負担分	高額療養費			
令和 4年度	3,974	6,066	119,177	2,544,348	1,875,309	594,564	74,475	275,374	419,444	9,240	1,080
令和 5年度	3,864	5,825	116,745	2,641,955	1,948,590	618,301	75,062	288,718	453,554	8,422	1,100
令和 6年度	3,713	5,530	110,578	2,506,539	1,848,707	582,397	75,434	292,407	453,262	6,419	1,260

資料：健康づくり課

## 後期高齢者・子ども・重度障がい者・ひとり親家庭等医療

年度	後期高齢者医療費			子ども医療費			重度障がい者医療費			ひとり親家庭等医療費		
	被保険者数 (人)	支給件数 (件)	総医療費 (千円)	受給者数 (人)	支給件数 (件)	総支給額 (千円)	受給者数 (人)	支給件数 (件)	総支給額 (千円)	受給者数 (人)	支給件数 (件)	総支給額 (千円)
令和4年度	5,763	185,343	6,571,133	4,863	52,006	124,276	629	17,164	55,147	592	6,767	18,336
令和5年度	5,914	190,416	6,636,726	4,841	67,130	156,397	617	17,792	58,161	581	7,109	19,735
令和6年度	6,076	209,830	7,318,599	4,743	68,300	159,198	594	17,298	60,824	581	7,057	20,074

資料：健康づくり課

## 医療機関

令和7年11月30日現在

区分	施設数	病床数	診療科目																										
			内科	小児科	外科	整形外科	呼吸器(内)科	胃腸(内)科	消化器(内)科	循環器(内)科	産婦人科	婦人科	精神科	神経(内)科	心療内科	耳鼻咽喉科	アレルギー科	リハビリテーション科	肛門(内・外)科	眼科	麻酔科	放射線科	皮膚科	泌尿器科	リウマチ科	総合診療科	心臓血管内科	人工透析内科	女性内科
診療所	25	18	16	2	1	2	0	1	3	3	0	1	1	1	1	2	4	1	2	0	0	2	0	1	0	1	1	1	1
病院	2	460	2	0	1	1	0	0	1	1	0	0	2	1	0	0	1	0	0	0	0	1	0	0	1	0	0	0	0
計	27	478	18	2	2	3	0	1	4	4	0	1	3	2	1	2	5	1	2	0	0	3	0	1	1	1	1	1	
歯科 医院	9	0																											

資料：宗像・遠賀保健福祉環境事務所

## 生活保護

令和7年4月1日現在

区分 年度	世帯数 (世帯)	人員 (人)	1世帯あたりの平均 (人)
令和2年度	448	584	1.30
令和3年度	449	573	1.27
令和4年度	431	554	1.28
令和5年度	426	546	1.28
令和6年度	418	542	1.29

資料：宗像・遠賀保健福祉環境事務所

## ボランティア

令和7年4月1日現在

区分	団体数 (団体)	会員数 (人)
ボランティアセンター 登録団体	42 (ボランティア団体：41 NPO法人：1)	1,806

資料：福祉課

# 消防・交通

## 消防施設

令和7年4月1日現在

遠賀郡消防署								そのほかの施設			町内消防団		
車 両								無線(機)			車 両		
ポンプ車(台)	水槽付ポンプ車(台)	化学車(台)	はしご車(台)	指揮車(台)	救急車(台)	救助工作車(台)	そのほか(台)	無線(機)	ホース(本)	水利(カ所)	ポンプ車(台)	水槽付ポンプ車(台)	そのほか(台)
1	3	1	1	3	4	1	5	28	65mm 286 50mm 0 40mm 115	666	5	1	2

資料：遠賀郡消防署・地域づくり課

## 消防人員

令和7年4月1日現在

区分	遠賀郡消防署								岡垣町消防団							
階級	消防監	消防司令長	消防司令	消防司令補	消防士長	消防副士長	消防士	事務吏員	計	団長	副団長	分団長	部長	班長	団員	計
人員	1	2	5	37	50	0	25	0	120	1	3	6	11	16	57	94

資料：遠賀郡消防署・地域づくり課

## 救急出動

単位：件

区分 年次	総数	火災現場	水難現場	交通事故	労災事故	運動競技	一般負傷	犯罪現場	自損現場	急病人	そのほか
令和2年	1,586	5	1	71	1	3	243	2	9	1,141	110
令和3年	1,667	7	2	76	6	1	259	0	9	1,177	130
令和4年	1,807	5	1	57	6	2	304	0	10	1,330	92
令和5年	1,972	11	4	63	3	6	341	2	10	1,388	143
令和6年	1,981	8	4	56	2	7	344	2	7	1,413	138

資料：遠賀郡消防署

## 建物火災

区分 年次	発生件数	焼損家屋(棟)		り災数			焼損面積(m <sup>2</sup> )	損害額(千円)
		住家	非住家	棟数	世帯数	人数		
令和2年	3	7	0	7	6	12	716	8,470
令和3年	3	5	4	9	5	7	131	3,511
令和4年	8	3	5	8	3	9	85	5,869
令和5年	5	3	2	8	7	14	247	36,111
令和6年	5	7	1	8	9	18	254	36,879

資料：遠賀郡消防署

## 交通災害共済

区分 年次	加入者(人)	加入率(%)	共済見舞金	
			件数	支給金額(千円)
令和2年	7,184	22.8	30	894
令和3年	6,360	20.1	31	1,367
令和4年	2,650	8.4	28	882
令和5年	2,130	6.8	26	1,860
令和6年	1,792	5.7	8	328

資料：北九州市民共済生活協同組合

## 交通事故

区分 年次	発生件数	死者(人)	負傷者(人)
令和2年	90	1	116
令和3年	105	0	145
令和4年	98	0	127
令和5年	77	0	103
令和6年	79	1	101

資料：福岡県警察

## 岡垣サンリーアイ

### 施設概要

名称 岡垣サンリーアイ  
 場所 岡垣町野間一丁目2番1号  
 敷地面積 52,165㎡  
 延床面積 1期施設 6,030.52㎡  
 2期施設 6,083.27㎡  
 建築面積 1期施設 4,444.19㎡  
 2期施設 4,936.70㎡  
 建設年度 平成5年度  
 (ウエーブアリーナは平成12年度)



### 1期施設(1階)

ハミングホール(595席)  
 小ホール  
 楽屋 5室  
 図書館  
 ギャラリー  
 展示コーナー  
 岡垣歴史ギャラリー  
 会議室  
 事務所

### 1期施設(2階)

会議室 7室  
 茶室  
 和室 2室  
 調理室  
 創作室  
 多目的室



### 2期施設(1階)

ウエーブアリーナ  
 会議室 2室  
 控室 2室  
 医務室  
 更衣室・シャワー室  
 キッズスペース  
 いちご食堂  
 授乳室

### 2期施設(2階)

フィットネスジム  
 ランニングコース  
 観覧席(654席)

## 岡垣サンリーアイ施設利用状況

区分	ハミングホール				小ホール				そのほか(会議室等)				ウエーブアリーナ				フィットネスジム			
	開館日数(日)	利用日数(日)	利用率(%)	利用人員(人)	開館日数(日)	利用日数(日)	利用率(%)	利用人員(人)	開館日数(日)	利用日数(日)	利用率(%)	利用人員(人)	開館日数(日)	利用日数(日)	利用率(%)	利用人員(人)	開館日数(日)	利用日数(日)	利用率(%)	利用人員(人)
令和2年度	235	67	29	5,782	235	143	61	4,817	198	84	42	25,704	235	233	99	23,974	229	229	100	10,934
令和3年度	229	110	48	10,549	230	193	84	5,989	268	137	51	35,312	242	240	99	72,352	223	223	100	13,546
令和4年度	304	185	61	22,473	304	277	91	12,201	304	213	50	75,705	317	315	99	62,230	304	304	100	24,534
令和5年度	308	179	58	19,484	308	280	91	12,190	308	202	52	94,660	210	204	97	45,618	308	308	100	31,139
令和6年度	307	191	62	20,137	306	278	91	12,846	306	217	53	112,405	306	304	99	50,240	306	306	100	33,832

資料：岡垣サンリーアイ

## 岡垣サンリーアイ図書館利用状況及び貸出状況

区分	開館日数(日)	利用日数(日)	利用率(%)	利用人員(人)	人口1人当たり貸出冊数(冊) 貸出冊数/人口	登録者1人当たり貸出冊数(冊) 貸出冊数/登録者	人口1人当たり蔵書冊数(冊) 蔵書冊数/人口	登録率(%) 登録者数/人口	回転率(回) 貸出冊数/蔵書冊数	蔵書冊数(冊)
令和2年度	257	257	100	67,135	3.6	16.6	2.9	21.9	1.2	92,193
令和3年度	298	298	100	69,742	4.1	19.4	2.9	20.8	1.4	91,776
令和4年度	291	291	100	82,527	4.2	20.6	2.9	20.4	1.4	91,813
令和5年度	295	295	100	89,590	4.2	21.0	2.9	19.8	1.4	91,739
令和6年度	293	293	100	91,784	4.1	20.9	2.9	19.8	1.4	91,416

資料：岡垣サンリーアイ

# 教育・文化

## 情報プラザ人の駅

### 施設概要

名称 情報プラザ人の駅  
 場所 岡垣町海老津駅前2番1号  
 建築面積 414.33㎡  
 延床面積 1,734.81㎡  
 建物構造 RC造5階建て  
 建設年度 平成16年度

1階  
 駐車場  
 3階  
 カフェエリア  
 クツログエリア  
 カフェカウンター

4階  
 施設案内窓口  
 岡垣国際交流協会  
 ICTコーナー  
 学習コーナー  
 会議室  
 5階  
 研修室 3室  
 パソコン室

## 情報プラザ人の駅 利用状況

区分 年度	利用者数(人)	開館日数
令和2年度	32,873	307
令和3年度	31,846	308
令和4年度	48,837	305
令和5年度	51,541	308
令和6年度	51,220	305

資料：デジタル推進課



## 社会教育施設

名称	住所	建設年	施設概要
中央公民館	吉木西一丁目1番1号	昭和46年	大会議室1、会議室4、調理室1、託児室1、床面積1,307㎡
東部公民館	東松原一丁目3番2号	昭和49年	大会議室1、会議室8、床面積979㎡
西部公民館	大字内浦145番地	昭和52年	大集会室1、学習室2、保育室1、休養室1、床面積688㎡
地区公民館			43館
町民体育館	東松原一丁目3番3号	昭和51年	バレーボール2面(バドミントン3面)、施設面積2,331㎡
町民武道館	野間南4番1号	昭和59年	柔道2面、剣道2面、会議室2、建設面積2,313㎡
町民弓道場	吉木西一丁目1番1号	昭和55年	鉄骨造5人立
町民総合グラウンド	中央台六丁目204番地2	昭和53年	野球2面、テニスコート4面(ナイター設備あり)相撲場、敷地面積35,733㎡
松ヶ台グラウンド	大字野間796番地5	平成7年	野球1面、サッカー1面、ソフトボール2面、敷地面積18,200㎡
ふれあいスポーツ広場	大字原870番地	平成2年	野球1面、敷地面積8,456㎡
中央公民館テニスコート	吉木西一丁目1072番地1	昭和46年	1面
糠塚周辺地域スポーツ広場	大字糠塚475番地	昭和60年	ソフトボール1面、バレーボール1面、敷地面積3,243㎡
戸切百合野周辺スポーツ広場	大字戸切1607番地1	昭和63年	ソフトボール1面、バレーボール1面、敷地面積2,497㎡
戸切周辺地域スポーツ広場	大字戸切1217番地3	平成15年	ソフトボール1面、親水護岸、遊具、遊歩道、敷地面積8,454㎡
岡垣町陶芸所	吉木西一丁目1番1号	昭和61年	建築面積107㎡
ふれあい宿泊施設若潮荘	大字原670番地35	昭和48年	会議室5、調理室1、宿泊室4、入浴施設1、床面積448㎡

資料：生涯学習課

# 教育・文化

## 体育協会加盟団体

令和6年度実績

連盟	クラブ数	会員数(人)
陸上競技連盟	1	8
軟式野球連盟	10	110
少年軟式野球連盟	5	150
ソフトボール連盟	8	120
バレーボール連盟	10	150
バドミントン連盟	9	165
卓球連盟	9	151
柔道連盟	1	90
剣道連盟	2	49
相撲連盟	1	131
弓道連盟	1	10
テコンドー連盟	1	25
少年サッカー連盟	2	40
グラウンドゴルフ連盟	1	44
バスケットボール連盟	5	171
硬式テニス連盟	9	117
ソフトバレーボール連盟	3	39
サーフィン連盟	7	146
合計	85	1,716

資料：生涯学習課

## 社会体育施設利用状況

令和6年度実績

施設名	利用延件数	利用延人数	利用日数
町民総合グラウンド	654	27,571	278
町民テニスコート	3,569	36,638	323
町民相撲場	0	0	0
町民体育館	2,642	32,306	334
中央公民館テニスコート	64	176	56
町民弓道場	256	616	217
町民武道館	1,781	32,952	873
ふれあいスポーツ広場	237	5,181	180
松ヶ台グラウンド	815	23,582	285
学校グラウンド	1,379	32,500	969
学校体育館	2,875	59,787	2,083
合計	14,272	251,309	5,598

資料：生涯学習課

## 社会教育団体

令和6年度実績

団体名	団体数	会員数(人)
町PTA連絡協議会	7校区	学校関係者
青少年健全育成町民会議	5校区	全町民
体育協会	18連盟	1,716
人権教育推進協議会	85団体	全町民
文化協会	40団体	487
自治公民館連絡協議会	56区	56

資料：生涯学習課

## 公民館同好会

令和6年度実績

団体名	団体数	会員数(人)
日舞・謡曲・民謡・詩吟	2	13
短歌・俳句・川柳・古典	2	15
書道・水墨画・墨彩画・絵手紙	1	7
華道	1	10
細工・手芸・彫刻	2	15
絵画・押し花	2	19
ダンス・体操	12	166
手話	1	29
コーラス・歌唱・カラオケ・唱歌	11	157
歴史文化研究会	1	30
器楽	6	51
陶芸	3	38
そのほか	13	191
合計	57	741

資料：生涯学習課

## 公民館利用状況

令和6年度実績

施設名	利用延件数	利用延人数	利用日数
中央公民館	1,538	29,172	252
東部公民館	1,923	27,476	264
西部公民館	468	8,424	175
合計	3,929	65,072	691

資料：生涯学習課

# 教育・文化

## 学校教育施設

令和7年5月1日現在

区分	学級数	児童・生徒数(人)		教員数(人)	教室数		建物面積(m <sup>2</sup> )		学校敷地面積(m <sup>2</sup> )	
		男	女		普通	特別	校舎	体育館	校地(建物そのほか)	運動場
内浦小学校	7	45	31	14	7	6	2,166	591	11,875	5,767
吉木小学校	15	164	141	25	15	5	3,379	775	12,239	8,159
海老津小学校	25	327	322	38	25	8	4,615	728	22,914	9,800
山田小学校	23	310	302	37	24	8	5,841	881	11,133	6,290
戸切小学校	7	31	32	14	7	9	2,385	467	16,146	5,225
合計	77	877	828	128	78	36	18,386	3,442	74,307	35,241
岡垣中学校	17	259	233	34	18	14	5,581	934	20,764	16,650
岡垣東中学校	11	177	172	27	11	15	4,935	834	24,504	18,100
合計	28	436	405	61	29	29	10,516	1,768	45,268	34,750

資料：教育総務課

## 町内の文化財

令和7年3月31日現在

指定区分	種別	文化財の名称及び員数	所在地	指定年月日	概要
県指定	天然記念物	高倉の樟4本	高倉・高倉神社	昭和29年5月15日	樹勢旺盛にして境内は樟の森の観があり、樹齢310～350年と推定される。
	有形文化財(彫刻)	銅製毘沙門天立像1軀	高倉・高倉神社	昭和33年10月29日	大工大江貞盛により1491年に造られ、芦屋鑄造関係の資料として貴重である。
	有形文化財(絵画)	紙本著色黒田如水像1幅	高倉・龍昌寺	昭和35年1月12日	紙に折れが認められるが優作である。井上周防の寄進であるといわれている。
	有形文化財(絵画)	紙本著色井上周防像1幅	高倉・龍昌寺	昭和35年1月12日	江戸時代初期の肖像画として地方においては優作といわれている。
	天然記念物	高倉宮の綾杉1本	高倉・高倉神社	昭和38年5月4日	本幹は地上10mほどのところで折損し材部は完全に空洞になっている。樹齢700年と推定。
	有形文化財(彫刻)	木造馬頭観音坐像1軀	内浦・海蔵寺	昭和38年12月24日	黒青色の衣紋には全面に唐草文などが精巧細微に描かれている。
町指定	天然記念物	真福寺の蘇鉄1本	波津・真福寺	昭和56年2月20日	雄株の蘇鉄で、樹齢380年と推定される。
	天然記念物	大原神社の銀杏1本	原・大原神社	昭和56年2月20日	北風と潮風の影響のためか樹形が変形している。樹齢600年と推定される。
	天然記念物	遠賀病院裏シャシャンボ1本	手野・遠賀中間医師会 おかがき病院裏	昭和56年2月20日	陽樹で乾燥に耐えるが、これほどの大木・高木は非常に貴重である。樹齢200年と推定される。
	有形文化財(彫刻)	木造薬師如来坐像1軀	手野・薬師堂	昭和56年2月20日	寄木造りで、平安時代の作と推定される。
	有形文化財(彫刻)	木造阿弥陀如来立像1軀	元松原・安楽院	昭和56年2月20日	本尊胸部は地方仏師が復元したもの。15世紀ごろの作であろうと推定される。
	有形文化財(彫刻)	隆守院の木造胎蔵界大日如来坐像1軀	吉木・隆守院	昭和56年2月20日	1571年に造られたもので、仏像裏に銘あり。「藤原朝臣瓜生益定」とある。
	有形文化財(工芸)	安楽院の鰐口1口	元松原・安楽院	昭和56年2月20日	1572年に造られたもので、銅製。最大径33.5cm・蓮華文の径13.5cm。
	有形文化財(絵画)	安楽院の絹本著色涅槃図1幅	元松原・安楽院	昭和56年2月20日	荒絹の大ぶりなタッチで描かれていて、寺伝では、1388年の作とされている。
	有形文化財(絵画)	龍昌寺の紙本著色釈迦八相涅槃図1幅	高倉・龍昌寺	昭和56年2月20日	朝鮮仏画の影響を受けたもので繊細に描かれている。

資料：生涯学習課

## 町内の文化財

令和7年3月31日現在

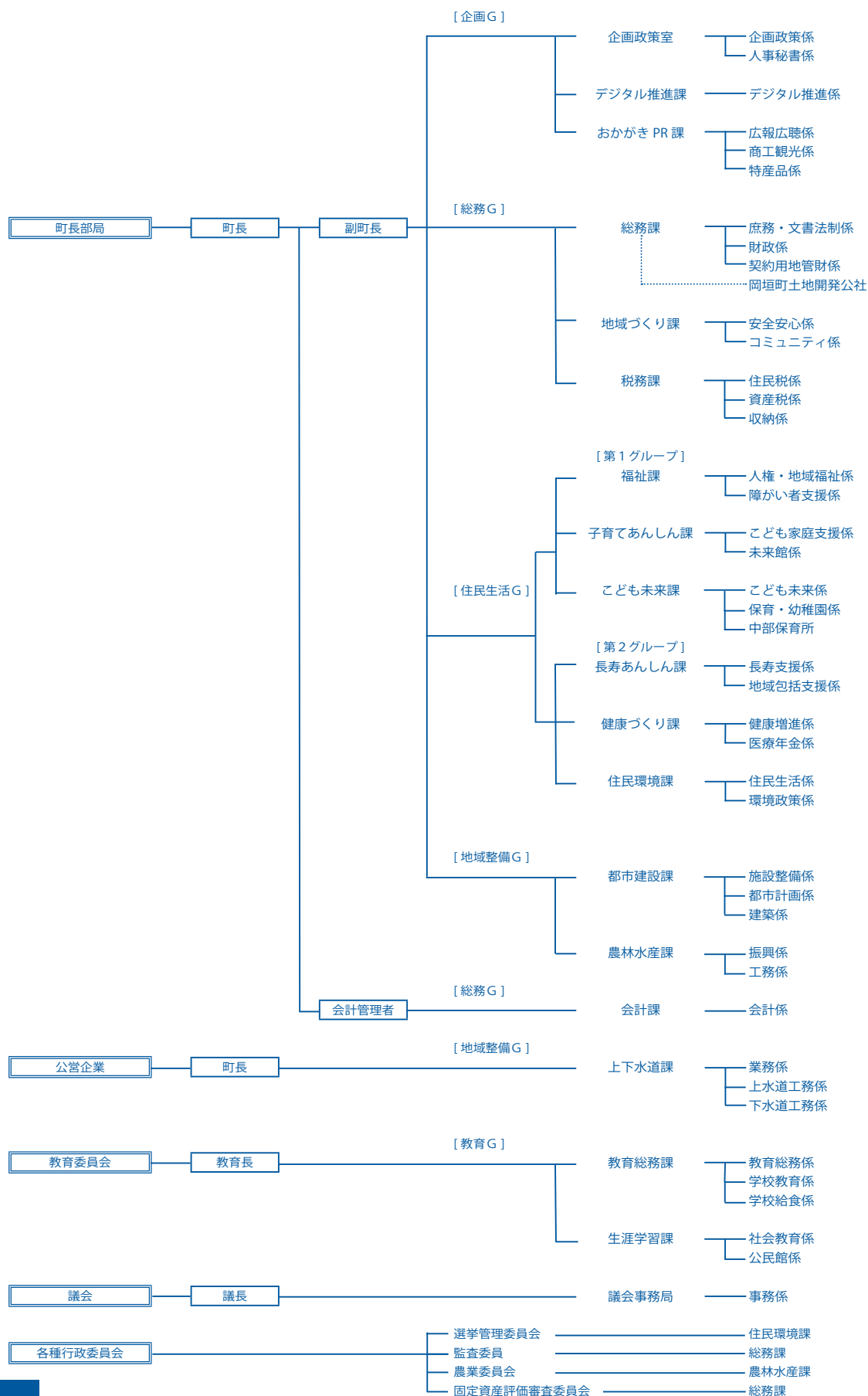
指定区分	種別	文化財の名称及び員数	所在地	指定年月日	概要
町指定	有形文化財 (絵画)	海蔵寺の紙本著色大暁禅師像1幅	内浦・海蔵寺	昭和56年2月20日	横36cm・縦79cmの紙に描かれ座した開山和尚の肖像画で、ヨーロッパの画風の影響を受けている。
	有形文化財 (彫刻)	木造二天王立像2軀	手野・薬師堂	昭和62年6月18日	平安時代後期の作と推定される。
	有形文化財 (彫刻)	木造十二神将立像12軀	手野・薬師堂	昭和62年6月18日	室町時代後期の作と推定される。
	有形文化財 (史跡)	井上周防の墓1基	高倉・龍昌寺	平成6年10月1日	井上九郎右衛門之房は、黒田25騎の一人として江戸時代初期に活躍した武將で、1万7千石余を領し遠賀郡黒崎城を預かる。
	有形文化財 (史跡)	岡城趾	吉木・隆守院	平成6年10月1日	標高40m前後の小高い山。本丸、二の丸、三の丸で構成される梯郭式の中世の城跡。
	有形文化財 (史跡)	塩屋古墳(前方後円墳)	原	平成6年10月1日	5世紀前半ごろの前方後円墳で全長70m。旧遠賀郡の首長墓と推定される。
	有形文化財 (考古資料)	鬼面文鬼瓦片16点	岡垣町教育委員会	平成6年10月1日	日本最古級の鬼面文鬼瓦片。墓ノ尾遺跡群から出土した8世紀初頭のものと思われる瓦で、朝鮮半島新羅の特徴を色濃く残している。
	有形文化財 (古文書)	竹井文書13通	岡垣町教育委員会	平成6年10月1日	大内義長安堵状、大内義隆官途状、過書、書簡、大内善興感状、毛利元就過状、毛利元就書状、毛利元就感状、毛利輝元安堵状、人連署安堵状、杉武助興重連署安堵状、三河守下野守連署奉書
	有形文化財 (彫刻)	木造阿弥陀如来坐像1軀	東黒山・阿弥陀堂	平成6年10月1日	黒山千手寺関係の遺品の一つと考えられる。座高59cm、八角框座を加えると約80cmの座像で11世紀前半ごろの製作と思われる。
	無形文化財	東黒山の祇園山笠	東黒山区	平成6年10月1日	江戸時代、疫病退治にと願いをかけたことから始まる山笠で、町内唯一のものである。山笠は花山、旗山、台山の3種類があって年によって飾り方を変えている。
	無形文化財	吉木思案橋踊り	吉木芸能保存会	平成6年10月1日	江戸時代17世紀後半ごろ、筑豊地域一円で行われていたものが吉木に伝わる。唄い手と楽器を中心に輪をつくって踊る。町内では、唄と踊りが現存するのは吉木区だけである。
	有形文化財 (史跡)	九州鉄道・海老津赤レンガアーチ	海老津	平成18年4月7日	九州鉄道(国鉄の前身)が明治23年(1890年)黒崎～赤間の開通時に建造。当時はトンネルがなく、城山峠を越えており、難所として有名であった。九州で最古級の鉄道・産業遺跡。

資料：生涯学習課

# 行政・議会

岡垣町行政組織図

令和7年4月1日現在



# 行政・議会

## 歴代町長

令和7年3月31日現在

歴代	氏名	就任年月日	退任年月日
初代	俵口 静江	昭和 37.10.1	昭和 40.8.5
2代	辻 守荘	昭和 40.8.6	昭和 44.8.5
3代	深田 順一	昭和 44.8.6	昭和 48.3.8
4代	辻 守荘	昭和 48.4.8	昭和 52.4.7
5代	辻 守荘	昭和 52.4.8	昭和 56.4.7
6代	辻 守荘	昭和 56.4.8	昭和 60.4.7
7代	辻 守荘	昭和 60.4.8	平成元 .4.7
8代	刀根 功	平成元 .4.8	平成 5.4.7
9代	刀根 功	平成 5.4.8	平成 9.4.7
10代	刀根 功	平成 9.4.8	平成 12.12.5
11代	樋高 龍治	平成 13.1.22	平成 17.1.20
12代	樋高 龍治	平成 17.1.21	平成 21.1.20
13代	宮内 實生	平成 21.1.21	平成 25.1.20
14代	宮内 實生	平成 25.1.21	平成 29.1.20
15代	宮内 實生	平成 29.1.21	令和 3.1.20
16代	門司 晋	令和 3.1.21	在任中

## 歴代助役・副町長

令和7年3月31日現在

歴代	氏名	就任年月日	退任年月日
初代	中西 伍郎	昭和 37.10.1	昭和 37.11.30
2代	野田 武	昭和 38.1.14	昭和 42.1.13
3代	野田 武	昭和 42.1.14	昭和 42.11.22
4代	大庭 勇	昭和 45.3.13	昭和 47.10.14
5代	木原 栄一	昭和 48.5.16	昭和 49.5.26
6代	小早川 隆	昭和 49.6.10	昭和 53.6.9
7代	小早川 隆	昭和 53.6.10	昭和 57.6.9
8代	小早川 隆士	昭和 57.6.10	昭和 61.6.9
9代	小早川 隆士	昭和 61.6.14	昭和 63.9.30
10代	鈴木 平	昭和 63.10.1	平成 4.9.30
11代	早川 達生	平成 4.10.20	平成 8.10.19
12代	早川 達生	平成 8.10.20	平成 12.10.19
13代	早川 達生	平成 12.10.20	平成 13.2.15
14代	広渡 輝男	平成 13.5.30	平成 17.5.29
15代	広渡 輝男	平成 17.5.30	平成 20.11.7
16代	山田 敬二	平成 21.3.2	平成 25.3.1
17代	山田 敬二	平成 25.3.2	平成 29.3.1
18代	門司 晋	平成 29.3.2	令和 2.11.13
19代	義経 俊二	令和 3.3.1	在任中

## 歴代収入役

令和7年3月31日現在

歴代	氏名	就任年月日	退任年月日
初代	野田 武	昭和 37.10.1	昭和 38.1.14
2代	野中 正利	昭和 38.1.24	昭和 42.1.23
3代	野中 正利	昭和 42.1.24	昭和 46.1.23
4代	中村 一美	昭和 46.1.24	昭和 50.1.23
5代	中村 一美	昭和 50.1.24	昭和 54.1.23
6代	中村 一美	昭和 54.1.24	昭和 58.1.23
7代	鈴木 平	昭和 58.1.24	昭和 62.1.23
8代	鈴木 平	昭和 62.1.24	昭和 63.9.30
9代	須崎 義弘	昭和 63.10.1	平成 4.9.30
10代	吉田 利種	平成 4.10.20	平成 8.10.19
11代	宗岡 隆	平成 8.10.21	平成 12.7.21
12代	柴崎 國雄	平成 12.10.20	平成 16.10.19

※平成17年4月1日～平成19年3月31日 助役が収入役の事務を兼掌  
 ※平成19年4月1日から 会計管理者制度へ移行

## 常任委員名簿

令和7年3月31日現在

総務産業常任委員会	役職	氏名	役職	氏名	役職	氏名
	委員長	川地 啓輔	委員長	横山 貴子	議長	平山 正法
副委員長	谷口 貴之	副委員長	安里 雅恵	副議長	安里 雅恵	
委員	三角 善彦	委員	細山田 修	委員	細山田 修	
委員	神崎 宣昭	委員	三隈 千恵子	委員	三隈 千恵子	
委員	太田 強	委員	廣渡 裕次	委員	廣渡 裕次	
委員	広渡 輝男	委員	平山 正法	委員	谷口 貴之	

## 歴代議長

令和7年3月31日現在

歴代	氏名	就任年月日	退任年月日
初代	広渡 松雄	昭和 37.10.1	昭和 38.4.30
2代	平井 政秀	昭和 38.5.4	昭和 40.4.27
3代	田原 繁城	昭和 40.4.27	昭和 42.4.30
4代	太田 金平	昭和 42.5.10	昭和 44.4.22
5代	木原 善次	昭和 44.4.22	昭和 46.4.30
6代	木原 善次	昭和 46.5.7	昭和 48.5.12
7代	川原 清彦	昭和 48.5.12	昭和 50.4.30
8代	広渡 孝之	昭和 50.5.9	昭和 52.5.25
9代	石田 肇	昭和 52.5.27	昭和 54.4.30
10代	広渡 孝之	昭和 54.5.8	昭和 56.5.13
11代	曾宮 角助	昭和 56.5.13	昭和 58.4.30
12代	田原 利晴	昭和 58.5.10	昭和 60.5.7
13代	田原 利晴	昭和 60.5.7	昭和 62.4.30
14代	刀根 功	昭和 62.5.12	平成元 .3.24
15代	曾宮 角助	平成元 .5.12	平成 3.4.30
16代	長谷川 勝	平成 3.5.7	平成 7.4.30
17代	竹井 和明	平成 7.5.10	平成 9.5.15
18代	松本 國夫	平成 9.5.15	平成 11.4.30
19代	松本 國夫	平成 11.5.10	平成 13.5.7
20代	大森 忠勝	平成 13.5.7	平成 15.4.30
21代	木原 信次	平成 15.5.8	平成 17.4.26
22代	山田 隆一	平成 17.4.26	平成 19.4.30
23代	太田 強	平成 19.5.8	平成 21.5.8
24代	曾宮 良壽	平成 21.5.8	平成 23.4.30
25代	曾宮 良壽	平成 23.5.9	平成 25.5.1
26代	市津 広海	平成 25.5.1	平成 27.4.30
27代	横山 貴子	平成 27.5.12	平成 29.5.1
28代	太田 強	平成 29.5.1	平成 31.4.30
29代	森山 浩二	令和元 .5.8	令和 3.5.7
30代	森山 浩二	令和 3.5.7	令和 5.4.30
31代	森山 浩二	令和 5.5.10	在任中

## 歴代副議長

令和7年3月31日現在

歴代	氏名	就任年月日	退任年月日
初代	田原 繁城	昭和 37.10.1	昭和 38.4.30
2代	田原 繁城	昭和 38.5.4	昭和 40.4.27
3代	平井 政秀	昭和 40.4.27	昭和 42.4.30
4代	木原 善次	昭和 42.5.10	昭和 44.4.22
5代	太田 金平	昭和 44.4.22	昭和 46.4.30
6代	宗岡 輝雄	昭和 46.5.7	昭和 48.5.12
7代	石田 博愛	昭和 48.5.12	昭和 50.4.30
8代	田原 利晴	昭和 50.5.9	昭和 52.5.25
9代	村上 武	昭和 52.5.27	昭和 54.4.30
10代	曾宮 角助	昭和 54.5.8	昭和 56.5.13
11代	平井 政秀	昭和 56.5.13	昭和 58.4.30
12代	刀根 功	昭和 58.5.10	昭和 60.5.7
13代	刀根 功	昭和 60.5.7	昭和 62.4.30
14代	勢屋 康一	昭和 62.5.12	平成元 .5.11
15代	石田 肇	平成元 .5.12	平成 3.4.30
16代	古家崎 康彦	平成 3.5.7	平成 7.4.30
17代	勢屋 康一	平成 7.5.10	平成 9.5.15
18代	大森 忠勝	平成 9.5.15	平成 11.4.30
19代	木原 信次	平成 11.5.10	平成 13.5.7
20代	下川路 勲	平成 13.5.7	平成 15.4.30
21代	竹内 和男	平成 15.5.8	平成 17.4.26
22代	矢島 恵子	平成 17.4.26	平成 19.4.30
23代	石井 要祐	平成 19.5.8	平成 21.5.8
24代	市津 広海	平成 21.5.8	平成 23.4.30
25代	横山 貴子	平成 23.5.9	平成 25.5.1
26代	横山 貴子	平成 25.5.1	平成 27.4.30
27代	小野 元次	平成 27.5.12	平成 29.5.1
28代	神崎 宣昭	平成 29.5.1	平成 31.4.30
29代	木原 大輔	令和元 .5.8	令和 3.5.7
30代	川地 啓輔	令和 3.5.7	令和 5.4.30
31代	三角 善彦	令和 5.5.10	在任中

# 財政

## 過去5年間の決算状況（歳入）

単位：千円

区分	年度	令和2年度	令和3年度	令和4年度	令和5年度	令和6年度
町税		2,998,850	2,985,952	3,041,540	3,072,091	3,019,606
地方譲与税		100,008	101,519	101,313	102,155	102,994
利子割交付金		2,328	1,852	985	898	1,318
配当割交付金		11,692	18,708	15,925	18,546	27,176
株式等譲渡所得割交付金		15,237	21,850	13,255	22,965	38,124
地方消費税交付金		602,568	657,836	679,039	678,301	718,909
自動車取得税交付金		-	-	-	-	-
自動車税環境性能割交付金		12,200	12,251	14,596	18,664	19,024
法人事業税交付金		10,226	24,618	33,084	43,139	49,539
地方特例交付金		42,756	66,134	50,263	49,830	184,406
地方交付税		2,501,082	2,879,554	2,913,029	3,021,434	3,204,922
交通安全対策特別交付金		4,602	4,411	4,190	3,842	3,392
分担金・負担金		56,797	56,664	81,122	80,529	68,397
使用料・手数料		106,074	117,763	133,317	129,171	133,486
国庫支出金		5,224,869	2,974,414	2,574,949	2,548,089	2,644,144
国有提供施設交付金		13,163	12,747	12,794	12,660	12,575
県支出金		979,131	978,891	1,122,379	1,113,944	1,246,182
財産収入		12,825	33,491	26,419	19,199	18,949
寄附金		117,164	285,055	439,406	409,119	270,037
繰入金		383,134	125,951	467,336	375,664	481,744
繰越金		441,073	462,293	670,002	740,663	579,749
諸収入		261,125	280,111	275,398	330,249	375,332
町債		735,497	727,321	325,146	526,726	356,481
歳入合計		14,632,401	12,829,386	12,995,487	13,317,878	13,556,486

資料：総務課

## 過去5年間の決算状況（歳出）

単位：千円

区分	年度	令和2年度	令和3年度	令和4年度	令和5年度	令和6年度
議会費		120,827	109,924	107,517	109,997	109,903
総務費		4,865,423	2,095,865	2,117,060	1,909,702	1,950,180
民生費		4,214,635	5,163,026	4,962,679	5,512,603	5,805,770
衛生費		767,409	1,030,655	1,185,862	824,510	740,444
労働費		13,190	13,290	13,790	14,129	15,382
農林水産業費		247,997	242,883	290,474	282,053	336,475
商工費		252,043	232,691	265,672	307,840	271,393
土木費		990,332	698,131	740,933	770,157	673,904
消防費		486,975	410,805	443,709	430,920	442,775
教育費		1,469,420	1,388,810	1,311,899	1,710,855	1,554,074
災害復旧費		17,061	2,751	528	26,926	20,322
公債費		724,796	770,553	814,701	838,437	836,993
諸支出金		-	-	-	-	-
歳出合計		14,170,108	12,159,384	12,254,824	12,738,129	12,757,615

※地方財政状況調査（決算統計）に基づく数値

資料：総務課

# 財政

## 性質別歳出内訳及び財政状況

単位：千円・%

区分	年度	令和2年度	令和3年度	令和4年度	令和5年度	令和6年度
人件費		1,434,698	1,436,414	1,448,879	1,462,281	1,598,727
うち職員給		893,432	929,119	923,480	958,422	1,002,898
扶助費		2,420,566	3,235,009	2,866,913	3,344,341	3,682,018
公債費		724,796	770,553	814,701	838,437	836,993
物件費		1,664,787	1,914,973	2,029,338	1,947,155	1,881,170
維持補修費		55,188	61,159	69,491	83,340	72,264
補助費等		4,973,667	1,632,743	1,949,036	1,754,536	1,664,709
積立金		421,332	855,700	893,043	739,227	519,269
投資・出資・貸付金		50,000	50,000	50,000	50,000	50,000
繰出金		1,419,238	1,422,085	1,426,000	1,465,156	1,453,313
投資的経費		1,005,836	780,748	707,423	1,053,656	999,152
普通建設事業費		988,775	777,997	706,895	1,026,730	978,830
災害復旧事業費		17,061	2,751	528	26,926	20,322
失業対策事業費		-	-	-	-	-
歳出合計		14,170,108	12,159,384	12,254,824	12,738,129	12,757,615
実質収支		450,500	670,002	654,483	540,388	586,168
標準財政規模		6,463,782	6,867,788	6,760,543	6,916,196	7,122,195
財力指数		0.56	0.55	0.54	0.53	0.53
経常収支比率		87.4	86.2	91.6	91.7	91.5
実質公債費比率		4.8	4.6	4.1	3.8	3.9

※地方財政状況調査（決算統計）に基づく数値

資料：総務課

## 地方税目別税率・決算額

単位：千円

税目		税率			令和4年度	決算額	令和6年度		
					令和4年度	令和5年度	令和6年度		
町民税	個人	均等割	(標準税額) 3,000円			1,379,790	1,400,420	1,329,414	
		所得割	(標準税率) 6%						
	法人	均等割	(標準税率) ●1号 50,000円 ●4号 150,000円 ●7号 410,000円 ●2号 120,000円 ●5号 160,000円 ●8号 1,750,000円 ●3号 130,000円 ●6号 400,000円 ●9号 3,000,000円			103,234	94,550	97,083	
		法人税割	(標準税率) 6%						
固定資産税		(標準税率) 1.4%			1,261,473	1,279,599	1,293,754		
軽自動車税		●50cc以下原付等	2,000円	●二輪小型(250cc超)	6,000円	97,562	99,806	104,908	
		●50cc超90cc以下原付	2,000円	●小型特殊自動車(農耕作業用)	2,400円				
		●90cc超125cc以下原付	2,400円	●小型特殊自動車(その他)	5,900円				
		●ミニカー	3,700円	●特定小型原動機付自転車	2,000円				
		●二輪車(125cc超250cc以下)	3,600円						
		車種区分	新規登録が 平成27年3月31日以前	新規登録が 平成27年4月1日以降	新規登録から13年を超える				
		軽三輪	3,100円	3,900円	4,600円				
軽四貨物	自家用	4,000円	5,000円	6,000円					
	営業用	3,000円	3,800円	4,500円					
軽四乗用	自家用	7,200円	10,800円	12,900円					
	営業用	5,500円	6,900円	8,200円					
市町村 たばこ税	旧3級品以外	1,000本につき6,552円			199,481	197,716	194,447		
国民健康 保険税	医療費分		介護2号分		539,208	503,278	489,778		
	所得割		2.2%						
	均等割		9,700円						
	平等割		7,600円						
		後期高齢者支援分							
		2.6%							
		9,400円							
		10,200円							

※税率：令和7年4月1日現在

資料：税務課

# 施設一覧

## 一般施設

名 称	住 所	電話番号
岡垣町役場	野間一丁目 1 番 1 号	093-282-1211 (代表)
情報プラザ人の駅	海老津駅前 2 番 1 号	093-281-2005
岡垣サンリーアイ	野間一丁目 2 番 1 号	093-282-1515 (図書館) 093-282-5566 (フィットネスジム) 093-282-5858
岡垣町観光ステーション北斗七星	大字原 670 番地 34	093-281-5050

## 福祉施設

名 称	住 所	電話番号
岡垣町こども未来館	大字高倉 578 番地 1	093-281-5501
おかがき総合福祉保健センター いこいの里	大字高倉 598 番地 1	093-283-2940
岡垣町ボランティアセンター	大字高倉 598 番地 1 (いこいの里内)	093-283-2940

## 学童・保育施設

名 称	住 所	電話番号
岡垣町立中部保育所	吉木西一丁目 4 番 28 号	093-282-9164
海老津学童保育所	海老津一丁目 21 番 2 号	093-282-3855
海老津第二学童保育所	海老津一丁目 21 番 3 号	093-282-3889
海老津第三学童保育所	野間南 4 番 7 号	093-282-3000
山田学童保育所	東山田一丁目 16 番 1 号	093-283-4032
山田第二学童保育所	東山田一丁目 9 番 12 号	093-283-0072
山田第三学童保育所	東山田一丁目 9 番 11 号	093-283-1444
吉木学童保育所	吉木西一丁目 17 番 1 号	093-282-0173
吉木第二学童保育所	吉木西一丁目 17 番 2 号	093-282-3311
戸切学童保育所	大字戸切 1181 番地 9	093-283-2429
内浦学童保育所	大字内浦 145 番地	093-283-0344

# 施設一覧

## 学校施設

名称	住所	電話番号
内浦小学校	大字原 865 番地	093-282-0116
吉木小学校	吉木西一丁目 17 番 5 号	093-282-0174
海老津小学校	海老津一丁目 21 番 1 号	093-282-7110
山田小学校	東山田一丁目 16 番 1 号	093-282-1120
戸切小学校	大字戸切 1181 番地 9	093-282-0092
岡垣中学校	野間三丁目 1 番 1 号	093-282-1333
岡垣東中学校	山田峠二丁目 5 番 1 号	093-283-3443
岡垣町中学校給食センター	山田峠二丁目 5 番 1 号	093-281-3001

## 社会教育施設

名称	住所	電話番号
中央公民館	吉木西一丁目 1 番 1 号	093-282-0162
東部公民館	東松原一丁目 3 番 2 号	093-282-0035
西部公民館	大字内浦 145 番地	093-281-5006
町民体育館	東松原一丁目 3 番 3 号	093-282-0035 (東部公民館)
町民総合グラウンド	中央台六丁目 204 番地 2	093-282-0035 (東部公民館)
町民武道館	野間南 4 番 1 号	093-282-6111 093-282-0035 (東部公民館)
町民弓道場	吉木西一丁目 1 番 1 号	093-282-0162 (中央公民館)
ふれあいスポーツ広場	大字原 870 番地	093-281-5006 (西部公民館)
松ヶ台グラウンド	大字野間 796 番地 5	093-282-0162 (中央公民館)
岡垣町陶芸所	吉木西一丁目 1 番 1 号	093-282-0162 (中央公民館)
中央公民館テニスコート	吉木西一丁目 1072 番地 1	093-282-0162 (中央公民館)
ふれあい宿泊施設 若潮荘	大字原 670 番地 35	093-282-2433

## 上下水道施設

名称	住所	電話番号
岡垣町浄化センター	大字糠塚 133 番地	093-283-2383
岡垣町浄水場	吉木東二丁目 6 番 1 号	093-282-0046



ゆったり  
いいところ  
おかがき

## 岡垣町 町勢要覧 資料編

---

改訂年月 令和8年2月  
発行 福岡県岡垣町  
〒811-4233  
福岡県遠賀郡岡垣町野間一丁目1番1号  
電話 093-282-1211 (代表)  
FAX 093-282-4000  
ホームページ <http://www.town.okagaki.lg.jp/>