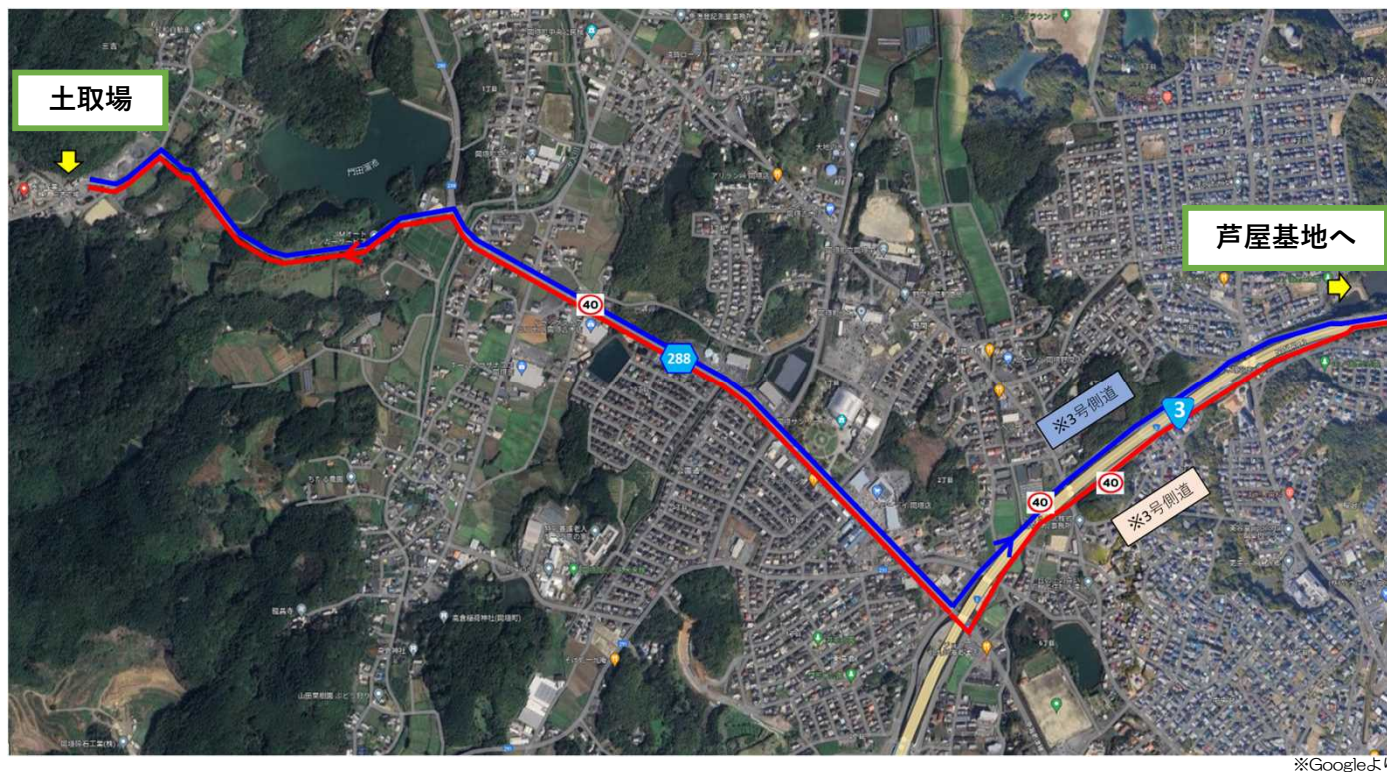


## 芦屋滑走路延長事業における土砂運搬のお知らせ（九州防衛局）

- 芦屋基地滑走路延長工事に伴い、町内の道路をダンプトラックが通行します。工事期間中は、多くの児童生徒の横断が見込まれる交差点に交通誘導員を配置するなど、注意して運行いたします。ご不便をおかけしますが、ご理解とご協力をお願いいたします。



場 所 : 土取場(岡垣町三吉) ⇄ 国道3号側道 ⇄ 国道3号 ⇄ 芦屋基地(芦屋町)  
期 間 : 令和6年7月5日から概ね1年間(土・日・祝日を除く)  
時間帯 : 8:30から概ね17:00まで  
お問い合わせ : 九州防衛局 調達部 土木課 092-483-8827