

おかがき総合福祉保健センター
いこいの里



いこいの里施設使用料

※表示されている金額は、それぞれ1時間毎の料金となっております

施設名等区分		使用料金	冷暖房 使用料	利用人数	
福祉保健館	団体研修室 (机32台 椅子175脚)	全室利用	¥700	¥600	175人
		半室利用	¥350	¥300	80人
	障がい者・高齢者相談室		¥200	¥100	18人
	母子相談室		¥100	¥100	8人
	調理研修室	調理研修室	¥400	¥200	18人
		調理台使用 1台の利用料金	¥200		
休憩室 (和室)	休憩室1	¥100	¥100	10人	
	休憩室2	¥100	¥100	10人	
ふれあい館	研修室	研修室1	¥300	¥100	24人
		研修室2	¥300	¥100	30人
	会議室		¥200	¥100	30人
	ギャラリー 9:00~19:00		¥300	4時間以上1,000円 冷暖房使用料含む	
浴室コーナー	町内者	3歳以上	¥150	お1人様1日の使用料金 障がい者は半額料金	
		15歳以上	¥300		
	町外者	3歳以上	¥250		
		15歳以上	¥500		
カラオケ(1曲)		¥50	—		
屋内多目的施設	すばーく岡垣	町内者(1面)	¥300	ゲートボール場2面配置 多目的利用が可能 (グラウンドゴルフ、軽スポーツ、 バーベキュー等)	
		町外者(1面)	¥600		
		照明料金 半面1時間の使用料金	¥200 (コイン式)		

※営利目的のため使用する場合は、3倍の使用料となります
※会場の準備、搬入、後片付けの時間を含まますので、十分考慮してください



INFORMATION

- 福祉保健館 午前9:00~午後10:00
- ふれあい館 午前9:00~午後10:00
- 屋内多目的施設 午前8:30~午後10:00
- 入浴時間 午後3:00~午後8:00

【休館日】

毎月第1日曜日

毎週月曜日

※但し、月曜日が祝日の場合はふれあい館のみ
翌日を休館日とします

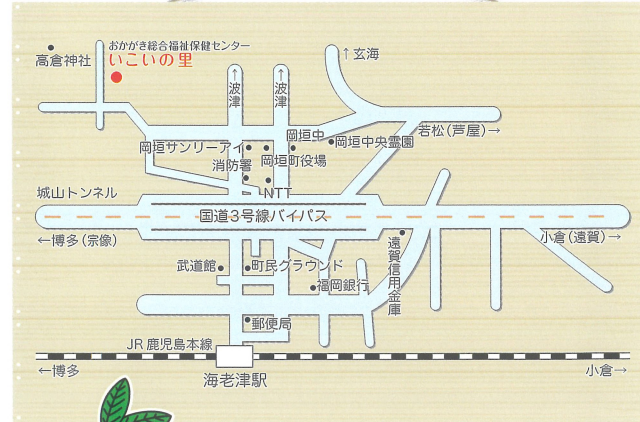
年末年始

※年末年始は12月29日から1月3日迄となります

※必要に応じて、臨時に休館することがあります



ACCESS



岡垣町イメージキャラクター
♥ひわりん&びわすけ★

お問い合わせ

社会福祉法人 岡垣町社会福祉協議会

〒811-4234 福岡県遠賀郡岡垣町大字高倉598番地1

TEL 093-283-2940 FAX 093-283-2825

HP▶<http://okagaki-syakyo.jp/>

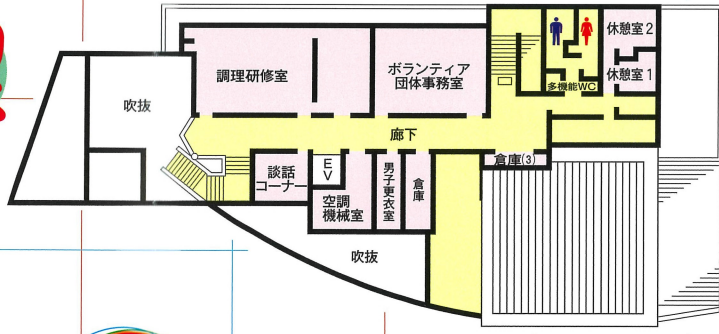
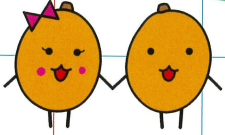
E-Mail▶info@okagaki-syakyo.jp



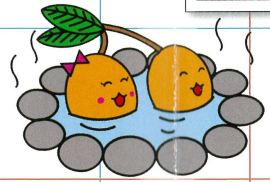
おかがき総合福祉保健センター

いこいの里

館内のご案内

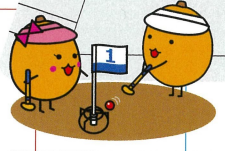


福祉保健館
2F



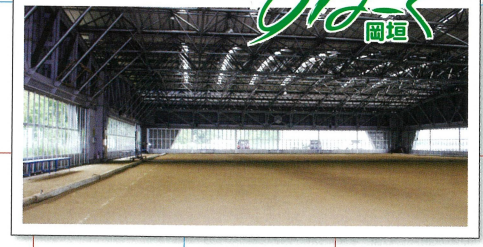
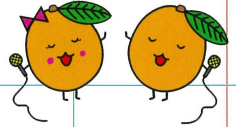
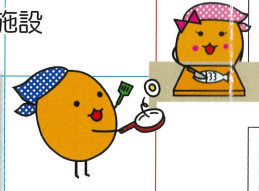
福祉保健館
1F

デイサービス
館

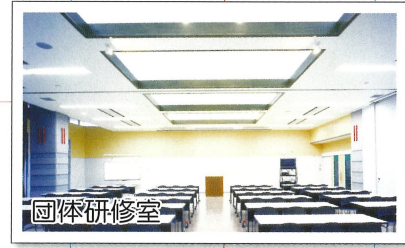


屋内多目的施設

だんご 岡垣



・グラウンドゴルフや軽スポーツ、バーベキューなど多目的な利用ができます。



ふれあい館

