

# 温 星 爽 人 空 水



ひ  
と

そ  
ら

み  
ず

## 資料編

### 目次

絵で見る資料	2
位置・町のシンボル・人口・土地利用	3
産業・経済	6
生活環境	7
福祉	9
消防・交通	12
教育・文化	13
行政・議会	18
財政	20
施設一覧	22

# 絵で見る資料

平成 29 年 3 月 31 日現在

出生	死亡	結婚	離婚	転入
				
1日に0.5人	1日に1.1人	1日に1.1組	1日に0.3組	1日に3.0人
転出	人口密度	世帯人口	65歳以上の人	働いている人
				
1日に2.8人	1kmあたり660人	1世帯あたり2.4人	町民10人のうち3.2人	町民10人のうち4.2人 (資料:平成27年国勢調査)
町職員数	普通会計決算(歳出)	町税	上水道使用水量	ごみ収集量
				
町民176人に1人	町民1人あたり319,853円	町民1人あたり89,440円	1人1日293ℓ	1世帯1日1.7kg
下水道普及率	病院・診療所	消防署職員(消防団含む)	建物火災	救急出動
				
94.3%	町民1,295人に1施設	町民143人に1人	130日に1件 (過去5年間平均)	1日に4件 (過去5年間平均)
交通事故	小学校の先生	中学校の先生	サンリーアイ図書館の蔵書冊数	社会体育施設利用回数
				
2.7日に1件	児童18人に1人	生徒17人に1人	町民1人あたり2.85冊	町民1人あたり5.8回

# 位置・町のシンボル

## 位置

役場	福岡県遠賀郡岡垣町野間一丁目1番1号
北緯	33°51'
東経	130°36'
面積	48.64km <sup>2</sup>
東西	10.4km
南北	8.6km
周囲	海岸線 10km
	町界 28km
	計 38km



## 町のシンボル

### 町章



岡垣町の頭文字「オ」をデフォルメし、羽ばたく鳥に見立てて未来への希望と遠大なる理想をシンボライズし、洋々たる岡垣町の前途を近代的そう快に印象づけたものです。

### イメージマーク



豊かな自然に抱かれながら住む人々の交流が波紋(こだま)のように伝わっていく様を象徴し、「かけがえのないふるさと」に発展するイメージを表しています。

### 町の音頭



岡垣音頭  
昭和57年作成  
作詞：岡垣町町制20周年記念行事企画委員会  
作曲：岡千秋  
唄：西川峰子

### イメージソング



変わらない岡垣  
平成14年作成  
作詞：瀬戸信二郎  
作曲：森山良子  
唄：森山良子

### イメージキャラクター



平成24年に町制50周年を記念し全国公募を経て誕生した岡垣町イメージキャラクター「びわりん&びわすけ」。171点の応募作品の中から、町の特産品「びわ」をモチーフにした山本華鈴さんの作品が選ばれました。

### 町の鳥



カワセミ

### 町の木



樟

### 町の花



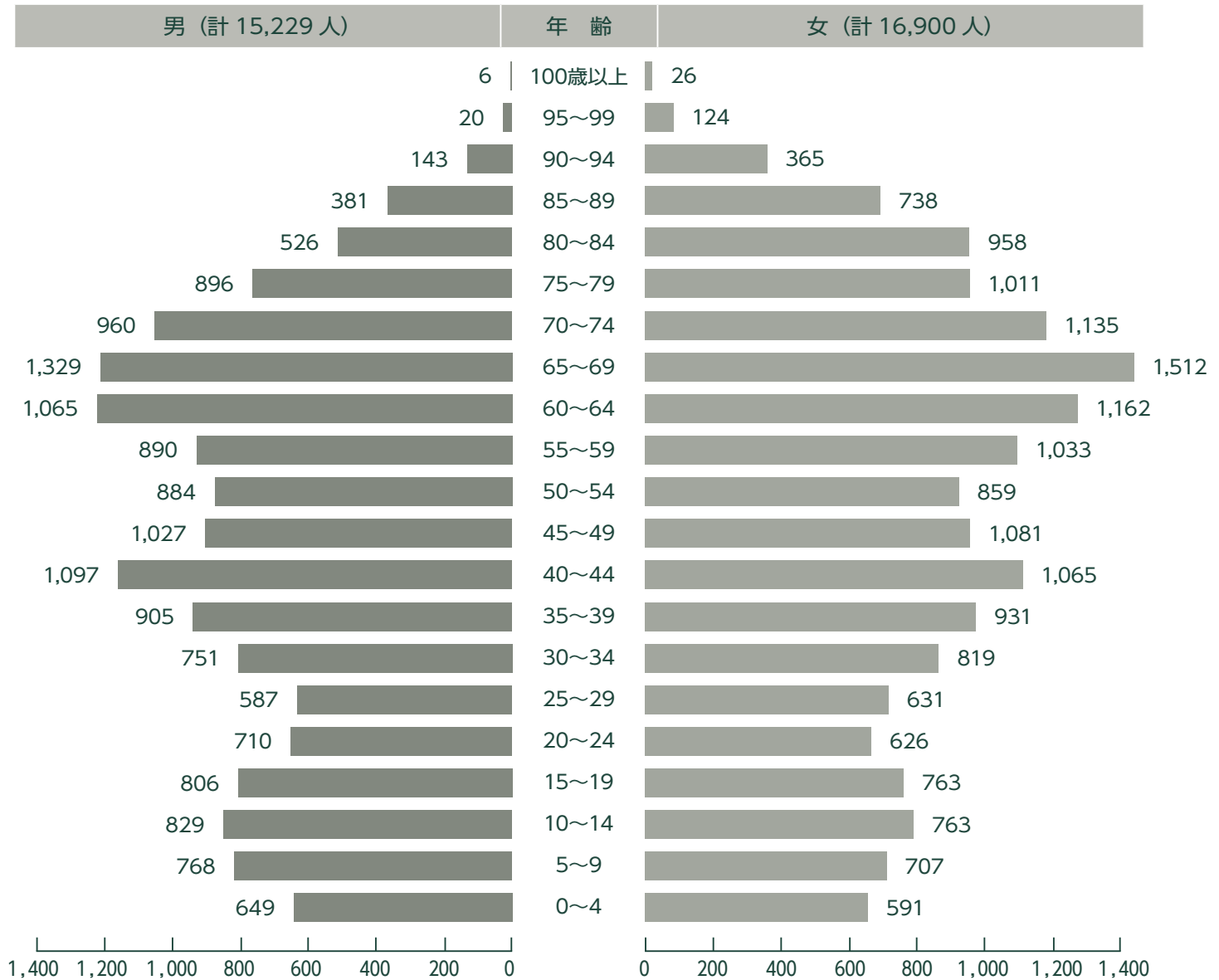
ツツジ

# 人口

## 年齢別男女別人口

平成 29 年 3 月 31 日現在

合計 (32,129 人)



## 人口動態

単位：人

区分 年度	自然動態		社会動態				増減	年度末人口
	出生	死亡	転入	転出	その他増	その他減		
平成 24 年度	252	349	1,211	1,095	168	1	186	32,597
平成 25 年度	227	368	1,205	1,201	19	12	-130	32,467
平成 26 年度	231	369	1,167	1,130	21	16	-96	32,371
平成 27 年度	216	349	1,158	1,121	8	8	-96	32,275
平成 28 年度	195	402	1,112	1,032	3	22	-146	32,129

※その他の増減は、記載・回復・削除・帰化などによるもの

資料：住民環境課

# 人口・土地利用

## 行政区別人口

単位：人 平成 29 年 3 月 31 日現在

行政区	人口	世帯数	世帯人口
湯川	57	33	1.73
波津	412	177	2.33
原	164	68	2.41
内浦	391	152	2.57
手野	723	310	2.33
新松原	208	92	2.26
三吉団地	266	128	2.08
三吉	598	260	2.30
吉木	2,264	929	2.44
高塚	276	121	2.28
高倉	498	193	2.58
上高倉	169	73	2.32
元松原	188	80	2.35
西黒山	103	43	2.40
東黒山	141	52	2.71
糠塚	347	150	2.31
山田	319	140	2.28
山田峠	468	175	2.67
西山田	157	84	1.87
東山田	679	319	2.13
南山田	506	247	2.05
茅原	251	127	1.98
緑ヶ丘	902	387	2.33
高尾	531	232	2.29
旭西	483	212	2.28
旭中	481	219	2.20
旭東	730	319	2.29
旭南	617	247	2.50
東松原	824	387	2.13

行政区	人口	世帯数	世帯人口
高陽	565	286	1.98
百合ヶ丘	928	359	2.58
鍋田	834	361	2.31
西高陽	700	314	2.23
東高陽	911	406	2.24
南高陽	465	240	1.94
戸切	307	142	2.16
戸切百合野	219	116	1.89
戸切白谷	765	360	2.13
上海老津	167	91	1.84
東海老津	163	76	2.14
新海老津	1,017	485	2.10
海老津	1,490	649	2.30
上畑	208	86	2.42
野間一	657	289	2.27
野間二	511	226	2.26
野間三	1,187	475	2.50
野間四	1,400	564	2.48
塚原	253	113	2.24
松ヶ台西	1,533	470	3.26
松ヶ台東	1,265	391	3.24
公園通り東	426	157	2.71
公園通り中	713	240	2.97
公園通り西	551	172	3.20
龍王団地	207	109	1.90
海老津風の森	544	146	3.73
そのほか	390	389	1.00
合計	32,129	13,668	2.35

資料：住民環境課

## 土地利用区分

単位：ha

年次 区分	平成 24 年	平成 25 年	平成 26 年	平成 27 年	平成 28 年
農地	846 (17.4%)	845 (17.4%)	845 (17.4%)	840 (17.3%)	837 (17.2%)
山林	2,397 (49.4%)	2,397 (49.4%)	2,395 (49.4%)	2,394 (49.2%)	2,396 (49.3%)
宅地	522 (10.8%)	524 (10.8%)	525 (10.8%)	529 (10.9%)	533 (10.9%)
そのほか	1,086 (22.4%)	1,085 (22.4%)	1,086 (22.4%)	1,101 (22.6%)	1,098 (22.6%)
合計	4,851 (100.0%)	4,851 (100.0%)	4,851 (100.0%)	4,864 (100.0%)	4,864 (100.0%)

※平成 27 年からの合計数値の増は、公有水面の埋め立てと国土地理院による面積計測方法の変更によるもの

資料：税務課

# 産業・経済

## 産業別就業人口

単位：人

業種	平成7年	平成12年	平成17年	平成22年	平成27年
農業	669	513	579	416	442
林業	5	4	3	1	3
漁業	92	62	55	31	24
第1次産業	766	579	637	448	469
比率	6.1%	4.5%	4.8%	3.4%	3.6%
鉱業	51	34	8	7	8
建設業	1,324	1,349	1,210	1,127	1,090
製造業	2,280	2,145	2,121	2,047	2,161
第2次産業	3,655	3,528	3,339	3,181	3,259
比率	29.3%	27.5%	25.1%	24.4%	25.1%
電気・ガス・水道	73	77	80	75	79
運輸・通信業	940	966	1,001	993	899
卸・小売業	2,558	2,724	2,365	2,223	2,002
金融保険業	344	317	311	311	256
不動産業	73	86	113	161	165
サービス業	3,543	3,911	4,773	4,977	5,202
公務	532	643	690	664	661
第3次産業	8,063	8,724	9,333	9,404	9,264
比率	64.6%	68.0%	70.1%	72.2%	71.3%
分類不能	16	56	61	582	425
総数	12,500	12,887	13,370	13,615	13,417

資料：国勢調査

## 商業

区分 年次	商店数 (店)	従業者数 (人)	年間商品販売額 (万円)
平成11年	229	1,421	1,868,313
平成14年	227	1,347	1,778,024
平成16年	236	1,329	1,670,164
平成19年	227	1,357	1,870,970
平成26年	160	1,232	2,095,317

資料：商業統計

## 工業

区分 年次	事業所数		従業者数 (人)	年間商品販売額 (万円)	
	うち従業員30人以上の事業所			うちそのほか収入額	
平成22年	25	5	632	776,352	10,807
平成23年	25	5	565	741,941	76,528
平成24年	24	5	545	771,666	55,005
平成25年	23	5	512	759,292	56,066
平成26年	23	5	534	837,819	35,261

資料：工業統計・経済センサスー活動調査

## 農家戸数

単位：戸

区分 年次	販売農家	自給的農家	計
平成22年	285	145	430
平成27年	253	148	401

資料：農林業センサス

## 経営耕地面積

単位：ha

区分 年次	総面積	田	畑	樹園地
平成22年	513	390	64	59
平成27年	488	393	55	41

資料：農林業センサス

## 漁業経営体数

単位：経営体

区分 年次	計
平成20年	34
平成25年	25

資料：漁業センサス

## 漁船隻数

単位：隻

区分 年次	計
平成20年	51
平成25年	39

資料：漁業センサス

# 生活環境

## 上水道

区分 年度	給水人口 (人)	給水戸数 (戸)	水道普及率 (%)	配水能力 (m³)(1日最大)	配水状況				
					年間 (m³)	1日最大 (m³)	1日平均 (m³)	1人1日 最大 (l)	1人1日 平均 (l)
平成 24 年度	29,220	12,156	90.9	15,280	3,360,785	10,616	9,208	362	315
平成 25 年度	31,013	12,225	95.5	15,280	3,339,868	10,571	9,150	363	295
平成 26 年度	30,936	12,306	95.6	11,400	3,267,734	10,286	8,953	332	289
平成 27 年度	30,851	12,419	95.6	11,400	3,307,805	12,498	9,038	404	294
平成 28 年度	30,712	12,493	95.6	11,400	3,293,546	10,778	9,021	351	293

資料：上下水道課

## 下水道

区分 年度	行政人口 [a] (人)	整備区域		水洗化人口 [c](人)	下水道普及率 [b/a](%)	水洗化率 [c/b](%)	下水道管総延長 (km)
		面積 (ha)	人口 [b](人)				
平成 24 年度	32,597	676	29,948	27,697	91.9	93.4	162
平成 25 年度	32,467	681	30,105	27,855	92.7	92.5	165
平成 26 年度	32,371	693	30,062	28,028	92.9	93.2	167
平成 27 年度	32,275	693	30,184	28,148	93.5	93.3	167
平成 28 年度	32,129	700	30,312	27,987	94.3	92.3	169

資料：上下水道課

## ごみ

区分 年度	収集人口 (人)	処理量 (t)	1日平均 (t)
平成 24 年度	32,597	8,605	23.6
平成 25 年度	32,467	8,683	23.8
平成 26 年度	32,371	8,795	24.1
平成 27 年度	32,275	8,453	23.2
平成 28 年度	32,129	8,315	22.8

資料：遠賀・中間地域広域行政事務組合

## し尿

区分 年度	収集人口 (人)	処理量 (kl)	1日平均 (kl)
平成 24 年度	3,026	3,570	9.8
平成 25 年度	2,923	3,349	9.2
平成 26 年度	2,905	3,297	9.0
平成 27 年度	2,849	3,021	8.3
平成 28 年度	2,558	2,797	7.7

資料：遠賀・中間地域広域行政事務組合

# 生活環境

## 公園

平成 30 年 4 月 1 日現在

区分	公園名称	所在地 (区)	面積 (㎡)
街区公園	岡垣第一公園	高陽	1,651
	ぜぜ町公園	野間二	1,930
	旭中央公園	高尾	3,792
	高尾公園	高尾	1,425
	旭東公園	旭東	3,297
	旭西公園	旭西	2,521
	山ノ後公園	旭中	921
	高陽公園	西高陽	738
	古鍋田公園	鍋田	2,358
	桜公園	百合ヶ丘	2,886
	門司口公園	野間三	708
	白谷第 2 公園	戸切白谷	337
	会田公園	塚原	629
	山ノ後第 2 公園	旭南	3,118
	山ノ後第 3 公園	旭南	4,352
	大坪公園	旭東	642
	古森公園	山田峠	508
	新海老津公園	新海老津	783
	百合野公園	戸切百合野	1,743
	白谷公園	戸切白谷	1,128

区分	公園名称	所在地 (区)	面積 (㎡)
街区公園	垣ノ内公園	手野	332
	山ノ後第 4 公園	緑ヶ丘	536
	松ヶ台ふれあい公園	松ヶ台東	7,792
	松ヶ台西公園	松ヶ台西	4,190
	松ヶ台東公園	松ヶ台東	1,077
	松ヶ台南公園	松ヶ台東	1,247
	松ヶ台大浦公園	松ヶ台西	1,273
	井堀公園	野間三	1,570
	けやき公園	公園通り中	2,583
	ことぶき公園	百合ヶ丘	1,074
	かりん坂公園	百合ヶ丘	2,535
	風の森東公園	海老津風の森	1,379
	風の森西公園	海老津風の森	1,733
	一丁ため池公園	山田	67,306
	野間公園	野間二	1,463
歴史公園	公園通り西公園	公園通り西	2,538
緑道	せせらぎ緑道	公園通り中 公園通り西	5,072
	プロムナードやはぎ	東松原・東山田 新海老津・東海老津	8,048
合 計			147,215

資料：都市建設課

## 道路

平成 30 年 4 月 1 日現在

区分	路線数 (本)	実延長 (km)	舗装 (km)	未舗装 (km)	舗装率 (%)
国道	2	15	15	0	100.0
県道	9	38	38	0	100.0
町道	958	247	220	27	89.1
合計	969	300	273	27	91.0

資料：都市建設課

## 公営住宅

平成 30 年 4 月 1 日現在

種別	団地名	戸数
町営住宅	三吉団地	45
	龍王団地	115
	浦頭団地	6
	第二浦頭団地	4
	海老津団地	24
	計	194
県営住宅	三吉団地	64
	計	64

資料：都市建設課



## 福祉施設

平成 29 年 3 月 31 日現在

名称	区分	建設年度	定員	住所
岡垣町老人憩の家乳垂荘	老人福祉施設	昭和 54 年	－	中央台六丁目 4 番 11 号
岡垣町老人憩の家ことぶき荘	老人福祉施設	平成 3 年	－	百合ヶ丘二丁目 15 番 1 号
岡垣町ふれあい宿泊施設若潮荘	総合福祉施設	昭和 48 年	－	原 670 番地 35
集いの家	身体障害者福祉施設	昭和 60 年	－	中央台六丁目 4 番 8 号
岡垣町立中部保育所	保育所	昭和 49 年	60	吉木西一丁目 4 番 28 号
海老津学童保育所	学童保育所	昭和 63 年 (平成 15 年建替)	70	海老津一丁目 21 番 2 号
海老津第二学童保育所	学童保育所	平成 25 年	50	海老津一丁目 21 番 3 号
山田学童保育所	学童保育所	平成 13 年	60	東山田一丁目 16 番 1 号
山田第二学童保育所	学童保育所	平成 19 年 (平成 21 年建替)	60	東山田一丁目 9 番 12 号
山田第三学童保育所	学童保育所	平成 28 年	60	東山田一丁目 9 番 11 号
吉木学童保育所	学童保育所	平成 11 年	60	吉木西一丁目 17 番 1 号
戸切学童保育所	学童保育所	平成 14 年	25	戸切 1181 番地 9
内浦学童保育所	学童保育所	平成 14 年	20	内浦 145 番地

資料：福祉課・こども未来課

## おかがき総合福祉保健センターいこいの里

### 施設概要

**名称** おかがき総合福祉保健センター  
いこいの里

**場所** 岡垣町大字高倉 598 番地 1

**建床面積** 福祉保健館及びデイサービス

ス館 2,656㎡

ふれあい館 1,681㎡

**建設年度** 平成 9 年度



### 福祉保健館（1階）

ロビー  
社会福祉協議会事務所  
相談室  
コンピューター室  
シルバー人材センター事務所  
障害者・高齢者相談室  
診察室  
検査室  
団体研修室  
母子相談室  
多機能トイレ

### 福祉保健館（2階）

調理研修室  
研修室  
ボランティア団体事務室  
休憩室 2室  
談話コーナー  
多機能トイレ  
**デイサービス館**  
デイルーム  
食堂  
和室  
調理室  
機能回復訓練室（リハビリ）  
リハビリ浴室 2室  
介護浴室  
多機能トイレ  
ケアステーション

### ふれあい館

研修室 2室  
会議室  
ギャラリー 2室  
ロビー  
ラウンジ  
和室 2室  
浴室 2室  
岡垣町おもちゃ図書館  
シルバー人材センター作業所  
多機能トイレ

# 福祉

## こども未来館

### 施設概要

名称 岡垣町こども未来館  
 場所 岡垣町大字高倉578番地1  
 延床面積 437.2㎡  
 建設年度 平成16年度



### 1階

玄関・ホール  
 子育て支援室  
 遊戯室1  
 集会室  
 保育室（一時保育専用）  
 調理室  
 医務室（授乳室）  
 倉庫（クライミングウォール設備室）  
 図書コーナー

### 制作コーナー

多機能トイレ

### 2階

遊戯室2  
 天体観望室  
 事務コーナー  
 バルコニー

## 国民年金

区分 年度	加入状況（人）			拠出年金		福祉年金	
	総数	1号+3号	任意	老齢・通老 その他（傷害・遺族）（人）	年金給付額（円）	老齢（人）	年金給付額（円）
平成24年度	6,526	6,470	56	7,507 595	4,918,733,800 507,792,300	1	402,900
平成25年度	6,255	6,214	41	7,965 615	5,226,105,900 520,636,000	1	398,800
平成26年度	6,018	5,976	42	8,386 620	5,436,593,600 518,793,900	1	395,900
平成27年度	5,928	5,882	46	9,128 666	5,880,263,167 559,882,400	1	399,700
平成28年度	5,696	5,650	46	9,355 667	6,067,802,908 562,309,839	1	399,700

資料：国民年金事業年報

## 国民健康保険給付状況

単位：千円

区分 年度	世帯数 （世帯）	被保険者数 （人）	療養諸費						1世帯当たりの 保険者負担金 （円）	出産育児 一時金	葬祭費
			件数	費用額	保険者負担額	一部負担額	他法負担額	高額療養費			
平成24年度	一般		135,389	3,056,567	2,240,703	679,312	136,552	288,944			
	退職		12,911	275,390	192,563	77,261	5,567	27,789			
	計	4,744	8,249	148,300	3,331,957	2,433,266	756,573	142,119	316,733	512,914	16,350
平成25年度	一般		136,508	3,045,837	2,238,197	663,649	143,991	284,508			
	退職		12,237	269,481	188,369	75,294	5,818	25,707			
	計	4,754	8,216	148,745	3,315,318	2,426,566	738,943	149,809	310,215	510,426	15,450
平成26年度	一般		138,004	2,952,356	2,171,037	634,898	146,420	271,197			
	退職		10,096	228,380	159,691	61,311	7,378	23,650			
	計	4,664	7,973	148,100	3,180,736	2,330,728	696,209	153,798	294,847	499,727	12,548
平成27年度	一般		138,563	3,053,714	2,244,824	680,032	128,858	287,820			
	退職		7,348	147,767	103,437	39,966	4,364	16,303			
	計	4,670	7,904	145,911	3,201,481	2,348,261	719,998	133,222	304,123	502,840	12,574
平成28年度	一般		138,178	3,141,464	2,299,221	712,879	129,363	330,017			
	退職		4,624	85,611	59,802	23,709	2,100	6,886			
	計	4,520	7,502	142,802	3,227,075	2,359,023	736,588	131,463	336,903	521,908	8,804

資料：健康づくり課

## 後期高齢者・子ども・重度障害者・ひとり親家庭等医療

区分 年度	後期高齢者医療費			子ども医療費			重度障害者医療費			ひとり親家庭等医療費		
	受給者数 (人)	支給件数 (件)	支給金額 (千円)	受給者数 (人)	支給件数 (件)	支給金額 (千円)	受給者数 (人)	支給件数 (件)	支給金額 (千円)	受給者数 (人)	支給件数 (件)	支給金額 (千円)
平成 24 年度	4,678	150,511	4,625,486	2,020	35,162	82,148	770	20,185	61,787	616	6,849	17,610
平成 25 年度	4,773	154,372	4,876,505	3,650	40,833	99,898	743	19,593	67,032	677	7,053	21,647
平成 26 年度	4,891	158,412	4,819,041	3,600	53,130	115,854	726	19,922	58,375	698	7,031	17,151
平成 27 年度	5,056	163,042	5,270,559	3,599	53,377	69,354	754	19,639	68,828	725	6,890	18,245
平成 28 年度	5,213	169,057	5,123,871	3,394	54,175	88,601	729	19,720	63,505	797	7,158	19,330

資料：健康づくり課

## 医療機関

平成 29 年 5 月 31 日現在

区分	施設数	病床数	診療科目																						
			内科	小児科	外科	整形外科	呼吸器科	胃腸科	消化器科	循環器科	産婦人科	婦人科	精神科	神経科	心療内科	耳鼻咽喉科	アレルギー科	リハビリテーション科	肛門科	眼科	麻酔科	放射線科	皮膚科	泌尿器科	リウマチ
診療所	23	18	13	4	1	2	0	2	2	4	0	0	1	1	1	1	2	5	1	1	0	1	1	1	1
病院	2	510	2	0	0	0	0	0	1	1	0	0	2	1	0	0	0	1	0	0	0	0	0	0	0
計	25	528	15	4	1	2	0	2	3	5	0	0	3	2	1	1	2	6	1	1	0	1	1	1	1
歯科 医院	14	0																							

資料：宗像・遠賀保健福祉環境事務所

## 生活保護

区分 年度	世帯数 (世帯)	人員 (人)	1世帯あたりの平均 (人)
平成 24 年度	430	642	1.49
平成 25 年度	441	647	1.47
平成 26 年度	456	645	1.41
平成 27 年度	464	633	1.36
平成 28 年度	463	607	1.31

資料：福祉課

## 福祉ボランティア

平成 29 年 4 月 1 日現在

区分	団体数 (団体)	会員数 (人)
岡垣ボランティア連絡協議会	7	254
その他の団体	14	497
合計	21	751

資料：福祉課

# 消防・交通

## 消防施設

平成 29 年 4 月 1 日現在

遠賀郡消防署								その他の施設			町内消防団		
車 両											車 両		
ポンプ車 (台)	水槽付ポンプ車 (台)	化学車 (台)	はしご車 (台)	指揮車 (台)	救急車 (台)	救助工作車 (台)	その他 (台)	無線 (機)	ホース (本)	水利 (カ所)	ポンプ車 (台)	水槽付ポンプ車 (台)	その他 (台)
1	3	1	1	3	4	1	5	26	65mm 183 50mm 29 40mm 131	640	5	1	2

資料：遠賀郡消防本部・地域づくり課

## 消防人員

平成 29 年 4 月 1 日現在

区分	遠賀郡消防署									
階級	消防監	消防司令長	消防司令	消防司令補	消防士長	消防副士長	消防士	事務吏員	計	
人員	1	1	6	24	41	0	45	0	118	
区分	岡垣町消防団									
階級	団長	副団長	分団長	部長	班長	団員	計			
人員	1	3	6	11	16	69	106			

資料：遠賀郡消防本部・地域づくり課

## 救急出動

単位：件

区分 年次	総数	火災現場	水難現場	交通事故	労災事故	運動競技	一般負傷	犯罪現場	自損現場	急病人	その他
平成 24 年	1,433	1	2	75	9	3	228	7	12	946	150
平成 25 年	1,569	2	2	97	4	11	205	6	13	1,051	178
平成 26 年	1,488	2	2	78	5	2	195	6	15	1,063	120
平成 27 年	1,691	0	2	73	9	10	256	2	8	1,175	156
平成 28 年	1,870	0	1	92	5	6	283	6	10	1,293	174

資料：遠賀郡消防本部

## 建物火災

区分 年次	発生件数	焼損家屋 (棟)		り災数			焼損面積 (㎡)	損害額 (千円)
		住家	非住家	棟数	世帯数	人数		
平成 24 年	2	2	0	2	2	7	1	23
平成 25 年	5	4	1	7	4	10	155	11,235
平成 26 年	2	1	1	2	1	2	0	2
平成 27 年	2	0	2	2	0	0	88	5,967
平成 28 年	3	3	3	6	3	8	131	10,942

資料：遠賀郡消防本部

## 交通災害共済

区分 年次	加入者 (人)	加入率 (%)	共済見舞金	
			件数	支給金額 (千円)
平成 24 年	14,227	43.6	54	2,730
平成 25 年	14,343	44.2	57	2,673
平成 26 年	14,268	44.1	58	1,648
平成 27 年	13,874	42.9	56	3,127
平成 28 年	13,845	43.0	67	2,280

資料：北九州市民共済生活協同組合

## 交通事故

区分 年次	発生件数	死者 (人)	負傷者 (人)
平成 24 年	162	0	232
平成 25 年	185	0	259
平成 26 年	157	2	212
平成 27 年	150	0	200
平成 28 年	134	1	180

資料：福岡県警察

## 岡垣サンリーアイ

### 施設概要

名称 岡垣サンリーアイ

場所 岡垣町野間一丁目2番1号

敷地面積 52,165㎡

延床面積 1期施設 6,030.52㎡

2期施設 6,083.27㎡

建築面積 1期施設 4,444.19㎡

2期施設 4,936.70㎡

建設年度 平成5年度

(ウエーブアリーナは平成12年度)

### 1期施設(1階)

ハミングホール(595席)

小ホール

楽屋 5室

図書館

ギャラリー

展示コーナー

会議室

印刷室

事務所



### 1期施設(2階)

会議室 8室

茶室

和室 2室

調理室

創作室

視聴覚室



### 2期施設(1階)

ウエーブアリーナ

会議室 2室

控室 2室

医務室

更衣室 2室

シャワー室 2室

喫茶コーナー

自動販売機コーナー

### 2期施設(2階)

フィットネスジム

ランニングコース

観覧席(654席)

## 岡垣サンリーアイ施設利用状況

区分	ハミングホール				小ホール				そのほか(会議室等)				ウエーブアリーナ				フィットネスジム			
	開館日数(日)	利用日数(日)	利用率(%)	利用人員(人)	開館日数(日)	利用日数(日)	利用率(%)	利用人員(人)	開館日数(日)	利用日数(日)	利用率(%)	利用人員(人)	開館日数(日)	利用日数(日)	利用率(%)	利用人員(人)	開館日数(日)	利用日数(日)	利用率(%)	利用人員(人)
平成24年度	308	202	66	38,553	308	289	94	16,446	308	173	56	92,409	308	308	100	47,937	308	308	100	28,469
平成25年度	308	194	63	36,142	308	285	93	16,987	308	169	54	88,877	308	308	100	51,510	308	308	100	30,963
平成26年度	307	193	63	33,900	307	297	97	18,591	307	165	53	94,489	307	307	100	46,362	307	307	100	33,653
平成27年度	307	223	73	34,588	307	281	92	16,453	307	163	53	140,864	307	307	100	53,611	307	307	100	37,354
平成28年度	306	227	74	33,522	306	285	93	16,981	306	165	54	146,967	306	304	99	52,823	306	306	100	39,089

資料：岡垣サンリーアイ

## 岡垣サンリーアイ図書館利用状況及び貸出状況

区分	開館日数(日)	利用日数(日)	利用率(%)	利用人員(人)	人口1人当たり 貸出冊数(冊) 貸出冊数/人口	登録者1人当たり 貸出冊数(冊) 貸出冊数/登録者	人口1人当たり 蔵書冊数(冊) 蔵書冊数/人口	登録率(%) 登録者数/人口	回転率(回) 貸出冊数/蔵書冊数	蔵書冊数(冊)
平成24年度	295	295	100	59,462	6.2	20.7	2.7	30.0	2.3	88,058
平成25年度	295	295	100	55,749	6.1	20.0	2.7	30.4	2.2	88,935
平成26年度	294	294	100	53,908	5.8	19.6	2.8	29.3	2.1	89,875
平成27年度	294	294	100	149,729	5.6	20.7	2.8	27.3	2.0	90,351
平成28年度	293	293	100	148,594	5.6	21.2	2.8	26.5	2.0	91,478

資料：岡垣サンリーアイ

# 教育・文化

## 情報プラザ人の駅

### 施設概要

名称 情報プラザ人の駅  
場所 岡垣町海老津駅前2番1号  
建築面積 414.33㎡  
延床面積 1,734.81㎡  
建物構造 RC造5階建て  
建設年度 平成16年度

### 1階

設備機械室

### 2階

倉庫  
講師控室 2室

### 3階

カフェエリア  
クツロギエリア  
カフェカウンター

### 4階

施設案内窓口  
東部出張所  
岡垣国際交流協会  
ICTコーナー  
学習コーナー  
会議室

### 5階

研修室 3室  
パソコン室

## 情報プラザ人の駅 利用状況

区分 年度	利用者数(人)	開館日数
平成22年度	58,230	308
平成23年度	57,181	308
平成24年度	61,151	308
平成25年度	58,684	308
平成26年度	52,666	308

資料：広報情報課



## 社会教育施設

名称	住所	建設年	施設概要
中央公民館	吉木西一丁目1番1号	昭和46年	大会議室1、学習室1、調理室1、託児室1、床面積1,307㎡
東部公民館	東松原一丁目3番2号	昭和49年	大会議室1、学習室8、床面積979㎡
西部公民館	内浦145番地	昭和52年	大会議室1、学習室2、保育室1、休憩室1、床面積688㎡
地区公民館			41館
町民体育館	東松原一丁目3番3号	昭和51年	バレーボール2面(バドミントン3面)、施設面積2,331㎡
町民武道館	野間南4番1号	昭和59年	柔道2面、剣道2面、会議室2、建設面積2,313㎡
町民弓道場	吉木西一丁目1番1号	昭和55年	鉄骨造5人立
町民総合グラウンド	中央台六丁目204番地2	昭和53年	野球2面、テニスコート4面(ナイター設備あり)相撲場、敷地面積35,733㎡
松ヶ台グラウンド	野間796番地5	平成7年	野球1面、サッカー1面、ソフトボール2面、敷地面積18,200㎡
ふれあいスポーツ広場	原870番地	平成2年	野球1面、テニスコート1面、ゲートボール1面、敷地面積8,456㎡
中央公民館テニスコート	吉木西一丁目1072番地1	昭和46年	1面
糠塚周辺地域スポーツ広場	糠塚475番地	昭和60年	ソフトボール1面、バレーボール1面、敷地面積3,243㎡
戸切百合野周辺スポーツ広場	戸切1607番地1	昭和63年	ソフトボール1面、バレーボール1面、敷地面積2,497㎡
戸切周辺地域スポーツ広場	戸切1217番地3	平成15年	ソフトボール1面、親水護岸、遊具、遊歩道、敷地面積8,454㎡
岡垣町陶芸所	吉木西一丁目1番1号	昭和61年	建築面積107㎡

資料：生涯学習課

# 教育・文化

## 体育協会加盟団体

平成 29 年度実績

連 盟	クラブ数	会員数 (人)
陸上競技連盟	1	10
軟式野球連盟	12	240
少年軟式野球連盟	5	180
ソフトボール連盟	13	281
バレーボール連盟	9	160
バドミントン連盟	7	240
卓球連盟	9	190
柔道連盟	1	70
剣道連盟	1	53
相撲連盟	1	22
弓道連盟	1	21
テコンドー連盟	1	70
登山連盟	1	60
少年サッカー連盟	2	57
ゲートボール連盟	7	35
インディアカ連盟	1	15
グラウンドゴルフ連盟	1	63
バスケットボール連盟	2	150
硬式テニス連盟	11	152
ソフトバレーボール連盟	4	72
ペタンク連盟	5	20
ウォーキング連盟	11	60
サーフィン連盟	1	20
合 計	107	2,241

資料：生涯学習課

## 社会体育施設利用状況

平成 28 年度実績

施設名	利用延件数	利用延人数	利用日数
町民総合グラウンド	708	32,695	292
町民テニスコート	3,549	32,741	319
町民相撲場	0	0	0
町民体育館	2,300	38,922	335
中央公民館テニスコート	260	936	150
町民弓道場	530	1,502	303
町民武道館	1,825	47,612	854
ふれあいスポーツ広場	353	9,438	193
ふれあいスポーツ広場テニスコート	0	0	0
松ヶ台グラウンド	716	23,099	269
学校グラウンド	1,628	50,644	1,101
学校体育館	2,874	65,012	1,978
合 計	14,743	302,601	5,794

資料：生涯学習課

## 社会教育団体

平成 28 年度実績

団体名	団体数	会員数 (人)
婦人会	10 支部	116
町 PTA 連絡協議会	7 校区	学校関係者
青少年健全育成町民会議	5 校区	全町民
体育協会	23 連盟	2,507
人権教育推進協議会	90 団体	全町民
文化協会	79 団体	1,065
自治公民館連絡協議会	54 区	54

資料：生涯学習課

## 公民館同好会

平成 28 年度実績

団体名	団体数	会員数 (人)
日舞・謡曲・民謡・詩吟	8	59
短歌・俳句・川柳・古典	4	36
書道・水墨画・墨彩画・絵手紙	6	61
華道	1	10
細工・手芸・彫刻	5	41
絵画・押し花	3	31
ダンス・体操	20	179
手話	1	24
コーラス・歌唱・カラオケ・唱歌	18	295
歴史文化研究会	1	45
器楽	8	34
陶芸	3	51
そのほか	5	98
合 計	83	964

資料：生涯学習課

## 公民館利用状況

平成 28 年度実績

施設名	利用延件数	利用延人数	利用日数
中央公民館	1,478	44,485	235
東部公民館	3,331	52,740	302
西部公民館	731	14,841	186
合 計	5,540	112,066	723

資料：生涯学習課

# 教育・文化

## 学校教育施設

平成 29 年 5 月 1 日現在

区分	学級数	児童・生徒数(人)		教員数(人)	教室数		建物面積(m <sup>2</sup> )		学校敷地面積(m <sup>2</sup> )	
		男	女		普通	特別	校舎	体育館	校地(建物そのほか)	運動場
内浦小学校	6	46	26	10	6	6	2,166	591	11,875	5,767
吉木小学校	14	145	143	20	14	7	3,375	775	12,239	8,159
海老津小学校	23	338	317	29	23	8	4,600	728	22,914	9,800
山田小学校	25	389	355	31	25	7	5,841	881	11,133	6,290
戸切小学校	7	42	35	11	7	7	2,385	467	16,146	5,225
合計	75	960	876	101	75	35	18,367	3,442	74,307	35,241
岡垣中学校	16	243	223	29	16	14	5,581	934	20,764	16,650
岡垣東中学校	14	234	219	25	14	13	4,935	834	24,504	18,100
合計	30	477	442	54	30	27	10,516	1,768	45,268	34,750

資料：教育総務課

## 町内の文化財

平成 29 年 3 月 31 日現在

指定区分	種別	文化財の名称及び員数	所在地	指定年月日	概要
県指定	天然記念物	高倉の樟5本	高倉・高倉神社	昭和 29 年 5 月 15 日	樹勢旺盛にして境内は樟の森の観があり、樹齢 310～350 年と推定される。
	有形文化財(彫刻)	銅造毘沙門天立像1軀	高倉・高倉神社	昭和 33 年 10 月 29 日	大工大江貞盛により 1491 年に造られ、芦屋鋳造関係の資料として貴重である。
	有形文化財(絵画)	紙本著色黒田如水像1幅	高倉・龍昌寺	昭和 35 年 1 月 12 日	紙に折れが認められるが優作である。井上周防の寄進であるといわれている。
	有形文化財(絵画)	紙本著色井上周防像1幅	高倉・龍昌寺	昭和 35 年 1 月 12 日	江戸時代初期の肖像画として地方においては優作といわれている。
	天然記念物	高倉宮の綾杉1本	高倉・高倉神社	昭和 38 年 5 月 4 日	本幹は地上 10 m ほどのところで折損し材部は完全に空洞になっている。樹齢 700 年と推定。
	有形文化財(彫刻)	木造馬頭観音坐像1軀	内浦・海蔵寺	昭和 38 年 12 月 24 日	黒青色の衣紋には全面に唐草文などが精巧細微に描かれている。
町指定	天然記念物	真福寺の蘇鉄1本	波津・真福寺	昭和 56 年 2 月 20 日	枝は 14 本に分かれ樹勢・樹形とも豊かである。樹齢 350 年と推定される。
	天然記念物	大原神社の銀杏1本	原・大原神社	昭和 56 年 2 月 20 日	北風と潮風の影響のためか樹形が変形している。樹齢 600 年と推定される。
	天然記念物	シャシャンポ1本	手野・遠賀中間医師会 おかがき病院裏	昭和 56 年 2 月 20 日	陽樹で乾燥に耐えるが、これほどの大木・高木は非常に貴重である。樹齢 200 年と推定される。
	有形文化財(彫刻)	木造薬師如来坐像1軀	手野・薬師堂	昭和 56 年 2 月 20 日	寄木造りで、平安時代の作と推定される。
	有形文化財(彫刻)	木造阿弥陀如来立像1軀	元松原・安楽院	昭和 56 年 2 月 20 日	本尊胴部は地方仏師が復元したもの。15 世紀ごろの作であろうと推定される。
	有形文化財(彫刻)	木造胎蔵界大日如来坐像1軀	吉木・隆守院	昭和 56 年 2 月 20 日	1571 年に造られたもので、仏像裏に銘あり。「藤原朝臣瓜生益定」とある。
	有形文化財(工芸)	鱧口1口	元松原・安楽院	昭和 56 年 2 月 20 日	1572 年に造られたもので、銅製。最大径 33.5cm・蓮華文の径 13.5cm。
	有形文化財(絵画)	絹本著色涅槃図1幅	元松原・安楽院	昭和 56 年 2 月 20 日	荒絹の大ぶりなタッチで描かれていて、寺伝では、1388 年の作とされている。
	有形文化財(絵画)	紙本著色釈迦八相涅槃図1幅	高倉・龍昌寺	昭和 56 年 2 月 20 日	朝鮮仏画の影響を受けたもので繊細に描かれている。

資料：生涯学習課



## 町内の文化財

平成 29 年 3 月 31 日現在

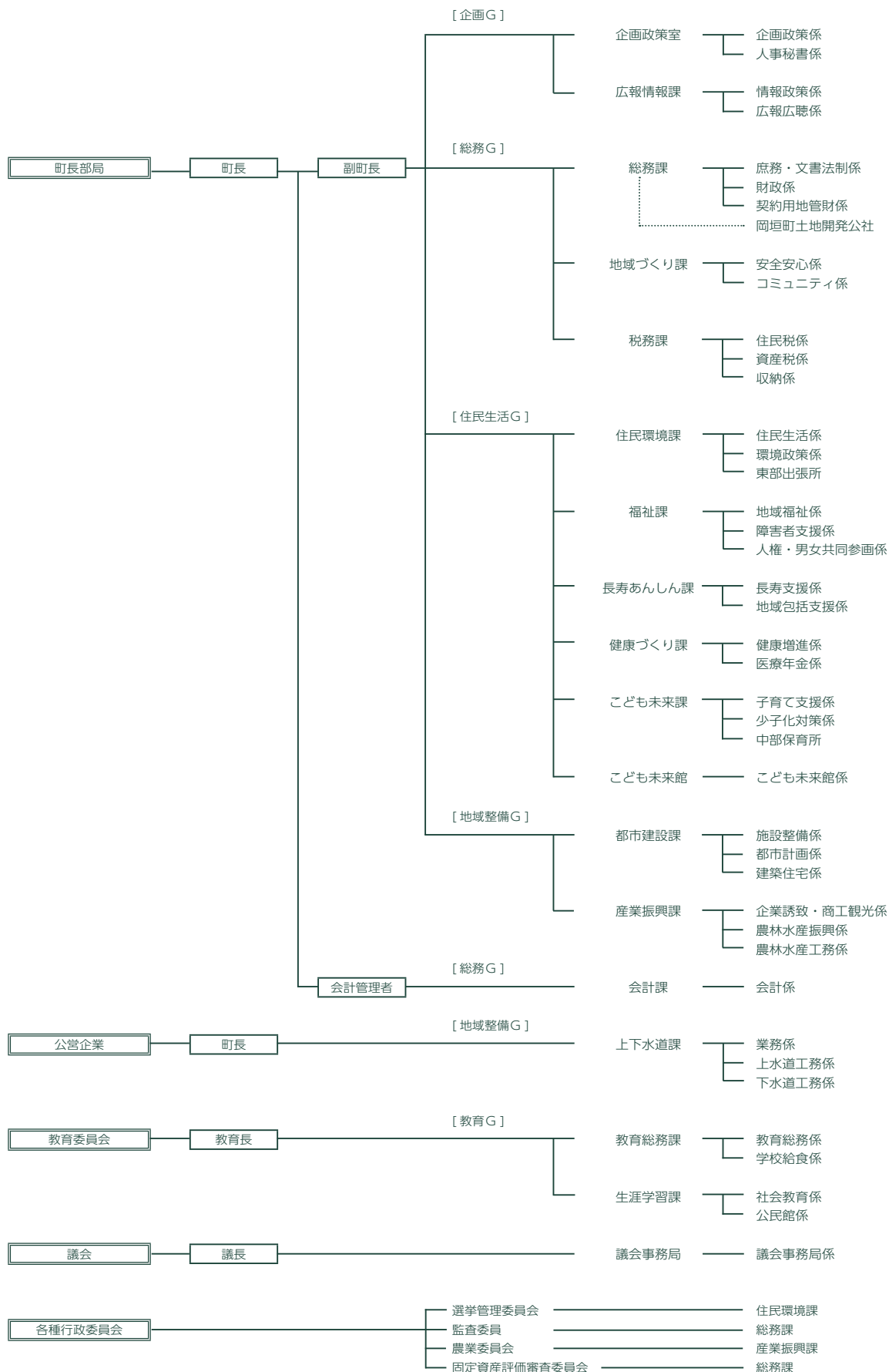
指定区分	種別	文化財の名称及び員数	所在地	指定年月日	概要
町指定	有形文化財 (絵画)	紙本著色大暁禪師像図 1 幅	内浦・海蔵寺	昭和 56 年 2 月 20 日	横 36cm・縦 79cm の紙に描かれ座した開山和尚の肖像画で、ヨーロッパの画風の影響を受けている。
	有形文化財 (彫刻)	木造二天王立像 2 軀	手野・薬師堂	昭和 62 年 6 月 18 日	平安時代後期の作と推定される。
	有形文化財 (彫刻)	木造十二神将立像 12 軀	手野・薬師堂	昭和 62 年 6 月 18 日	室町時代後期の作と推定される。
	有形文化財 (史跡)	井上周防の墓 1 基	高倉・龍昌寺	平成 6 年 10 月 1 日	井上九郎右衛門之房は、黒田 25 騎の一人として江戸時代初期に活躍した武将で、1 万 7 千石余を領し遠賀郡黒崎城を預かる。
	有形文化財 (史跡)	岡城址	吉木・隆守院	平成 6 年 10 月 1 日	標高 40m 前後の小高い山。梯郭式の中世の城跡で麻生隆守の居城といわれている。
	有形文化財 (史跡)	塩屋古墳	原	平成 6 年 10 月 1 日	5 世紀前半ごろの前方後円墳で全長 70m。旧遠賀郡の首長墓と推定される。
	有形文化財 (考古資料)	鬼面文鬼瓦片 16 点	岡垣町教育委員会	平成 6 年 10 月 1 日	日本最古級の鬼面文鬼瓦片。墓ノ尾遺跡群から出土した 8 世紀初頭のものと思われる瓦で、朝鮮半島新羅の特徴を色濃く残している。
	有形文化財 (古文書)	竹井文書 13 点	岡垣町教育委員会	平成 6 年 10 月 1 日	大内義長安堵状、大内義隆官途状、過書、書簡、大内善興感状、毛利元就過状、毛利元就書状、毛利元就感状、毛利輝元安堵状、人連署安堵状、杉武助興重連署安堵状、三河守下野守連署奉書
	有形文化財 (彫刻)	木造阿弥陀如来坐像 1 軀	東黒山・阿弥陀堂	平成 6 年 10 月 1 日	黒山千手寺関係の遺品の一つと考えられる。座高 59cm、八角框座を加えると約 80cm の座像で 11 世紀前半ごろの製作と思われる。
	無形文化財	東黒山の祇園山笠	東黒山区	平成 6 年 10 月 1 日	江戸時代、疫病退治にと願いをかけたことから始まる山笠で、町内唯一のものである。山笠は花山、旗山、台山の 3 種類があって年によって飾り方を変えている。
	無形文化財	吉木思案橋踊り	吉木芸能保存会	平成 6 年 10 月 1 日	江戸時代 17 世紀後半ごろ、筑豊地域一円で行われていたものが吉木に伝わる。唄い手と楽器を中心に輪をつくって踊る。町内では、唄と踊りが現存するのは吉木区だけである。
	有形文化財 (史跡)	九州鉄道・海老津赤レンガアーチ	海老津	平成 18 年 4 月 7 日	九州鉄道(国鉄の前身)が明治 23 年(1890 年)黒崎～赤間の開通時に建造。当時はトンネルがなく、城山峠を越えており、難所として有名であった。九州で最古級の鉄道・産業遺跡。

資料：生涯学習課

# 行政・議会

## 岡垣町行政組織図

平成 30 年 4 月 1 日現在



## 歴代町長

平成 29 年 3 月 31 日現在

歴代	氏名	就任年月日	退任年月日
初代	俵口 静江	昭和 37.10.1	昭和 40.8.5
2代	辻 守荘	昭和 40.8.6	昭和 44.8.5
3代	深田 順一	昭和 44.8.6	昭和 48.3.8
4代	辻 守荘	昭和 48.4.8	昭和 52.4.7
5代	辻 守荘	昭和 52.4.8	昭和 56.4.7
6代	辻 守荘	昭和 56.4.8	昭和 60.4.7
7代	辻 守荘	昭和 60.4.8	平成元.4.7
8代	刀根 功	平成元.4.8	平成 5.4.7
9代	刀根 功	平成 5.4.8	平成 9.4.7
10代	刀根 功	平成 9.4.8	平成 12.12.5
11代	樋高 龍治	平成 13.1.22	平成 17.1.20
12代	樋高 龍治	平成 17.1.21	平成 21.1.20
13代	宮内 賢生	平成 21.1.21	平成 25.1.20
14代	宮内 賢生	平成 25.1.21	平成 29.1.20
15代	宮内 賢生	平成 29.1.21	在任中

## 歴代助役・副町長

平成 29 年 3 月 31 日現在

歴代	氏名	就任年月日	退任年月日
初代	中西 伍郎	昭和 37.10.1	昭和 37.11.30
2代	野田 武	昭和 38.1.14	昭和 42.1.13
3代	野田 武	昭和 42.1.14	昭和 42.11.22
4代	大庭 勇	昭和 45.3.13	昭和 47.10.14
5代	木原 栄一	昭和 48.5.16	昭和 49.5.26
6代	小早川 隆	昭和 49.6.10	昭和 53.6.9
7代	小早川 隆	昭和 53.6.10	昭和 57.6.9
8代	小早川 隆士	昭和 57.6.10	昭和 61.6.9
9代	小早川 隆士	昭和 61.6.14	昭和 63.9.30
10代	鈴木 平	昭和 63.10.1	平成 4.9.30
11代	早川 達生	平成 4.10.20	平成 8.10.19
12代	早川 達生	平成 8.10.20	平成 12.10.19
13代	早川 達生	平成 12.10.20	平成 13.2.15
14代	広渡 輝男	平成 13.5.30	平成 17.5.29
15代	広渡 輝男	平成 17.5.30	平成 20.11.7
16代	山田 敬二	平成 21.3.2	平成 25.3.1
17代	山田 敬二	平成 25.3.2	平成 29.3.1
18代	門司 晋	平成 29.3.2	在任中

## 歴代収入役

平成 29 年 3 月 31 日現在

歴代	氏名	就任年月日	退任年月日
初代	野田 武	昭和 37.10.1	昭和 38.1.14
2代	野中 正利	昭和 38.1.24	昭和 42.1.23
3代	野中 正利	昭和 42.1.24	昭和 46.1.23
4代	中村 一美	昭和 46.1.24	昭和 50.1.23
5代	中村 一美	昭和 50.1.24	昭和 54.1.23
6代	中村 一美	昭和 54.1.24	昭和 58.1.23
7代	鈴木 平	昭和 58.1.24	昭和 62.1.23
8代	鈴木 平	昭和 62.1.24	昭和 63.9.30
9代	須崎 義弘	昭和 63.10.1	平成 4.9.30
10代	吉田 利種	平成 4.10.20	平成 8.10.19
11代	宗岡 隆	平成 8.10.21	平成 12.7.21
12代	柴崎 國雄	平成 12.10.20	平成 16.10.19

※平成 17 年 4 月 1 日～平成 19 年 3 月 31 日 助役が収入役の事務を兼掌  
 ※平成 19 年 4 月 1 日から 会計管理者制度へ移行

## 常任委員名簿

平成 29 年 5 月 1 日現在

役職	氏名	役職	氏名	役職	氏名
委員長	広渡 輝男	委員長	小野 元次	委員長	平山 正法
副委員長	木原 大輔	副委員長	森山 浩二	副委員長	森山 浩二
委員	神崎 宣昭	委員	横山 貴子	委員	神崎 宣昭
委員	下川路 勲	委員	平山 正法	委員	木原 大輔
委員	市津 広海	委員	曾宮 良壽	委員	三浦 進
委員	三浦 進	委員	西 美千代	委員	西 美千代

## 歴代議長

平成 29 年 5 月 1 日現在

歴代	氏名	就任年月日	退任年月日
初代	広渡 松雄	昭和 37.10.1	昭和 38.4.30
2代	平井 政秀	昭和 38.5.4	昭和 40.4.27
3代	田原 繁城	昭和 40.4.27	昭和 42.4.30
4代	太田 金平	昭和 42.5.10	昭和 44.4.22
5代	木原 善次	昭和 44.4.22	昭和 46.4.30
6代	木原 善次	昭和 46.5.7	昭和 48.5.12
7代	川原 清彦	昭和 48.5.12	昭和 50.4.30
8代	広渡 孝之	昭和 50.5.9	昭和 52.5.25
9代	石田 肇	昭和 52.5.27	昭和 54.4.30
10代	広渡 孝之	昭和 54.5.8	昭和 56.5.13
11代	曾宮 角助	昭和 56.5.13	昭和 58.4.30
12代	田原 利晴	昭和 58.5.10	昭和 60.5.7
13代	田原 利晴	昭和 60.5.7	昭和 62.4.30
14代	刀根 功	昭和 62.5.12	平成元.3.24
15代	曾宮 角助	平成元.5.12	平成 3.4.30
16代	長谷川 勝	平成 3.5.7	平成 7.4.30
17代	竹井 和明	平成 7.5.10	平成 9.5.15
18代	松本 國夫	平成 9.5.15	平成 11.4.30
19代	松本 國夫	平成 11.5.10	平成 13.5.7
20代	大森 忠勝	平成 13.5.7	平成 15.4.30
21代	木原 信次	平成 15.5.8	平成 17.4.26
22代	山田 隆一	平成 17.4.26	平成 19.4.30
23代	太田 強	平成 19.5.8	平成 21.5.8
24代	曾宮 良壽	平成 21.5.8	平成 23.4.30
25代	曾宮 良壽	平成 23.5.9	平成 25.5.1
26代	市津 広海	平成 25.5.1	平成 27.4.30
27代	横山 貴子	平成 27.5.12	平成 29.5.1
28代	太田 強	平成 29.5.1	在任中

## 歴代副議長

平成 29 年 5 月 1 日現在

歴代	氏名	就任年月日	退任年月日
初代	田原 繁城	昭和 37.10.1	昭和 38.4.30
2代	田原 繁城	昭和 38.5.4	昭和 40.4.27
3代	平井 政秀	昭和 40.4.27	昭和 42.4.30
4代	木原 善次	昭和 42.5.10	昭和 44.4.22
5代	太田 金平	昭和 44.4.22	昭和 46.4.30
6代	宗岡 輝雄	昭和 46.5.7	昭和 48.5.12
7代	石田 博愛	昭和 48.5.12	昭和 50.4.30
8代	田原 利晴	昭和 50.5.9	昭和 52.5.25
9代	村上 武	昭和 52.5.27	昭和 54.4.30
10代	曾宮 角助	昭和 54.5.8	昭和 56.5.13
11代	平井 政秀	昭和 56.5.13	昭和 58.4.30
12代	刀根 功	昭和 58.5.10	昭和 60.5.7
13代	刀根 功	昭和 60.5.7	昭和 62.4.30
14代	勢屋 康一	昭和 62.5.12	平成元.5.11
15代	石田 肇	平成元.5.12	平成 3.4.30
16代	古家崎 康彦	平成 3.5.7	平成 7.4.30
17代	勢屋 康一	平成 7.5.10	平成 9.5.15
18代	大森 忠勝	平成 9.5.15	平成 11.4.30
19代	木原 信次	平成 11.5.10	平成 13.5.7
20代	下川路 勲	平成 13.5.7	平成 15.4.30
21代	竹内 和男	平成 15.5.8	平成 17.4.26
22代	矢島 恵子	平成 17.4.26	平成 19.4.30
23代	石井 要祐	平成 19.5.8	平成 21.5.8
24代	市津 広海	平成 21.5.8	平成 23.4.30
25代	横山 貴子	平成 23.5.9	平成 25.5.1
26代	横山 貴子	平成 25.5.1	平成 27.4.30
27代	小野 元次	平成 27.5.12	平成 29.5.1
28代	神崎 宣昭	平成 29.5.1	在任中

# 財政

## 過去5年間の決算状況（歳入）

単位：千円・%

区分	平成 24 年度		平成 25 年度		平成 26 年度		平成 27 年度		平成 28 年度	
	決算額	構成比	決算額	構成比	決算額	構成比	決算額	構成比	決算額	構成比
町税	2,921,920	31.1	2,871,042	29.2	2,860,942	28.3	2,855,499	27.0	2,873,626	27.1
地方譲与税	102,622	1.1	97,423	1.0	92,699	0.9	97,176	0.9	96,050	0.9
利子割交付金	8,287	0.1	8,115	0.1	7,841	0.1	6,584	0.1	3,293	0.0
配当割交付金	6,429	0.1	13,517	0.1	24,897	0.2	18,574	0.2	10,734	0.1
株式等譲渡所得割交付金	1,658	0.0	20,365	0.2	13,880	0.1	17,260	0.2	7,089	0.1
地方消費税交付金	242,419	2.6	240,353	2.4	305,897	3.0	544,721	5.2	480,930	4.5
自動車取得税交付金	37,068	0.4	32,902	0.3	14,649	0.1	22,005	0.2	25,572	0.2
地方特例交付金	24,461	0.3	24,405	0.2	24,312	0.2	23,597	0.2	24,003	0.2
地方交付税	2,510,849	26.8	2,448,688	24.9	2,446,753	24.2	2,461,089	23.3	2,434,667	23.0
交通安全対策特別交付金	5,510	0.1	5,249	0.1	4,986	0.0	5,518	0.1	5,155	0.1
分担金・負担金	72,422	0.8	75,236	0.8	99,378	1.0	83,896	0.8	82,202	0.8
使用料・手数料	189,648	2.0	187,121	1.9	156,188	1.5	155,915	1.5	154,371	1.5
国庫支出金	901,788	9.6	1,468,832	15.0	1,368,263	13.5	1,500,971	14.2	1,504,792	14.2
国有提供施設交付金	14,214	0.2	14,233	0.1	14,060	0.1	13,781	0.1	13,517	0.1
県支出金	667,422	7.1	614,423	6.3	731,117	7.2	736,494	7.0	745,805	7.0
財産収入	20,942	0.2	28,856	0.3	23,894	0.2	23,485	0.2	22,382	0.2
寄附金	1,267	0.0	1,521	0.0	2,211	0.0	7,238	0.1	112,814	1.1
繰入金	129,887	1.4	247,600	2.5	539,193	5.3	438,084	4.1	458,456	4.3
繰越金	377,277	4.0	285,324	2.9	359,955	3.6	362,155	3.4	514,337	4.9
諸収入	439,075	4.7	211,513	2.2	207,249	2.0	268,725	2.5	224,278	2.1
町債	710,903	7.6	919,940	9.4	825,574	8.2	935,064	8.8	817,171	7.7
歳入合計	9,386,068	100.0	9,816,658	100.0	10,123,938	100.0	10,577,831	100.0	10,611,244	100.0

※構成比は表示単位未満を四捨五入しているため歳入合計と一致しない場合あり

資料：総務課

## 過去5年間の決算状況（歳出）

単位：千円・%

区分	平成 24 年度		平成 25 年度		平成 26 年度		平成 27 年度		平成 28 年度	
	決算額	構成比	決算額	構成比	決算額	構成比	決算額	構成比	決算額	構成比
議会費	119,661	1.3	109,952	1.2	109,612	1.1	113,009	1.1	113,135	1.1
総務費	1,474,880	16.4	1,253,025	13.3	1,214,289	12.4	1,460,159	14.5	1,671,001	16.3
民生費	3,175,499	35.3	3,191,598	33.9	3,691,645	37.8	3,639,951	36.2	3,930,936	38.3
衛生費	709,455	7.9	704,784	7.5	712,213	7.3	675,704	6.7	671,825	6.5
労働費	43,946	0.5	27,338	0.3	34,146	0.3	22,617	0.2	14,820	0.1
農林水産業費	221,447	2.5	279,871	3.0	258,232	2.6	340,522	3.4	250,421	2.4
商工費	133,012	1.5	161,236	1.7	229,571	2.4	197,916	2.0	167,181	1.6
土木費	1,124,122	12.5	1,640,415	17.4	1,444,723	14.8	1,478,187	14.7	1,451,391	14.1
消防費	364,200	4.0	349,220	3.7	347,117	3.6	410,632	4.1	378,028	3.7
教育費	1,102,247	12.2	1,041,079	11.1	1,053,772	10.8	1,159,628	11.5	1,104,166	10.7
災害復旧費	15,792	0.2	110,154	1.2	147,517	1.5	82,117	0.8	13,868	0.1
公債費	516,483	5.7	538,031	5.7	518,946	5.3	483,052	4.8	509,791	5.0
諸支出金	0	0.0	0	0.0	0	0.0	0	0.0	0	0.0
歳出合計	9,000,744	100.0	9,406,703	100.0	9,761,783	100.0	10,063,494	100.0	10,276,563	100.0

※地方財政状況調査（決算統計）に基づく数値

資料：総務課

# 財政

## 性質別歳出内訳及び財政状況

単位：千円・%

区分	年度	平成 24 年度	平成 25 年度	平成 26 年度	平成 27 年度	平成 28 年度
人件費		1,293,480	1,187,697	1,279,856	1,402,461	1,363,912
うち職員給		832,124	795,118	839,415	931,256	939,449
扶助費		1,416,653	1,497,329	1,742,873	1,789,392	1,933,830
公債費		516,482	538,030	518,935	483,052	509,791
物件費		1,597,673	1,567,605	1,625,692	1,508,875	1,514,159
維持補修費		43,197	46,406	43,052	41,063	45,731
補助費等		1,731,970	1,727,080	1,806,029	1,835,240	1,852,751
積立金		274,779	104,366	33,159	179,420	376,178
投資・出資・貸付金		51,180	50,740	50,000	50,000	50,000
繰出金		1,099,041	1,097,360	1,186,215	1,221,589	1,271,615
投資的経費		976,289	1,590,090	1,475,972	1,552,402	1,358,596
普通建設事業費		960,497	1,479,936	1,328,455	1,470,285	1,344,728
災害復旧事業費		15,792	110,154	147,517	82,117	13,868
失業対策事業費		0	0	0	0	0
歳出合計		9,000,744	9,406,703	9,761,783	10,063,494	10,276,563
実質収支		350,012	297,502	278,308	427,032	280,434
標準財政規模		6,101,750	6,140,695	6,156,881	6,207,742	6,232,841
財政力指数		0.53	0.53	0.53	0.54	0.55
経常収支比率		88.8	88.9	92.9	88.9	92.3
実質公債費比率		4.4	4.9	4.3	4.2	3.5

※地方財政状況調査（決算統計）に基づく数値

資料：総務課

## 地方税税目別税率・決算額

単位：千円

税目	税率	決算額					
		平成 26 年度	平成 27 年度	平成 28 年度			
住民税	個人均等割 (標準税額) 3,500 円	1,292,277	1,288,924	1,297,074			
	個人所得割 (標準税率) 6%						
	法人均等割 (標準税率) [事業年度が平成 26 年 9 月 30 日までに開始]12.3% [事業年度が平成 26 年 10 月 1 日以降に開始]9.7%	124,242	123,050	118,439			
	法人税額 (標準税率) 1号 50,000 円、2号 120,000 円、3号 130,000 円 4号 150,000 円、5号 160,000 円、6号 400,000 円 7号 410,000 円、8号 1,750,000 円、9号 3,000,000 円						
固定資産税	(標準税率) 1.4%	1,204,270	1,200,360	1,206,814			
軽自動車税	50cc 以下原付 2,000 円 50cc超 90cc以下原付 2,000 円	61,972	63,258	74,395			
	90cc超 125cc以下原付 2,400 円 ミニカー 3,700 円						
	二輪車(125cc超～250cc以下) 3,600 円 二輪小型 (250cc超) 6,000 円						
	小型特殊自動車 (農耕作業用) 2,400 円 小型特殊自動車 (そのほか) 5,900 円						
	車種区分				新規登録が 平成 27 年 3 月 31 日以前	新規登録が 平成 27 年 4 月 1 日以降	新規登録から 13 年を超える
	軽三輪				3,100 円	3,900 円	4,600 円
	軽四貨物				自家用 4,000 円 営業用 3,000 円	5,000 円 3,800 円	6,000 円 4,500 円
軽四乗用	自家用 7,200 円 営業用 5,500 円	10,800 円 6,900 円	12,900 円 8,200 円				
市町村 たばこ税	旧 3 級品以外 1,000 本につき 5,262 円	178,181	179,907	176,904			
	旧 3 級品 1,000 本につき 4,000 円						
国民健康 保険税	医療費分	介護 2 号分	後期高齢者支援分				
	所得割 6.2%	2.1%	2.3%				
	均等割 22,700 円	8,700 円	8,000 円				
	平等割 26,100 円	7,000 円	9,400 円				

資料：税務課

# 施設一覽

## 一般施設

名称	住所	電話番号
岡垣町役場	野間一丁目1番1号	093-282-1211 (代表)
情報プラザ人の駅	海老津駅前2番1号	093-281-2005
岡垣サンリーアイ	野間一丁目2番1号	093-282-1515 (図書館) 093-282-5566 (フィットネスジム) 093-282-5858
岡垣町地域交流センター	海老津駅前10番16号	093-282-5767
岡垣町観光ステーション北斗七星	原670番地34	093-281-5050
岡垣町観光施設 臨海荘	原693番地1	093-282-0122

## 福祉施設

名称	住所	電話番号
老人憩の家 乳垂荘	中央台六丁目4番11号	093-282-5552
老人憩の家 ことぶき荘	百合ヶ丘二丁目15番1号	093-282-0318
ふれあい宿泊施設 若潮荘	原670番地35	093-282-2433
身体障害者福祉施設 集いの家	中央台六丁目4番8号	093-282-9624
岡垣町立中部保育所	吉木西一丁目4番28号	093-282-9164
海老津学童保育所	海老津一丁目21番2号	093-282-3855
海老津第二学童保育所	海老津一丁目21番3号	093-282-3889
山田学童保育所	東山田一丁目16番1号	093-283-4032
山田第二学童保育所	東山田一丁目9番12号	093-283-0072
山田第三学童保育所	東山田一丁目9番11号	093-283-1444
吉木学童保育所	吉木西一丁目17番1号	093-282-0173
戸切学童保育所	戸切1181番地9	093-283-2429
内浦学童保育所	内浦145番地	093-283-0344
こども未来館	高倉578番地1	093-281-5501
おかがき総合福祉保健センター いこいの里	高倉598番地1	093-283-2940
岡垣町社会福祉協議会	高倉598番地1 (いこいの里内)	093-283-2940
岡垣町シルバー人材センター	高倉598番地1 (いこいの里内)	093-282-4688

# 施設一覧

## 学校施設

名称	住所	電話番号
内浦小学校	原 865 番地	093-282-0116
吉木小学校	吉木西一丁目 17 番 5 号	093-282-0174
海老津小学校	海老津一丁目 21 番 1 号	093-282-7110
山田小学校	東山田一丁目 16 番 1 号	093-282-1120
戸切小学校	戸切 1181 番地 9	093-282-0092
岡垣中学校	野間三丁目 1 番 1 号	093-282-1333
岡垣東中学校	山田峠二丁目 5 番 1 号	093-283-3443
岡垣町中学校給食センター	山田峠二丁目 5 番 1 号	093-281-3001

## 社会教育施設

名称	住所	電話番号
東部公民館	東松原一丁目 3 番 2 号	093-282-0035
中央公民館	吉木西一丁目 1 番 1 号	093-282-0162
西部公民館	内浦 145 番地	093-281-5006
町民体育館	東松原一丁目 3 番 3 号	093-282-0035 (東部公民館)
町民総合グラウンド	中央台六丁目 204 番地 2	093-282-0035 (東部公民館)
町民武道館	野間南 4 番 1 号	093-282-6111 093-282-0035 (東部公民館)
中央公民館テニスコート	吉木西一丁目 1072 番地 1	093-282-0162 (中央公民館)
町民弓道場	吉木西一丁目 1 番 1 号	093-282-0162 (中央公民館)
ふれあいスポーツ広場	原 870 番地	093-281-5006 (西部公民館)
松ヶ台グラウンド	野間 796 番地 5	093-282-0162 (中央公民館)
岡垣町陶芸所	吉木西一丁目 1 番 1 号	093-282-0162 (中央公民館)
文化財展示室	海老津駅前 10 番 16 号 (岡垣町地域交流センター内)	093-282-6118 (文化財研修室)
岡垣町ボランティアセンター	海老津駅前 10 番 16 号 (岡垣町地域交流センター内)	093-282-5767

## 上下水道施設

名称	住所	電話番号
岡垣町浄化センター	糠塚 133 番地	093-283-2383
岡垣町西部浄化センター	手野 152 番地 1	093-283-2444
岡垣町浄水場	吉木東二丁目 6 番 1 号	093-282-0046



## 岡垣町 町勢要覧 資料編

---

発行年月 平成30年3月

発行 福岡県岡垣町

〒811-4233

福岡県遠賀郡岡垣町野間一丁目1番1号

電話 093-282-1211 (代表)

FAX 093-282-4000

ホームページ <http://www.town.okagaki.lg.jp/>